



**Université Lille 2**  
**Droit et Santé**



**Institut d'Orthophonie**  
**Gabriel DECROIX**

# **ANNEXES**

## **DU MEMOIRE**

En vue de l'obtention du  
Certificat de Capacité d'Orthophonie  
présenté par :

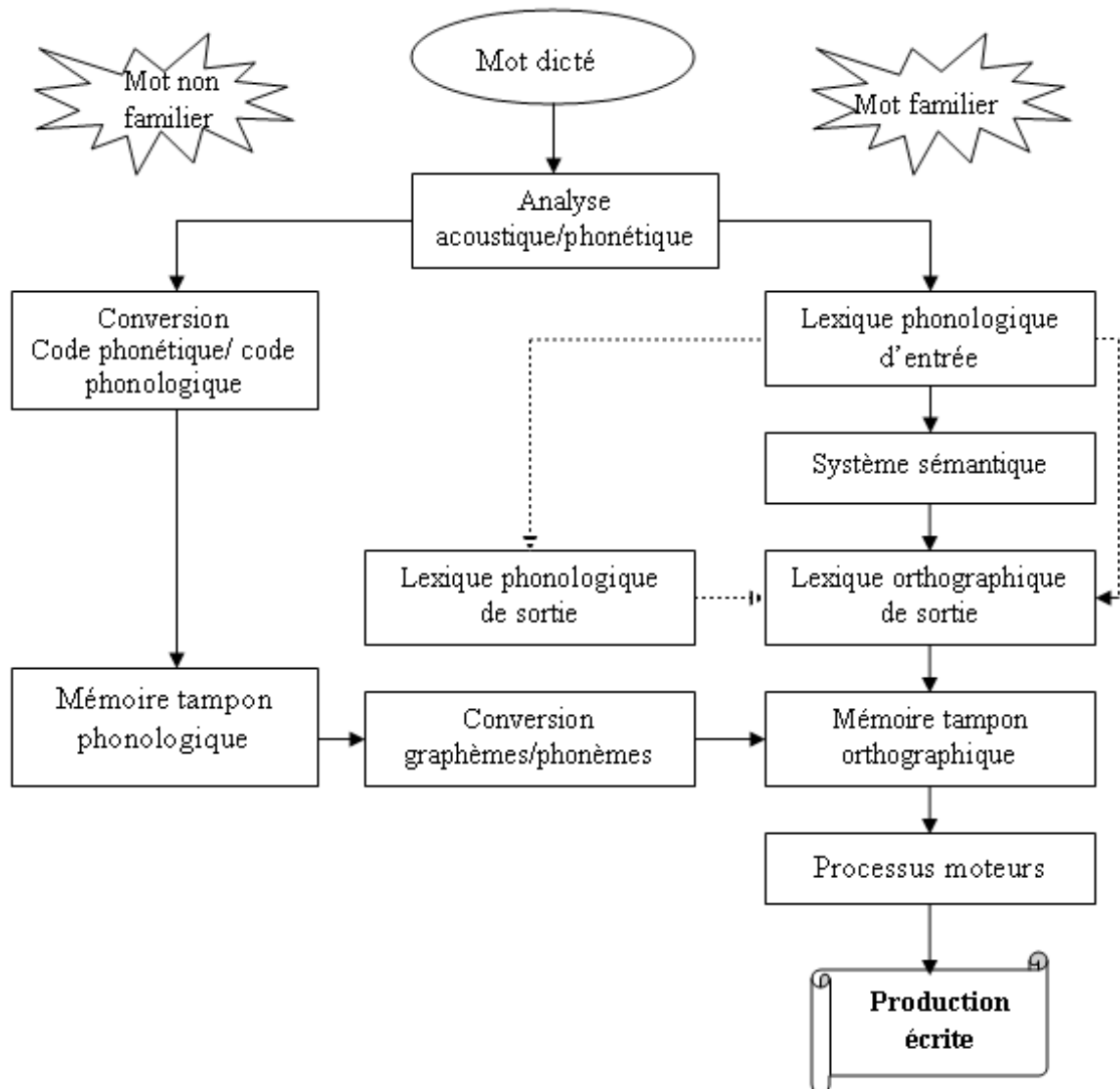
**Amélie MARTINS**

### **ELexO : Evaluation du Lexique Orthographique**

**Création d'un test permettant d'évaluer le lexique  
orthographique des enfants du CE1 au CM2.**

# Annexes

## Annexe 1 : Modèle à deux voies de la production orthographique :



### Architecture cognitive minimale des processus orthographiques

*Illustration 1: Extrait de Bellone (2003, p.100)*

## **Annexe 2 : Alouette-R :**

L'alouette-R est un test de lecture d'un texte, élaboré par Pierre Lefavrais. La première édition du test date de 1965. Une révision a été éditée en 2005.

Ce test est étalonné de 6 à 16 ans et du CP à la terminale. Il a pour objectif de donner une indication sur la vitesse de lecture. Un indice tient compte à la fois du temps de lecture et du nombre d'erreurs. Une analyse qualitative des types d'erreurs donne des informations complémentaires qui aident à déterminer la stratégie de lecture dominante et donc, à mieux orienter la rééducation.

Le texte est présenté avec une typographie particulière et il est entouré de dessins qui ont leur importance.

Deux types de passation du test sont possibles :

- Pour les enfants soupçonnés de ne pas savoir lire ou d'avoir un niveau très faible ou encore étant incapables de lire les mots « toit » et « mousse » de l'Alouette : l'orthophoniste leur fait lire la série de voyelles et de syllabes présente en bas de la planche de passation. Si l'enfant a lu correctement 14 ou 15 voyelles et syllabes, l'inviter à lire le texte « l'Alouette » ; s'il a lu correctement moins de 14 ou 15 voyelles et syllabes , l'épreuve est terminée.
- Pour les enfants qui lisent un peu ou bien ou qui ont lu correctement entre 14 et 15 voyelles ou syllabes correctement : on leur fait lire le texte. Pour cela, l'orthophoniste place le texte illustré devant l'enfant et on ne dit rien pendant 10 à 15 secondes, le but étant que l'enfant s'intéresse au texte. Ensuite, l'orthophoniste invite l'enfant à lire le texte en lui disant : « Tiens, tu lis tout ça », en lui montrant le texte du début à la fin avec un crayon. L'orthophoniste lit le titre en le pointant et montre ensuite le premier mot du texte. Si l'enfant ne démarre pas tout de suite, lui dire : « Vas-y tu lis ». Dès que l'enfant commence à lire le chronomètre est lancé.

Le temps de lecture est de trois minutes maximum. Si l'enfant lit le texte en moins de trois minutes, le temps de lecture sera noté sur le protocole de passation.

La cotation tient compte de six indices quantitatifs : le temps de lecture, le nombre de mots lus, le nombre d'erreurs, le nombre de mots corrects, l'indice de précision et l'indice de vitesse.

Ce test permet également d'obtenir un âge lexique, c'est-à-dire un âge de lecture qui, comparé à l'âge réel, permet de connaître le retard de l'enfant.

### **Annexe 3 : Dictées de mots de la BALE**

La BALE (Batterie Analytique du Langage Ecrit) a été élaborée par M. JACQUIER-ROUX, C. LEQUETTE, G. POUGET, S. VALDOIS et M. ZORMAN et publiée en 2010. Cette batterie s'applique aux enfants du CE1 au CM2, elle a été étalonnée auprès de 536 élèves.

Ce test est composé de nombreux subtests permettant d'évaluer le langage écrit, ses pré-requis et le langage oral.

L'épreuve de dictée de mots de la BALE se compose de cinq listes de dix mots :

- mots réguliers simples comportant des graphèmes simples
- mots réguliers complexes comportant des graphèmes complexes
- mots irréguliers comportant des graphèmes irréguliers
- non-mots bisyllabiques
- non-mots trisyllabiques.

Il est accordé un point par mot correctement orthographié. Les enfants obtiennent donc un total sur dix points par liste. Il existe un étalonnage pour chaque liste de mots.

Pour cette épreuve il n'y a pas de mesure ni de cotation du temps.

Cette batterie est disponible sur le site Internet : [www.cognisciences.com](http://www.cognisciences.com)

## Annexe 4 : Feuille de passation CE1

### Feuille de passation : CE1

#### Consignes :

« Tu préfères écrire sur une feuille blanche ou sur une feuille à carreaux ? »

« Je vais te dicter des mots. Tu devras les écrire du mieux que tu peux et le plus vite que tu peux.

Quand tu n'es pas sûr(e) de comment s'écrit un mot, tu peux l'écrire quand même comme tu penses et surligner la ou les lettres dont tu n'es pas certain avec ce feutre » (tendre un surligneur à l'enfant).

« Par exemple, si je te demande d'écrire « une maman » et que tu n'es pas sûr des deux dernières lettres, comment vas-tu faire ? »

S'assurer que l'enfant a compris et démarrer la dictée et le chronomètre.

Pour les mots en contexte, on dit « Dans « ... »(phrase), comment écris-tu « ... » (mot seul).

(Par exemple : « Dans « un gros ballon », comment écris-tu « gros » ? »)

(Tous les 10 mots, répéter : « Tu as pensé à surligner les lettres dont tu n'étais pas sûr(e) ? » Si l'enfant répond « non », on lui demande de le faire.)

Un ballon

un feu

gros (« un gros ballon. »)

hier

le jeudi

douze (« Elle a douze ans. »)

trois (« J'ai trois stylos. »)

le lundi

six (« Il y en a six. »)

une nuit

---

« Tu as pensé à surligner les lettres dont tu n'étais pas sûr(e) ? » Si l'enfant répond « non », on lui demande de le faire : « Tu peux le faire maintenant. » Si l'enfant surligne des mots, on lui dit : « C'est bon ? » avant de dicter la suite.

Une photo

avant

le vent

un lit

un loup

une ville

du poison

un pas

sept (« Il y a sept jours dans unela terre  
semaine. »)

---

« Pense bien à surligner les lettres dont tu n'es pas sûr. » Si l'enfant surligne des lettres, on lui dit : « C'est bon ? » avant de dicter la suite.

chanter	un rat
un escalier	janvier (« le mois de janvier »)
après	un garçon
un poisson	un rond
petit (« un petit chat »)	trente (« Elle a trente euros. »)

---

« Tu penses à surligner les lettres dont tu n'es pas sûr. »

Un cœur	jaune (« le soleil jaune »)
une semaine	le sport
un hiver	un homme
un mot	un matin
dix (« Il compte jusqu'à dix »)	huit (« il est huit heures »)

---

« N'oublie pas de surligner les lettres dont tu n'es pas sûr ».

comme	un cahier
deux (« J'ai deux bras. »)	demain
la neige	un chat
un chapeau	le nez
un dindon	

---

« C'est bon, tu as fini de surligner ? ». Si l'enfant dit « oui », on arrête le chronomètre.

## Annexe 5 : Feuille de passation CE2

### Feuille de passation : CE2

#### Consignes :

« Tu préfères écrire sur une feuille blanche ou sur une feuille à carreaux ? »

« Je vais te dicter des mots. Tu devras les écrire du mieux que tu peux et le plus vite que tu peux.

Quand tu n'es pas sûr(e) de comment s'écrit un mot, tu peux l'écrire quand même comme tu penses et surligner la ou les lettres dont tu n'es pas certain avec ce feutre » (tendre un surligneur à l'enfant).

« Par exemple, si je te demande d'écrire « une maman » et que tu n'es pas sûr des deux dernières lettres, comment vas-tu faire ? »

S'assurer que l'enfant a compris et démarrer la dictée et le chronomètre.

Pour les mots en contexte, on dit « Dans « ... »(phrase), comment écris-tu « ... » (mot seul).

(Par exemple : « Dans « des cheveux roux », comment écris-tu « roux » ? »)

(Tous les 10 mots, répéter : « Tu as pensé à surligner les lettres dont tu n'étais pas sûr(e) ? » Si l'enfant répond « non », on lui demande de le faire.)

alors debout (« elle est debout »)

une demande depuis

un glaçon un crayon

un sujet long (« un long couloir »)

roux (« des cheveux roux ») treize (« elle a treize ans »)

---

« Tu as pensé à surligner les lettres dont tu n'étais pas sûr(e) ? » Si l'enfant répond « non », on lui demande de le faire : « Tu peux le faire maintenant. » Si l'enfant surligne des mots, on lui dit : « C'est bon ? » avant de dicter la suite.

Un œuf du repos

la peinture un affichage

un tapis un hibou

une histoire du thé

un pied une orthographe

---

« Pense bien à surligner les lettres dont tu n'es pas sûr. » Si l'enfant surligne des lettres, on lui dit : « C'est bon ? » avant de dicter la suite.



Un serpent	parfois
aujourd'hui	quand
une croix	tousser
un abricotier	un frère
un prince	un début

---

« Tu penses à surligner les lettres dont tu n'es pas sûr. »

Un radis	un marron
une sœur	du chocolat
une bulle	un fruit
un renard	une saison
un endroit	un fauve

---

« N'oublie pas de surligner les lettres dont tu n'es pas sûr ».

Une main	chez
une femme	une articulation
un bureau	une cerise
chacun	une baleine
mille (« cet arbre a mille ans »)	le nord
une autoroute	un volcan

---

« C'est bon, tu as fini de surligner ? ». Si l'enfant dit « oui », on arrête le chronomètre.

## Annexe 6 : Feuille de passation CM1

### Feuille de passation : CM1

#### Consignes :

« Tu préfères écrire sur une feuille blanche ou sur une feuille à carreaux ? »

« Je vais te dicter des mots. Tu devras les écrire du mieux que tu peux et le plus vite que tu peux.

Quand tu n'es pas sûr(e) de comment s'écrit un mot, tu peux l'écrire quand même comme tu penses et surligner la ou les lettres dont tu n'es pas certain avec ce feutre » (tendre un surligneur à l'enfant).

« Par exemple, si je te demande d'écrire « une maman » et que tu n'es pas sûr des deux dernières lettres, comment vas-tu faire ? »

S'assurer que l'enfant a compris et démarrer la dictée et le chronomètre.

Pour les mots en contexte, on dit « Dans « ... »(phrase), comment écris-tu « ... » (mot seul). (Par exemple : « Dans « un pelage doux », comment écris-tu « doux » ? »)

(Tous les 10 mots, répéter : « Tu as pensé à surligner les lettres dont tu n'étais pas sûr(e) ? » Si l'enfant répond « non », on lui demande de le faire.)

attendre	une piscine
doux (« un pelage doux »)	un copain
une herbe	une enfance
trop	une chèvre
profond (« un trou profond »)	hurler

---

« Tu as pensé à surligner les lettres dont tu n'étais pas sûr(e) ? » Si l'enfant répond « non », on lui demande de le faire : « Tu peux le faire maintenant. » Si l'enfant surligne des mots, on lui dit : « C'est bon ? » avant de dicter la suite.

Du sang	un méchant
un losange	peindre
mathématique (« un problème mathématique »)	apprendre
un regard	la honte
une huile	du riz

---

« Pense bien à surligner les lettres dont tu n'es pas sûr. » Si l'enfant surligne des lettres, on lui dit : « C'est bon ? » avant de dicter la suite.

Un maçon	une allumette
seize (« Il a seize ans »)	une mission
un poney	un marteau
autrefois	la natation
un chiffre	un robinet

---

« Tu penses à surligner les lettres dont tu n'es pas sûr. »

Un habitant	une part
un dauphin	un étang
un océan	du jambon
le printemps	un cerisier
un bouquet	le second

---

« N'oublie pas de surligner les lettres dont tu n'es pas sûr ».

Un haricot	un bras
le plaisir	un carré
une fente	un tricot
interdit (« il est interdit d'entrer ici »)	beaucoup
grimper	un jardinier

---

« Tu as pensé à surligner les lettres dont tu n'étais pas sûr ? »

Un banc	soixante (« elle a soixante ans »)
un cerf	un bœuf
un automobiliste	le tennis
un téléphone	une langue
broyer	un saumon

---

« C'est bon, tu as fini de surligner ? ». Si l'enfant dit « oui », on arrête le chronomètre.

## Annexe 7 : Feuille de passation CM2

### Feuille de passation : CM2

#### Consignes :

« Tu préfères écrire sur une feuille blanche ou sur une feuille à carreaux ? »

« Je vais te dicter des mots. Tu devras les écrire du mieux que tu peux et le plus vite que tu peux.

Quand tu n'es pas sûr(e) de comment s'écrit un mot, tu peux l'écrire quand même comme tu penses et surligner la ou les lettres dont tu n'es pas certain avec ce feutre » (tendre un surligneur à l'enfant).

« Par exemple, si je te demande d'écrire « une maman » et que tu n'es pas sûr des deux dernières lettres, comment vas-tu faire ? »

S'assurer que l'enfant a compris et démarrer la dictée et le chronomètre.

Pour les mots en contexte, on dit « Dans « ... »(phrase), comment écris-tu « ... » (mot seul).

(Par exemple : « Dans « un objet lourd », comment écris-tu « lourd » ? »)

(Tous les 10 mots, répéter : « Tu as pensé à surligner les lettres dont tu n'étais pas sûr(e) ? » Si l'enfant répond « non », on lui demande de le faire.)

allumer

un paradis

un continent

une chaussette

un épinard

un cuisinier

un veau

un bandit

plusieurs

un gaulois

---

« Tu as pensé à surligner les lettres dont tu n'étais pas sûr(e) ? » Si l'enfant répond « non », on lui demande de le faire : « Tu peux le faire maintenant. » Si l'enfant surligne des mots, on lui dit : « C'est bon ? » avant de dicter la suite.

Un rocher

lourd (« un objet lourd »)

une horloge

un oignon

une livraison

un agenda

une potion

une épingle

un fils

un rebond

---

« Pense bien à surligner les lettres dont tu n'es pas sûr. » Si l'enfant surligne des lettres, on lui dit : « C'est bon ? » avant de dicter la suite.

Un humain	un abricot
une seconde	un loyer
un phoque	vraiment
un automne	un jouet
un chariot	malheureuse (« Une fille malheureuse »)

---

« Tu penses à surligner les lettres dont tu n'es pas sûr. »

remplir	un avocat
le deuxième	muet (« il est muet »)
un clown	le cyclisme
la menthe	une grappe
le plafond	une ceinture

---

« N'oublie pas de surligner les lettres dont tu n'es pas sûr ».

Une scie	dehors
un écran	le bonheur
le parfum	une caissière
dedans	un billard
une gazelle	surpris (« il est surpris de son absence »)

---

« Tu as pensé à surligner les lettres dont tu n'étais pas sûr ? »

Gratuit (« un ticket gratuit »)	le sommet
une automobile	un aventurier
une caresse	un terrain
aucun	le vingtième
le tabac	une griffe
une brebis	un sanglier
un vétérinaire	

---

« C'est bon, tu as fini de surligner ? ». Si l'enfant dit « oui », on arrête le chronomètre.

## Annexe 8 : Liste des mots sélectionnés :

Ici sont présentés les mots utilisés dans le test pour chaque classe. Chaque mot est classé dans la catégorie à laquelle il appartient. Le pourcentage d'acquisition de chaque mot, dans le niveau scolaire évalué, apparaît entre parenthèses. Ces pourcentages ont été relevés dans l'EOLE. Certains mots de la liste de CE1 sont acquis dès le CP, pour ces mots apparaissent les pourcentages d'acquisition de CP et de CE1.

### CE1 :

<u>« irr. sans dériv. » :</u>	Sept (94%CP ; 86% CE1)	Jeudi (100%)
Loup (79% CP ; 94% CE1)	Cœur (78%)	Trente (81%CP ; 85%CE1)
Mot (89%)		
Nez (88% CP ; 78% CE1)	<u>« polyg » :</u>	<u>« irr. sans dériv. »+</u>
Pas (84%)	Ballon (86%CP ; 87% CE1)	<u>« polyg » :</u>
	Comme (90%)	Avant (83%)
<u>« irr. avec dériv. » :</u>	Chapeau (90%)	Après (75%)
Chat (89%CP ; 100% CE1)	Jaune (90%)	Janvier (78%)
Gros (81%)	Chanter (88%)	Deux (97%)
Trois (95%CP ; 86% CE1)	Demain (96%)	
Lit (100%)	Dindon (76%CP ; 96%CE1)	<u>« irr. sans dériv. »+ « irr. début milieu » :</u>
Nuit (80%)	Lundi (98%)	Cahier (76%)
Petit (83%)	Matin (94%)	
Rat (91%)	Feu (80%CP ; 89% CE1)	<u>« irr. avec dériv. »+</u>
Rond (90%)	Neige (80%)	<u>« polyg » :</u>
Sport (79%)	Semaine (77%)	Vent (75%CP ; 100%CE1)
	Douze (82%)	
<u>« irr. début milieu » :</u>	Poison (89%CP ; 100%CE1)	<u>« irr. début milieu »+</u>
Dix (97%)	Garçon (79%CP ; 91%CE1)	<u>« polyg » :</u>
Hier (87%)	Poisson (93%)	Hiver (75%)
Huit (91%)	Terre (84%)	Homme (77%)
Six (83%CP ; 89% CE1)	Photo (90%)	
Ville (97%)		

**CE2 :**

<u>« irr. sans dériv » :</u> Alors (89%) Chez (86%) Croix (85%) Debout (84%) Depuis (77%) Roux (77%) Parfois (93%) Pied (83%) Radis (86%)	Tapis (89%)  <u>« irr. début milieu » :</u> Hibou (76%) Mille (92%) Œuf (96%) Thé (77%)	Demande (81%) Treize (80%) Marron (75%) Saison (79%) Chacun (77%) Main (89%) Peinture (87%) Prince (90%) Cerise (76%) Articulation (76%) Glaçon (84%) Tousser (86%) Crayon (84%) Volcan (75%)	Endroit (78%)  <u>« irr. avec dériv »+« polyg » :</u> Sujet (90%) Repos (82%) Serpent (78%)  <u>« irr. début milieu »+ « polyg » :</u> Orthographe (79%) Aujourd'hui (85%) Sœur (89%) Femme (89%)
<u>« irr. avec dériv. » :</u> Abricotier (80%) Chocolat (92%) Début (75%) Fruit (81%) Long (100%) Nord (96%) Renard (97%)	<u>« polyg » :</u> Bureau (81%) Baleine (80%) Autoroute (75%) Fauve (86%) Frère (92%) Affichage (75%) Bulle (91%)	<u>« irr. sans dériv »+ « polyg » :</u> Quand (93%)	

**CM1 :**

<u>« irr. sans dériv » :</u> Bouquet (78%) Doux (88%) Trop (88%)	<u>« irr. début milieu » :</u> Bœuf (77%) Honte (89%) Huile (89%)	Allumette (76%) Attendre (76%) Carré (95%) Chiffre (90%) Copain (82%) Peindre (93%) Seize (96%) Automobiliste (86%) Marteau (98%) Grimper (89%) Maçon (85%) Mission (78%) Natation (89%) Apprendre (90%)	Dauphin (79%) Losange (82%) Tennis (85%) Chèvre (86%) Plaisir (86%) Poney (76%) Téléphone (90%) Océan (79%) Saumon (85%) Broyer (79%)
<u>« irr. avec dériv. » :</u> Bras (90%) Interdit (84%) Méchant (82%) Part (91%) Regard (81%) Riz (98%)	Hurler (79%) Mathématique (91%) Piscine (93%)  <u>« polyg » :</u> Enfance (93%) Fente (89%) Jambon (76%) Langue (96%)		<u>« irr. sans dériv »+ « polyg » :</u> Autrefois (97%)

Printemps (81%)	<u>« irr. début</u>	Robinet (87%)	Second (81%)
Étang (81%)	<u>milieu » :</u>	Tricot (82%)	
Cerisier (80%)	Haricot (77%)	Jardinier (79%)	<u>« irr. début</u>
Beaucoup (81%)			<u>milieu »+</u>
Banc (93%)	<u>« irr. avec dériv. »+</u>	<u>« irr. avec dériv. »+</u>	<u>« polyg » :</u>
Cerf (86%)	<u>« polyg » :</u>	<u>« irr. début</u>	Herbe (100%)
	Profond (76%)	<u>milieu » :</u>	Soixante (86%)
<u>« irr. sans dériv. »+</u>	Sang (80%)	Habitant (83%)	

## CM2 :

<u>« irr. sans dériv. » :</u>	<u>« irr. début</u>	Phoque (90%)	<u>« irr. sans dériv. »+</u>
Brebis (84%)	<u>milieu » :</u>	Remplir (80%)	<u>« irr. début milieu » :</u>
Chariot (78%)	Agenda (97%)	Allumer (83%)	Dehors (81%)
Dedans (85%)	Clown (77%)	Caresse (76%)	
Épinard (79%)	Fils (100%)	Grappe (77%)	<u>« irr. avec dériv. »+</u>
Jouet (77%)	Oignon (84%)	Griffe (95%)	<u>« polyg » :</u>
Plusieurs (79%)	Scie (82%)	Potion (84%)	Continent (89%)
Rocher (85%)	Seconde (76%)	Automobile (80%)	Cuisinier (83%)
Billard (80%)	Vingtième (81%)	Veau (91%)	Bandit (79%)
		Deuxième (83%)	Gaulois (76%)
<u>« irr. avec dériv. » :</u>	<u>« polyg » :</u>	Gazelle (84%)	Muet (76%)
Abricot (87%)	Livraison (89%)	Cyclisme (76%)	Aventurier (77%)
Avocat (100%)	Caissière (83%)		
Gratuit (76%)	Ceinture (85%)	<u>« irr. sans dériv. »+</u>	<u>« irr. début</u>
Lourd (94%)	Épingle (95%)	<u>« polyg » :</u>	<u>milieu »+ « polyg » :</u>
Paradis (81%)	Parfum (83%)	Loyer (78%)	Horloge (81%)
Rebond (90%)	Aucun (84%)	Vraiment (88%)	Humain (93%)
Surpris (82%)	Chaussette (83%)	Plafond (82%)	Automne (100%)
Tabac (84%)	Terrain (78%)	Sanglier (95%)	Malheureuse (86%)
	Vétérinaire (100%)	Sommet (96%)	Menthe (86%)
	Écran (81%)		Bonheur (76%)



# Annexe 9 : Grille de cotation CE1

## Grille de cotation CE1

Nom :

Prénom :

Classe :

Date de naissance :

Date de passation :

Irr. avec dériv. = mots irréguliers avec dérivation possible permettant de sonoriser la lettre muette finale

Irr. sans dériv. = mots irréguliers avec lettre muette finale sans dérivation possible

Irr. début milieu = mots irréguliers comportant une irrégularité en début ou milieu de mot

Polyg. = mots comportant un ou plusieurs graphèmes à caractère polygraphique

On compte 1 point si la réponse est juste et 0 point en cas d'erreur.

Pour les mots à caractère polygraphique, le nombre de points par mot dépend du nombre de graphèmes à caractère polygraphique que contient le mot. On compte un point par graphème à caractère polygraphique correctement orthographié.

	Mot dicté	Détail graphèmes polyg.	Réponse de l'enfant	réponse juste	irr. avec dériv.	irr. sans dériv.	irr. début milieu	polyg.
1	ballon	ll						0 1
2	gros							
3	jeudi	eu						0 1
4	trois							
5	six							
6	feu	eu						0 1
7	hier	e - r						0 1 2
8	douze	z						0 1
9	lundi	un						0 1
10	nuît							
11	photo	ph						0 1
12	vent	en						0 1
13	loup							
14	poison	s						0 1
15	sept							
16	avant	an						0 1
17	lit							
18	ville							
19	pas							
20	terre	e - rr						0 1 2
21	chanter	an						0 1
22	escalier							
23	après	è						0 1
24	poisson	ss						0 1
25	petit							
26	rat							

	Mot dicté	Détail graphèmes polyg.	Réponse de l'enfant	réponse juste	irr. avec dériv.	irr. sans dériv.	irr. début milieu	polyg.	
27	janvier	an						0 1	
28	garçon	ç						0 1	
29	rond								
30	trente	en						0 1	
31	cœur								
32	semaine	ai						0 1	
33	hiver	r						0 1	
34	moç								
35	dix								
36	jaune	au						0 1	
37	sport								
38	homme	mm						0 1	
39	matin	in						0 1	
40	huit								
41	comme	mm						0 1	
42	deux	eu						0 1	
43	neige	ei – g						0 1 2	
44	chapeau	eau						0 1	
45	dindon	in						0 1	
46	cahier								
47	demain	ain						0 1	
48	chat								
49	nez								
				total	/49	/10	/10	/10	/31

Temps en secondes =

Total réponses fausses (TRF) =

Total réponses fausses surlignées (TRFS) =

Total réponses surlignées =

TRFS / TRF\*100 =

Total irr avec dériv. / 10\*100 =

Total irr sans dériv. / 10\*100 =

(Total irr sans dériv. + total irr début milieu)/20\*100 =

Total polyg / 31\*100 =

# Annexe 10 : Grille de cotation CE2

## Grille de cotation CE2

Nom :

Prénom :

Classe :

Date de naissance :

Date de passation :

Irr. avec dériv. = mots irréguliers avec dérivation possible permettant de sonoriser la lettre muette finale

Irr. sans dériv. = mots irréguliers avec lettre muette finale sans dérivation possible

Irr. début milieu = mots irréguliers comportant une irrégularité en début ou milieu de mot

Polyg. = mots comportant un ou plusieurs graphèmes à caractère polygraphique

On compte 1 point si la réponse est juste et 0 point en cas d'erreur.

Pour les mots à caractère polygraphique, le nombre de points par mot dépend du nombre de graphèmes à caractère polygraphique que contient le mot. On compte un point par graphème à caractère polygraphique correctement orthographié.

	Mot dicté	Détail graphèmes polyg.	Réponse de l'enfant	réponse juste	irr. avec dériv.	irr. sans dériv.	irr. début milieu	polyg.
1	alors							
2	demande	an						0 1
3	glaçon	ç						0 1
4	sujet	j – e						0 1 2
5	roux							
6	debout							
7	depuis							
8	crayon	a – y						0 1 2
9	long							
10	treize	ei - z						0 1 2
11	œuf							
12	peinture	ein - re						0 1 2
13	tapis							
14	histoire	re						0 1
15	pied							
16	repos	o						0 1
17	affichage	ff – g						0 1 2
18	hibou							
19	thé							
20	orthographe	ph						0 1
21	serpent	s – e – en						0 1 2 3
22	aujourd'hui	au						0 1
23	croix							
24	abricotier							
25	prince	in – c						0 1 2
26	parfois							

	Mot dicté	Détail graphèmes polyg.	Réponse de l'enfant	réponse juste	irr. avec dériv.	irr. sans dériv.	irr. début milieu	polyg.	
27	qu <u>a</u> nd	qu - an						0 1 2	
28	tou <u>s</u> ser	ss						0 1	
29	fr <u>è</u> re	è						0 1	
30	dé <u>b</u> ut								
31	rad <u>i</u> s								
32	s <u>œ</u> ur	r						0 1	
33	bul <u>l</u> e	ll						0 1	
34	renar <u>d</u>								
35	endro <u>i</u> t	en						0 1	
36	marr <u>o</u> n	rr						0 1	
37	chocolat <u>u</u>								
38	fruit <u>u</u>								
39	sais <u>o</u> n	ai - s						0 1 2	
40	fauv <u>e</u>	f - au						0 1 2	
41	main <u>u</u>	ain						0 1	
42	fem <u>m</u> e	mm						0 1	
43	bureau <u>u</u>	eau						0 1	
44	chacun <u>u</u>	c - un						0 1 2	
45	mille								
46	autorou <u>t</u> e	au - o						0 1 2	
47	chez <u>u</u>								
48	articulatio <u>n</u>	t						0 1	
49	ceris <u>e</u>	c - s						0 1 2	
50	balein <u>e</u>	ei						0 1	
51	nord <u>u</u>								
52	volcan <u>u</u>	c - an						0 1 2	
				total	/52	/11	/11	/9	/46

Temps en secondes =

Total réponses fausses (TRF) =

Total réponses fausses surlignées (TRFS) =

Total réponses surlignées =

TRFS / TRF\*100 =

Total irr avec dériv. / 11\*100 =

Total irr sans dériv. / 11\*100 =

(Total irr sans dériv. + total irr début milieu)/20\*100 =

Total polyg / 46\*100 =

# Annexe 11 : Grille de cotation CM1

## Grille de cotation CM1

Nom :

Prénom :

Classe :

Date de naissance :

Date de passation :

Irr. avec dériv. = mots irréguliers avec dérivation possible permettant de sonoriser la lettre muette finale

Irr. sans dériv. = mots irréguliers avec lettre muette finale sans dérivation possible

Irr. début milieu = mots irréguliers comportant une irrégularité en début ou milieu de mot

Polyg. = mots comportant un ou plusieurs graphèmes à caractère polygraphique

On compte 1 point si la réponse est juste et 0 point en cas d'erreur.

Pour les mots à caractère polygraphique, le nombre de points par mot dépend du nombre de graphèmes à caractère polygraphique que contient le mot. On compte un point par graphème à caractère polygraphique correctement orthographié.

	Mot dicté	Détail graphèmes polyg.	Réponse de l'enfant	réponse juste	irr. avec dériv.	irr. sans dériv.	irr. début milieu	polyg.
1	<u>att</u> endre	tt - en						0 1 2
2	dou <u>x</u>							
3	<u>h</u> erbe	e						0 1
4	<u>t</u> rop							
5	<u>profond</u>	f						0 1
6	<u>pis</u> cine							
7	<u>copain</u>	ain						0 1
8	<u>en</u> fance	en - f - an - c						0 1 2 3 4
9	ch <u>è</u> vre	è						0 1
10	<u>h</u> urler							
11	<u>sang</u>	an						0 1
12	<u>los</u> ange	s - an						0 1 2
13	<u>mathématique</u>							
14	<u>regard</u>							
15	<u>h</u> uile							
16	m <u>é</u> chant							
17	<u>pe</u> indre	ein						0 1
18	<u>app</u> rendre	pp - en						0 1 2
19	<u>h</u> onte							
20	<u>riz</u>							
21	<u>maçon</u>	ç						0 1
22	<u>se</u> ize	s - ei - z						0 1 2 3
23	<u>po</u> ney	o - ey						0 1 2
24	<u>aut</u> refois	au - e						0 1 2
25	<u>chiff</u> re	ff						0 1
26	<u>allum</u> ette	ll - m - tt						0 1 2 3

	Mot dicté	Détail graphèmes polyg.	Réponse de l'enfant	réponse juste	irr. avec dériv.	irr. sans dériv.	irr. début milieu	polyg.	
27	mission	ss						0 1	
28	mart <u>e</u> au	eau						0 1	
29	na <u>t</u> ation	t						0 1	
30	robin <u>e</u> t	e						0 1	
31	habita <u>n</u> t								
32	daup <u>h</u> in	au - ph - in						0 1 2 3	
33	oc <u>e</u> an	o - c						0 1 2	
34	prin <u>t</u> emps	in - em						0 1 2	
35	bouq <u>e</u> t								
36	par <u>t</u>								
37	é <u>a</u> ng	an						0 1	
38	jam <u>b</u> on	j - am						0 1 2	
39	ce <u>r</u> isier	c - s						0 1 2	
40	se <u>c</u> ond								
41	haric <u>o</u> t								
42	plai <u>s</u> ir	ai - r						0 1 2	
43	f <u>e</u> nte	f - en						0 1 2	
44	interd <u>i</u> t								
45	grim <u>p</u> er	im						0 1	
46	br <u>a</u> s								
47	car <u>r</u> é	rr - é						0 1 2	
48	tric <u>o</u> t	o						0 1	
49	beauc <u>o</u> up	eau						0 1	
50	jardin <u>i</u> er	n						0 1	
51	ban <u>c</u>	an						0 1	
52	ce <u>r</u> f	c - e						0 1 2	
53	aut <u>o</u> mo <u>b</u> iliste	au - o - o						0 1 2 3	
54	tél <u>é</u> phone	ph						0 1	
55	bro <u>y</u> er	y						0 1	
56	soix <u>a</u> nte	an						0 1	
57	b <u>œ</u> uf								
58	ten <u>n</u> is	nn - s						0 1 2	
59	lan <u>g</u> ue	an						0 1	
60	saum <u>o</u> n	au						0 1	
				total	/60	/13	/11	/11	/67

Temps en secondes =

Total réponses fausses (TRF) =

Total réponses fausses surlignées (TRFS) =

Total réponses surlignées =

TRFS / TRF\*100 =

Total irr avec dériv. / 13\*100 =

Total irr sans dériv. / 11\*100 =

(Total irr sans dériv. + total irr début milieu)/22\*100 =

Total polyg / 67\*100 =

# Annexe 12 : Grille de cotation CM2

## Grille de cotation CM2

Nom :

Prénom :

Classe :

Date de naissance :

Date de passation :

Irr. avec dériv. = mots irréguliers avec dérivation possible permettant de sonoriser la lettre muette finale

Irr. sans dériv. = mots irréguliers avec lettre muette finale sans dérivation possible

Irr. début milieu = mots irréguliers comportant une irrégularité en début ou milieu de mot

Polyg. = mots comportant un ou plusieurs graphèmes à caractère polygraphique

On compte 1 point si la réponse est juste et 0 point en cas d'erreur.

Pour les mots à caractère polygraphique, le nombre de points par mot dépend du nombre de graphèmes à caractère polygraphique que contient le mot. On compte un point par graphème à caractère polygraphique correctement orthographié.

	Mot dicté	Détail graphèmes polyg.	Réponse de l'enfant	réponse juste	irr. avec dériv.	irr. sans dériv.	irr. début milieu	polyg.
1	all <u>u</u> mer	ll – m						0 1 2
2	cont <u>in</u> ent	en						0 1
3	épin <u>ar</u> d							
4	ve <u>au</u>	eau						0 1
5	plus <u>ie</u> urs							
6	par <u>adi</u> s							
7	ch <u>aus</u> sette	au - ss - e - tt						0 1 2 3 4
8	cuis <u>in</u> ier	ni						0 1
9	band <u>it</u>	an						0 1
10	gau <u>lo</u> is	au						0 1
11	roch <u>er</u>							
12	hor <u>lo</u> ge	o – o						0 1 2
13	livr <u>ai</u> son	ai – s						0 1 2
14	pot <u>io</u> n	t						0 1
15	fil <u>s</u>							
16	lourd <u>u</u>							
17	oign <u>o</u> n							
18	ag <u>en</u> da							
19	ép <u>in</u> gle	in						0 1
20	reb <u>o</u> nd							
21	hum <u>ai</u> n	m - ain						0 1 2
22	sec <u>o</u> nde							
23	pho <u>o</u> que	ph - o - que						0 1 2 3
24	aut <u>o</u> mne	au - o						0 1 2
25	chari <u>o</u> t							
26	abric <u>o</u> t							
27	loy <u>e</u> r	y						0 1

	Mot dicté	Détail graphèmes polyg.	Réponse de l'enfant	réponse juste	irr. avec dériv.	irr. sans dériv.	irr. début milieu	polyg.	
28	vraiment	ai - m						0 1 2	
29	jouet								
30	malheureuse	eu - eu						0 1 2	
31	remplir	em - r						0 1 2	
32	deuxième	x						0 1	
33	clown								
34	menthe	en						0 1	
35	plafond	f						0 1	
36	avocat								
37	muet	e						0 1	
38	cyclisme	y - i						0 1 2	
39	grappe	pp						0 1	
40	ceinture	ein - re						0 1 2	
41	scie								
42	écran	an						0 1	
43	parfum	f - um						0 1 2	
44	dedans								
45	gazelle	z - ll						0 1 2	
46	dehors								
47	bonheur	r						0 1	
48	caissière	ai - è						0 1 2	
49	billard								
50	surpris								
51	gratuit								
52	automobile	au - o - o						0 1 2 3	
53	caresse	r						0 1	
54	aucun	au - c - un						0 1 2 3	
55	tabac								
56	brebis								
57	vétérinaire	ai						0 1	
58	sommet	mm						0 1	
59	aventurier	en						0 1	
60	terrain	rr - ain						0 1 2	
61	vingtième								
62	griffe	ff						0 1	
63	sanglier	an						0 1	
				total	/63	/14	/14	/14	/62



Temps en secondes =

Total réponses fausses (TRF) =

Total réponses fausses surlignées (TRFS) =

Total réponses surlignées =

$TRFS / TRF * 100 =$

Total irr avec dériv. /  $14 * 100 =$

Total irr sans dériv. /  $14 * 100 =$

$(\text{Total irr sans dériv.} + \text{total irr début milieu}) / 28 * 100 =$

Total polyg /  $62 * 100 =$

## Annexe 13 : Exemple grille de cotation CE2 remplie

Les lettres « surlignées » apparaissent en gras dans cet exemple.

### Grille de cotation CE2

	Mot dicté	Détail graphèmes polyg.	Réponse de l'enfant	réponse juste	irr. avec dériv.	irr. sans dériv.	irr. début milieu	polyg.
1	alors		alor	0		0		
2	demande	an		1				0 1
3	glaçon	ç		1				0 1
4	sujet	j - e	suget	0	1			0 1 2
5	roux			1		1		
6	debout		debou	0		0		
7	depuis		depuir	0		0		
8	crayon	a - y	creyon	0				0 1 2
9	long			1	1			
10	treize	ei - z		1				0 1 2
11	œuf		euf	0			0	
12	peinture	ein - re	pinture	0				0 1 2
13	tapis			1	1			
14	histoire	re	histoir	0			1	0 1
15	pied			1		1		
16	repos	o	repau	0	0			0 1
17	affichage	ff - g	afichaje	0				0 1 2
18	hibou		hiboux	0			1	
19	thé			1			1	
20	orthographe	ph		1			1	0 1
21	serpent	s - e - en	serpend	0	0			0 1 2 3
22	aujourd'hui	au	aujourd'ui	0			0	0 1
23	croix		croie	0		0		
24	abricotier			1	1			
25	prince	in - c	prinse	0				0 1 2
26	parfois			1		1		

	Mot dicté	Détail graphèmes polyg.	Réponse de l'enfant	réponse juste	irr. avec dériv.	irr. sans dériv.	irr. début milieu	polyg.	
27	qu <u>a</u> nd	qu - an		1		1		0 1 2	
28	tou <u>s</u> ser	ss	toucer	0				0 1	
29	fr <u>è</u> re	è		1				0 1	
30	dé <u>b</u> ut		débus	0	0				
31	rad <u>i</u> s		radit	0		0			
32	s <u>œ</u> ur	r	sœure	0			1	0 1	
33	bu <u>l</u> le	ll	bule	0				0 1	
34	re <u>n</u> ard			1	1				
35	en <u>d</u> roit	en	androi	0		0		0 1	
36	ma <u>rr</u> on	rr		1				0 1	
37	choc <u>o</u> lat			1	1				
38	fru <u>i</u> t			1	1				
39	sai <u>s</u> on	ai - s		1				0 1 2	
40	fa <u>u</u> ve	f - au	fove	0				0 1 2	
41	mai <u>n</u>	ain		1				0 1	
42	fe <u>m</u> me	mm		1			1	0 1	
43	burea <u>u</u>	eau		1				0 1	
44	chacu <u>n</u>	c - un	chaqun	0				0 1 2	
45	mi <u>l</u> le			1			1		
46	au <u>t</u> oroute	au - o	auto route	0				0 1 2	
47	che <u>z</u>			1		1			
48	articu <u>l</u> ation	t		1				0 1	
49	ce <u>r</u> ise	c - s		1				0 1 2	
50	balei <u>n</u> e	ei	balène	0				0 1	
51	no <u>r</u> d			1	1				
52	volc <u>a</u> n	c - an	volcand	0				0 1 2	
				total	26 / 52	8 / 11	5 / 11	7 / 9	31 / 46

Temps en secondes = **740 sec**

Total réponses fausses (TRF) = **26**

Total réponses fausses surlignées (TRFS) = **8**

Total réponses surlignées = **11**

TRFS / TRF\*100 = **30 %**

Total irr avec dériv. / 11\*100 = **72,7 %**

Total irr sans dériv. / 11\*100 = **45,5 %**

(Total irr sans dériv. + total irr début milieu)/20\*100 = **(5+7)/20\*100 = 60 %**

Total polyg / 46\*100 = **67,4 %**

## Annexe 14 : Liste des graphèmes à caractère polygraphique à ajouter :

Ici apparaissent seulement les graphèmes à caractère polygraphique qu'il faudrait ajouter. Nous les avons soulignés dans le mot et le détail apparaît à côté des mots.

### Pour le CE1 :

2 : gr <u>o</u> s : o	22 : esca <u>l</u> ier : l
5 : s <u>i</u> x : s	31 : cœ <u>u</u> r : r
6 : f <u>e</u> u : f	33 : h <u>i</u> ver : e
11 : ph <u>o</u> to : o - o	34 : m <u>o</u> t : o
15 : s <u>e</u> pt : s - e	37 : sp <u>o</u> rt : o

### Pour le CE2 :

1 : al <u>o</u> rs : o	37 : ch <u>o</u> colat : o - o
11 : oe <u>u</u> f : f	43 : bu <u>r</u> eau : u
13 : tap <u>i</u> s : p	48 : articu <u>l</u> ation : l
19 : th <u>e</u> : é	50 : ba <u>l</u> eine : l
20 : orth <u>o</u> graphe : o - o	51 : n <u>o</u> rd : o
24 : abric <u>o</u> tier : o - t	52 : v <u>o</u> lcan : o
29 : fr <u>e</u> re : re	

### Pour le CM1 :

3 : her <u>b</u> e : be	31 : hab <u>i</u> tant : t - an
4 : t <u>r</u> op : o	33 : oc <u>e</u> an : an
5 : pr <u>o</u> fond : o	40 : s <u>e</u> cond : s
7 : c <u>o</u> pain : o - p	41 : har <u>i</u> cot : r - o
12 : l <u>o</u> sange : o - g	42 : pla <u>i</u> sir : s
13 : math <u>e</u> matique : m	44 : <u>i</u> nterdit : in - e
16 : m <u>e</u> ch <u>a</u> nt : an	53 : au <u>t</u> omob <u>i</u> liste : t - l
23 : p <u>o</u> ney : n	54 : t <u>e</u> l <u>o</u> phone : o
24 : aut <u>r</u> efois : f	57 : bœ <u>u</u> f : f
26 : all <u>u</u> mette : e	60 : sa <u>u</u> mon : m
29 : na <u>t</u> ation : t	

**Pour le CM2 :**

5 : plusieurs : s

6 : paradis : r

8 : cuisinier : s

10 : gaulois : l

11 : rocher : o

12 : horloge : g

14 : potion : o

17 : oignon : gn

18 : agenda : g

22 : seconde : s

25 : chariot : r

28 : vraiment : en

29 : jouet : e

30 : malheureuse : s

32 : deuxième : eu - è

38 : cyclisme : c

40 : ceinture : c

44 : dedans : an

45 : gazelle : e

46 : dehors : o

48 : caissière : ss

51 : gratuit : t

52 : automobile : m

53 : caresse : e - ss

58 : sommet : o - e

60 : terrain : e

61 : vingtième : in - è