



Université Lille 2
Droit et Santé



Institut d'Orthophonie
Gabriel DECROIX

ANNEXES

DU MEMOIRE

En vue de l'obtention du
Certificat de Capacité d'Orthophonie
présenté par :

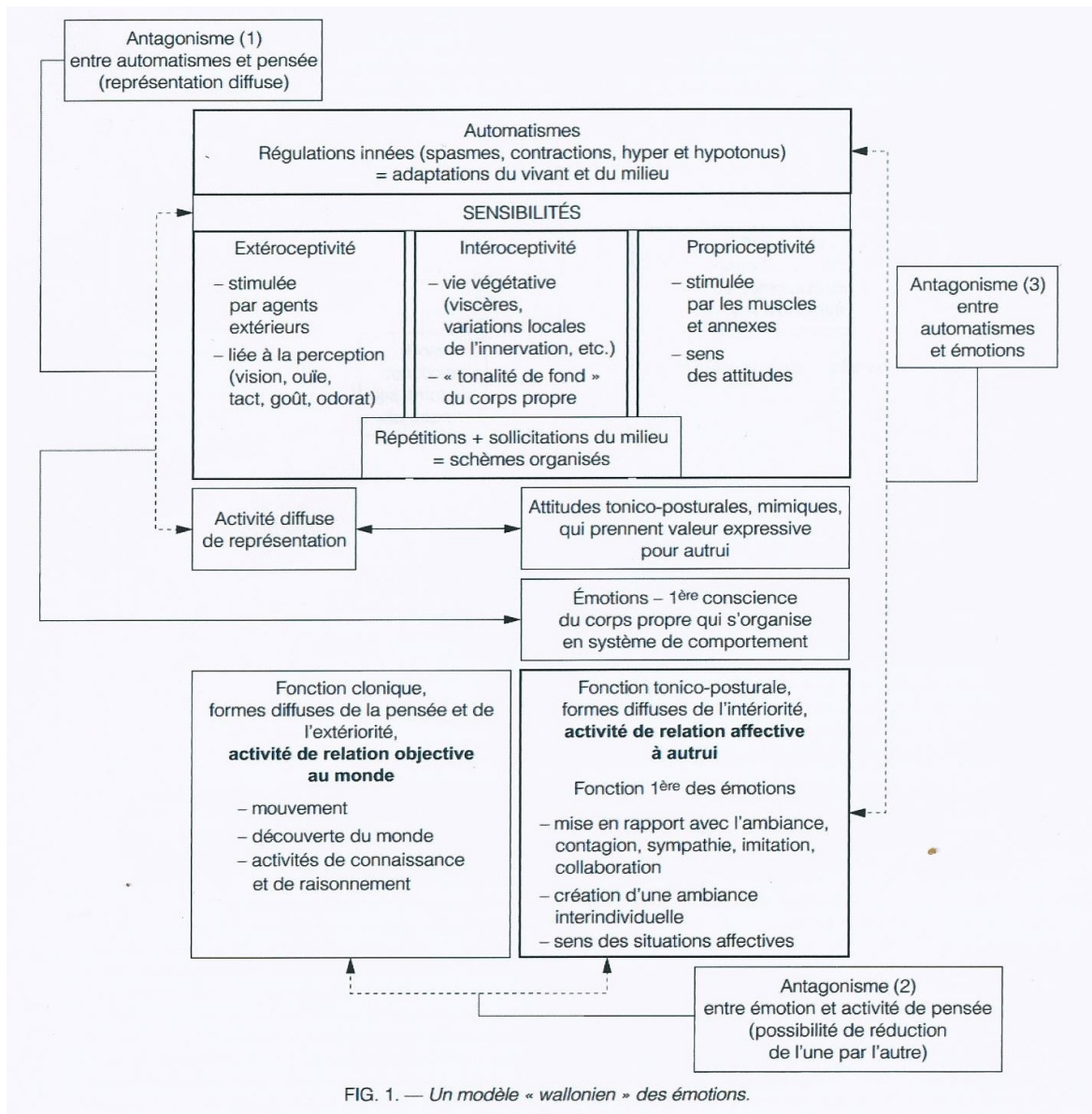
Louisa OLIVIER et Cécile SZYMANSKI

**Reconnaissance des expressions faciales
émotionnelles**

**Élaboration d'un outil d'évaluation destiné aux enfants
traumatisés crâniens âgés de 9 ans**

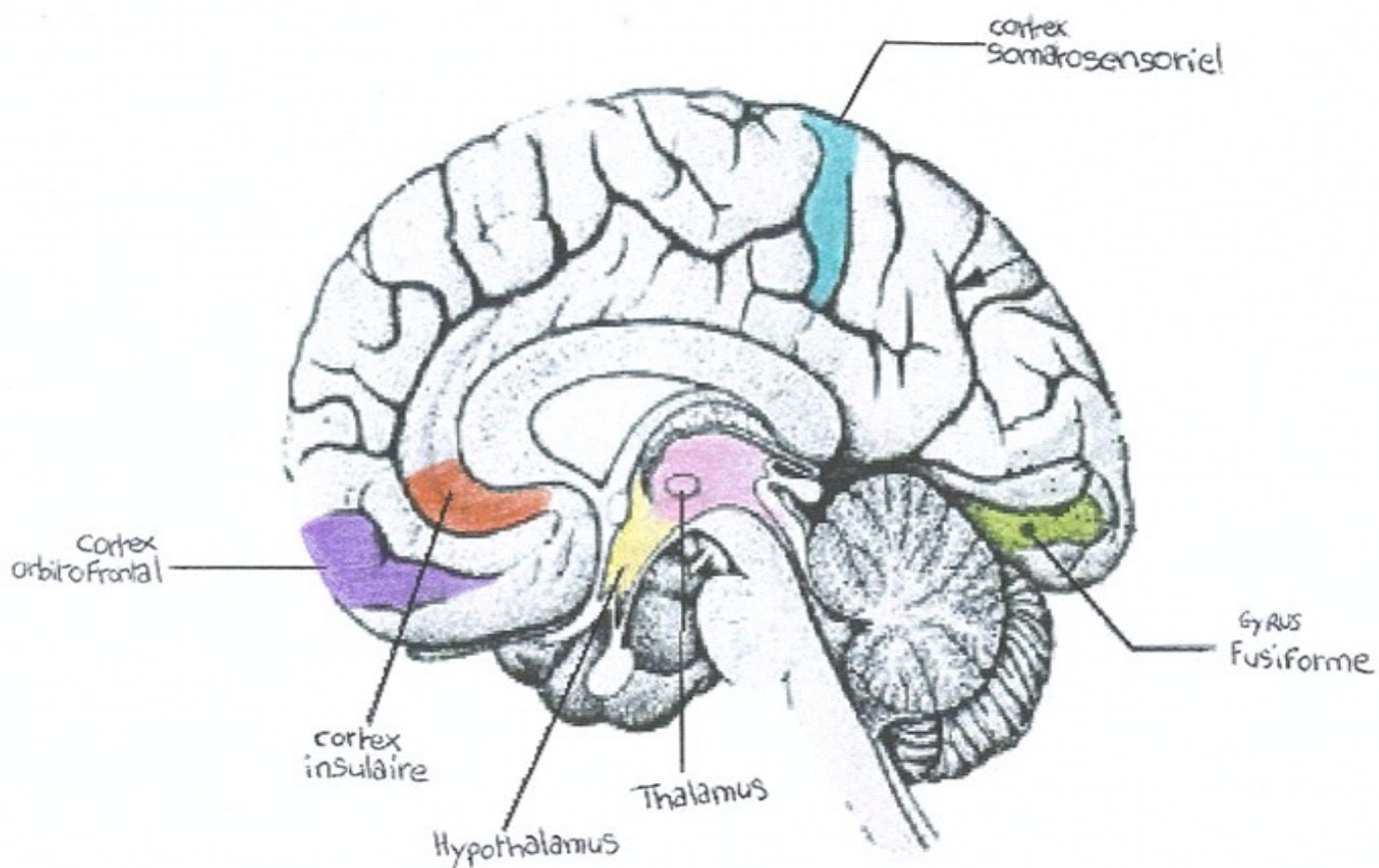
Annexes

Annexe 1 : Un modèle wallonien des émotions

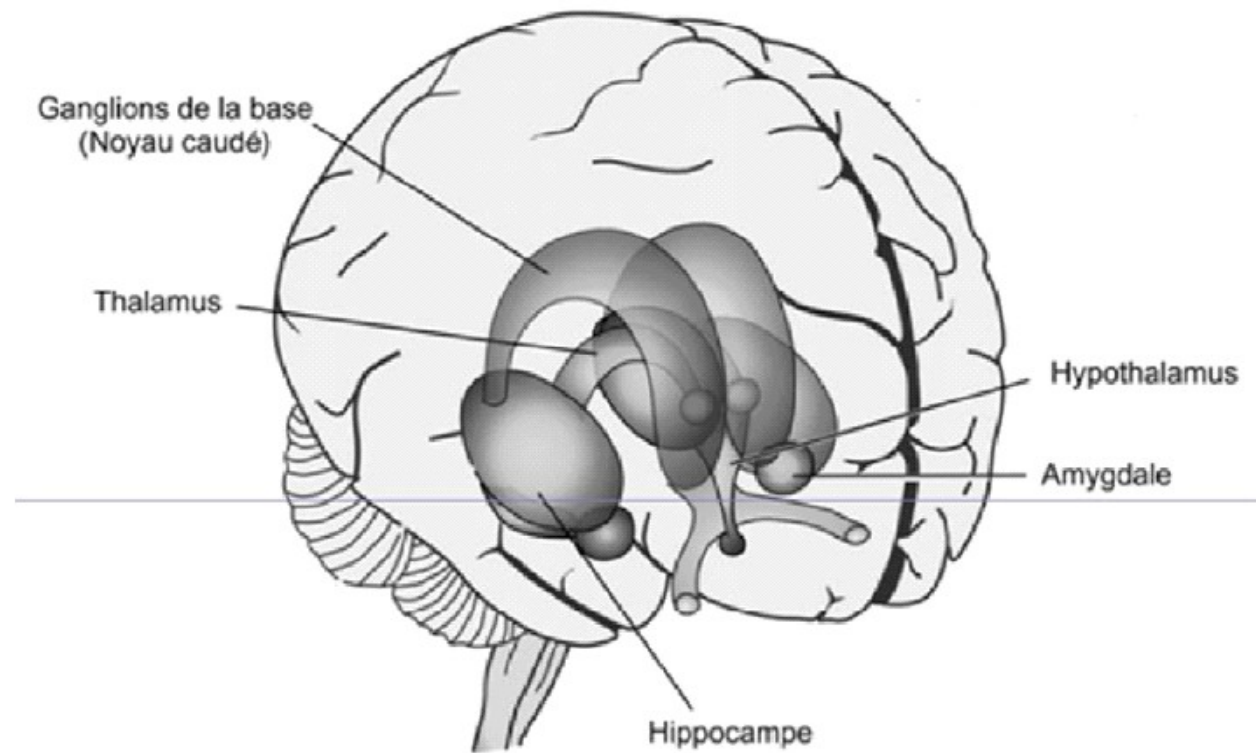


Delefosse S. (2000). Actualité d'un système wallonien des émotions - vers un modèle corpo-psycho-social des émotions. *L'Encéphale*. p. 13

Annexe 2 : Schémas des structures neuronales impliquées dans les émotions.

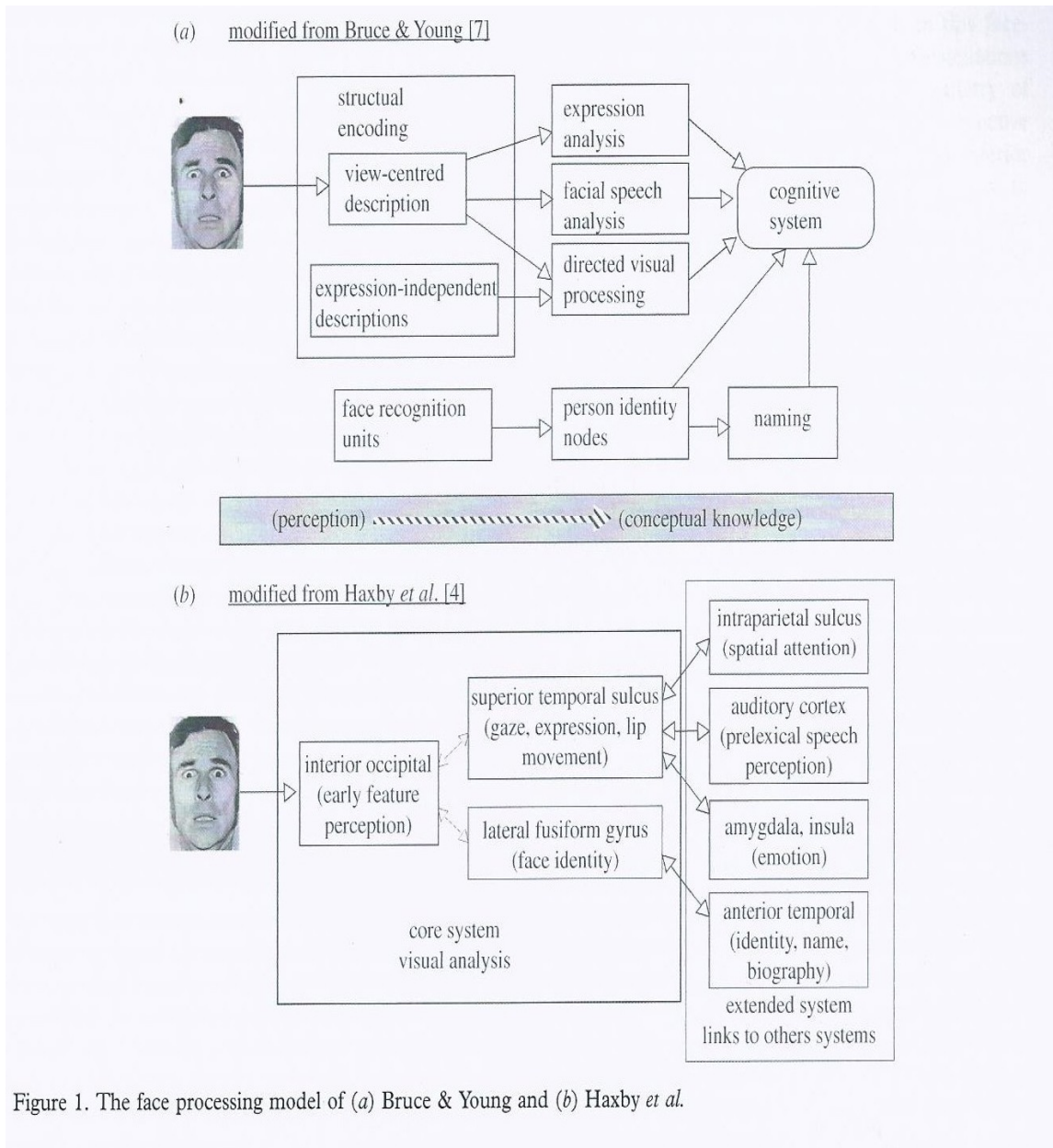


Coupe sagittale du cerveau



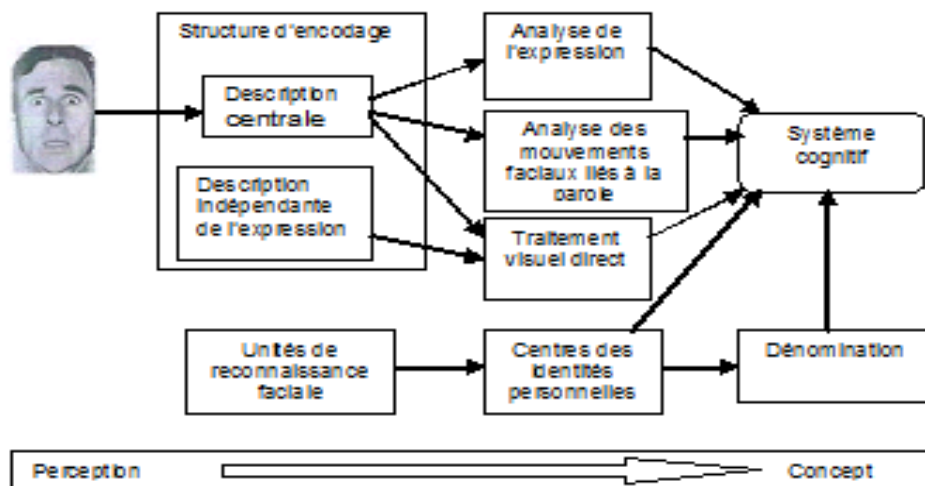
Structure interne du cerveau et système limbique

Annexe 3 : Modèles de reconnaissance des émotions (originaux et traduction).



Atkinson A., Adolphs R. (2011). The neuropsychology of face perception : beyond simple dissociations and functional selectivity. *Philosophical transactions of the Royal Society B* 366 p. 1727

(a) Proposé par Bruce & Young



(b) Proposé par Haxby et al.

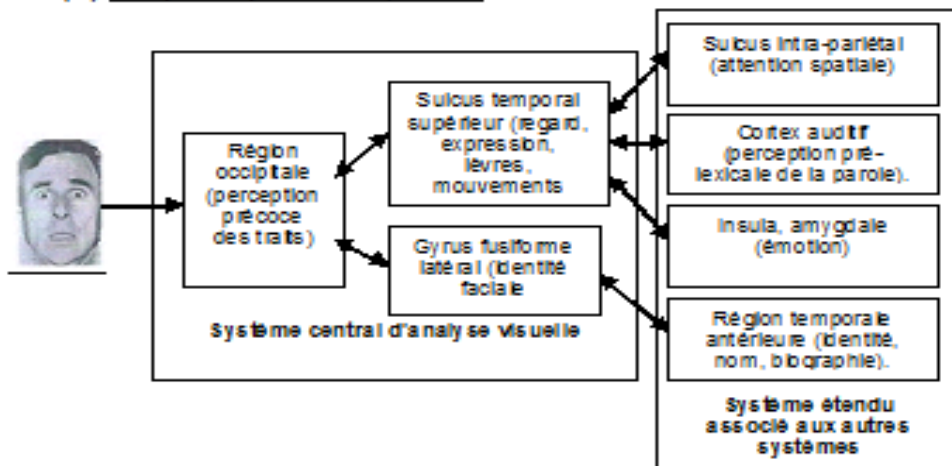


Figure 1. Modèle de traitement facial de (a) Bruce & Young et (b) Haxby et al.

Traduction personnelle du schéma précédent

Annexe 4 : Échelle de classification des catégories socio-professionnelles.

Milieus socioculturels (Chevrié-Muller et al.)

(repris du MOR sur étalonnage du TLC)

Milieu 1 :

- Professions ouvrières qualifiées ou spécialisées
- Employés civils, agents servant la fonction publique
- Policiers et militaires
- Employés administratifs d'entreprise
- Employés de commerce
- Personnels de services directs aux particuliers

Milieu 2 :

- Instituteurs et assimilés
- Professions intermédiaires de la santé et du travail social
- Clergé, religieux
- Professions intermédiaires de l'administration et du commerce des entreprises
- Techniciens
- Contremaîtres et agents de maîtrise

Milieu 3 :

- Professions libérales
- Cadres de la fonction publique
- Professeurs, professions scientifiques
- Professions de l'information, des arts et spectacles
- Cadres administratifs et commerciaux d'entreprise
- Ingénieurs, cadres techniques d'entreprise

Annexe 5 : Fiche des consignes de passation

Consignes de passation

Avant de commencer le test

« Je vais te montrer d'abord des dessins, puis des photos et enfin des vidéos de visages. Tu devras me dire à chaque fois à quelle émotion correspond le visage. Tu as le choix entre six émotions (*pointer en nommant les mots de la liste*) : la colère, le dégoût, la joie, la peur, la surprise et la tristesse.

Je vais te donner une définition pour chacune d'entre elles, pour être sûr qu'on parle de la même chose :

- La colère : c'est lorsque tu es fâché.
- Le dégoût : c'est quand tu es écoeuré, quand tu vois quelque chose de repoussant.
- La joie : c'est lorsque que tu es content.
- La peur : c'est ce que tu ressens lorsque tu es effrayé.
- La surprise : c'est lorsque tu es très étonné.
- La tristesse : c'est lorsque tu es malheureux.

Tu as bien compris ? » (Si ce n'est pas le cas, l'orthophoniste prend le temps de réexpliquer les émotions non comprises par l'enfant.)

Épreuve 1 : reconnaissance des expressions faciales émotionnelles à partir de dessins

« On va commencer avec des dessins. Pour chaque image, tu devras me dire quelle émotion est exprimée par le personnage. Tu peux t'aider de la liste pour te souvenir des six émotions possibles. Tu as le temps de répondre, si tu ne sais pas ce n'est pas grave, on passe au dessin suivant. Tu es prêt ? »

Note : Pour chaque épreuve, l'orthophoniste doit énumérer les six émotions en les pointant sur la liste à chaque nouveau visage présenté : « A ton avis, est-ce qu'il exprime de la colère, du dégoût, de la joie, de la peur, de la surprise, de la tristesse ? » Si l'enfant répond spontanément, il n'est pas nécessaire de répéter les six émotions à chaque fois.

Épreuve 2 : reconnaissance des expressions faciales émotionnelles à partir de photos

« On continue avec des photos. La consigne est toujours la même : tu dois me dire quelle émotion est exprimée par la personne. On y va ? »

Épreuve 3 : reconnaissance des expressions faciales émotionnelles à partir de vidéos

« Maintenant, on va faire la même chose avec des vidéos. Tu vas regarder la tablette et me dire quelle émotion est exprimée par la personne. Les vidéos vont s'enchaîner, mais tu auras le temps de répondre entre chaque séquence, d'accord ? »

Systeme de cotation

Un point est attribué lorsque la réponse donnée est correcte. Les autocorrections immédiates à la première réponse sont prises en compte et comptent pour un point. En cas de mauvaise réponse ou de non-réponse, **aucun point** n'est attribué.

Annexe 6 : Formulaire d'information aux parents

Louisa OLIVIER
Louisa.olivier@etu.univ-lille2.fr
Tél : 06 36 XX XX XX

Cécile SZYMANSKI
Cécile.szymanski@etu.univ-lille2.fr
Tél : 06 11 XX XX XX

Demande d'autorisation parentale

Madame, Monsieur,

Étudiantes à Lille, nous réalisons dans le cadre de notre **mémoire de fin d'études** en orthophonie un travail sur **la reconnaissance des expressions faciales émotionnelles chez l'enfant**.

Les émotions sont des éléments importants dans la **communication**. Lorsque l'on parle avec quelqu'un, les expressions de notre visage permettent de traduire nos émotions. Elles accompagnent notre parole, ce sont des indices qui aident à la **bonne compréhension** de notre discours. Ainsi, il est important de bien reconnaître les expressions faciales émotionnelles.

Lors de nos stages auprès d'enfants traumatisés crâniens, nous avons constaté une perturbation dans le traitement des émotions. Afin de confirmer ces observations, **nous avons besoin de les comparer à des enfants du même âge tout-venants**.

Pour cela, nous avons créé un **outil d'évaluation** de la reconnaissance des émotions que nous souhaitons faire passer aux enfants. Il se décompose en trois parties : reconnaissance de dessins, de photos, puis de vidéos. Nous estimons le temps de passation à 20 minutes. Les données recueillies resteront confidentielles.

Nous avons l'accord du chef d'établissement de votre enfant. Si vous êtes d'accord pour que votre enfant participe à notre étude, veuillez remplir le coupon ci-joint, signé par les deux parents, et le remettre à son enseignant.

Nous restons à votre disposition pour répondre à vos questions.

Merci d'avance,

Louisa OLIVIER

Cécile SZYMANSKI

Coupon-réponse

NOM et prénom du père :

NOM et prénom de la mère :

Prénom de votre enfant :

Profession du père :

Profession de la mère :

Nous acceptons que notre enfant participe à l'étude.

Nous refusons que notre enfant participe à l'étude.

Signature des deux parents :

Annexe 7 Exemple de tableau-réponse.

Epreuve 1 : dessins					
	score	commentaires			
Dessin 1					
Dessin 2					
Dessin 3					
Dessin 4					
Dessin 5					
Dessin 6					
Dessin 7					
Dessin 8					
Dessin 9					
Dessin 10					
Dessin 11					
Dessin 12					
Dessin 13					
Dessin 14					
Dessin 15					
Dessin 16					
Dessin 17					
Dessin 18					
Dessin 19					
Dessin 20					
Dessin 21					
Dessin 22					
Dessin 23					
Dessin 24					
score total					

Tableau-réponse pour la première épreuve.

Annexe 8 : Tableaux récapitulatifs des résultats

	dessin 1	dessin 2	dessin 3	dessin 4	dessin 5	dessin 6	dessin 7	dessin 8	dessin 9	dessin 10	dessin 11	dessin 12	dessin 13	dessin 14	dessin 15	dessin 16	dessin 17	dessin 18	dessin 19	dessin 20	dessin 21	dessin 22	dessin 23	dessin 24	score /24
bonnes réponse	J	P	D	T	P	C	S	D	S	D	T	S	J	S	D	J	C	P	C	T	J	C	P	T	
enfant 1	J	D	S	T	P	C	S	D	S	D	T	S	J	S	T	J	C	P	C	T	J	C	D	T	20
enfant 2	J	T	D	T	P	C	S	D	S	D	T	S	J	S	T	J	C	P	C	T	J	C	P	T	22
enfant 3	J	P	C	T	P	C	S	D	P	C	T	S	J	S	T	J	C	P	C	T	J	C	P	T	20
enfant 4	J	P	D	T	P	C	S	D	S	D	Rien	S	J	S	T	J	C	P	C	S	J	C	P	T	21
enfant 5	J	P	D	T	P	C	S	D	P	D	T	S	J	P	T	J	C	P	D	T	J	C	P	T	20
enfant 6	J	P	D	T	P	C	S	D	S	D	T	S	J	P	T	J	C	P	C	T	J	C	P	T	22
enfant 7	J	D	D	T	P	C	S	D	J	D	C	S	J	D	T	J	P	D	C	T	J	C	P	T	17
enfant 8	J	P	D	T	P	C	S	D	S	D	T	S	J	S	T	J	C	Rien	C	T	J	C	S	T	21
enfant 9	J	S	C	T	D	C	S	J	S	D	P	S	J	S	T	J	C	D	C	T	J	C	P	T	17
enfant 10	J	P	D	T	P	D	S	D	S	D	P	S	J	S	T	J	C	T	C	T	J	C	P	T	20
enfant 11	J	S	D	T	S	C	S	D	S	D	T	S	J	S	P	J	C	S	C	T	J	C	S	T	19
enfant 12	J	P	D	T	P	C	S	D	S	D	T	S	J	S	T	J	C	P	C	T	J	C	D	T	22
enfant 13	J	P	D	T	P	C	P	D	S	D	T	S	S	S	T	J	C	P	C	P	J	C	S	T	20
enfant 14	J	P	C	T	P	C	S	C	S	D	T	S	J	S	D	J	C	D	C	T	J	C	P	T	21
enfant 15	J	D	C	T	P	C	S	D	S	P	T	S	J	S	D	J	P	D	D	T	J	C	P	T	18
enfant 16	J	P	D	T	P	C	S	D	S	D	P	S	J	S	T	J	C	P	C	P	J	C	P	T	21
enfant 17	J	P	D	T	P	C	S	D	S	D	T	S	J	S	T	J	C	P	C	T	J	C	P	T	23
enfant 18	J	P	D	T	S	C	S	D	J	D	T	S	J	S	T	J	C	S	C	T	J	C	S	T	19
enfant 19	J	T	C	T	P	C	P	D	S	D	T	P	J	S	T	J	C	P	C	T	J	C	P	T	19
enfant 20	J	P	D	T	P	C	S	C	S	D	T	S	J	S	T	J	C	S	C	T	J	C	C	T	20
enfant 21	J	P	D	T	P	C	S	D	J	D	T	S	J	S	T	J	C	P	C	T	J	C	P	T	22
enfant 22	J	P	C	T	S	C	S	D	S	D	D	S	J	S	T	J	C	P	C	T	J	C	P	T	20
enfant 23	J	T	D	T	S	C	S	D	S	P	T	S	J	S	T	J	C	P	C	T	J	C	P	T	21
enfant 24	J	D	C	T	P	C	S	C	S	C	T	S	J	P	T	J	P	P	C	T	J	C	D	T	16
enfant 25	J	T	D	T	P	C	S	D	S	D	T	S	J	S	T	J	C	S	C	T	J	C	P	T	21
enfant 26	J	T	C	T	S	C	S	D	S	D	T	S	J	S	T	J	C	S	C	T	J	C	P	T	19
enfant 27	J	P	D	T	P	C	S	D	P	D	T	S	J	S	T	J	C	S	C	T	J	C	P	T	21
enfant 28	J	P	D	T	P	C	S	D	P	D	T	S	J	S	T	J	C	P	C	T	J	C	P	T	22
enfant 29	J	P	D	T	P	C	S	D	P	D	T	S	J	S	T	J	C	S	P	T	J	C	S	T	19
enfant 30	J	P	D	T	P	C	S	D	S	D	T	S	J	S	T	J	C	P	C	T	J	C	P	T	23
enfant 31	J	S	D	T	P	C	S	D	S	D	T	P	J	S	Rien	J	C	S	C	T	J	C	Rien	T	19
																									625

Résultats à l'épreuve 1

Bleu = Joie

Vert = Peur

Jaune = Dégoût

Marron = Tristesse

Rouge = Surprise

Violet = Colère

	photo 1	photo 2	photo 3	photo 4	photo 5	photo 6	photo 7	photo 8	photo 9	photo 10	photo 11	photo 12	photo 13	photo 14	photo 15	photo 16	photo 17	photo 18	photo 19	photo 20	photo 21	photo 22	photo 23	photo 24	score /24	
Bonnes réponses	D	J	P	C	D	J	C	P	D	J	S	P	T	C	S	T	J	P	D	C	S	T	S	T		
enfant 1	D	J	S	P	D	J	D	P	P	J	S	P	T	C	S	T	J	P	D	C	J	P	S	T	18	
enfant 2	C	J	P	D	D	J	C	P	C	J	S	P	T	C	S	T	J	P	D	C	S	T	S	J	20	
enfant 3	C	J	P	D	D	J	P	S	C	J	D	P	T	C	S	D	J	D	C	D	P	T	S	P	12	
enfant 4	C	J	P	S	D	J	C	S	D	J	S	P	J	D	S	D	J	P	D	D	S	T	P	J	15	
enfant 5	C	J	P	C	D	J	C	P	D	J	S	P	D	P	S	T	J	P	D	P	S	T	S	D	19	
enfant 6	C	J	S	S	C	J	C	P	D	J	S	T	T	C	S	T	J	C	D	C	S	S	P	C	15	
enfant 7	C	J	D	C	P	J	C	D	C	J	D	C	T	C	D	T	J	D	D	P	D	T	D	C	11	
enfant 8	C	J	S	Rien	D	J	C	S	D	J	S	P	D	C	S	P	J	S	D	Rien	S	P	S	Rien	13	
enfant 9	C	J	S	S	C	J	D	S	C	J	S	P	T	C	D	C	J	S	D	C	S	P	D	C	11	
enfant 10	C	J	P	S	D	J	C	J	C	J	S	P	T	C	S	D	J	S	D	D	S	T	S	D	16	
enfant 11	C	J	P	C	C	J	C	S	D	J	S	C	T	C	S	C	J	S	D	C	S	T	S	C	17	
enfant 12	C	J	S	C	D	J	C	S	D	J	S	P	T	C	S	T	J	S	D	C	S	T	S	J	19	
enfant 13	D	J	P	C	C	J	D	S	C	J	S	S	T	D	S	T	J	J	S	C	C	J	D	C	12	
enfant 14	D	J	P	D	D	J	C	S	D	J	S	D	J	S	S	D	J	D	T	C	S	T	S	D	15	
enfant 15	C	J	D	P	T	J	C	D	P	J	D	P	T	C	D	P	J	D	C	D	D	T	D	T	10	
enfant 16	D	J	P	T	D	J	C	S	D	J	S	P	J	C	S	T	J	S	D	C	S	T	S	T	20	
enfant 17	C	J	S	C	C	J	C	P	C	J	S	P	T	C	S	P	J	Rien	C	C	S	T	S	T	17	
enfant 18	C	J	S	S	C	J	C	S	C	J	S	P	T	S	S	T	J	S	S	S	J	T	S	T	13	
enfant 19	C	J	P	D	D	J	C	S	D	J	S	D	T	C	S	T	J	S	D	C	S	T	S	T	19	
enfant 20	C	J	S	C	C	J	C	S	C	J	S	P	P	C	S	T	J	S	C	C	S	P	S	J	14	
enfant 21	C	J	P	Rien	T	J	C	P	D	D	J	S	P	T	C	S	D	J	S	T	C	S	T	S	16	
enfant 22	C	J	P	C	D	J	C	S	C	J	J	S	J	C	J	T	J	D	Rien	C	S	T	S	C	14	
enfant 23	C	J	P	D	C	J	C	S	C	J	S	P	D	C	S	T	J	P	D	D	S	T	P	D	15	
enfant 24	C	J	P	D	Rien	J	C	S	D	J	S	P	D	C	S	D	J	S	P	C	S	D	S	D	14	
enfant 25	C	J	P	Rien	D	J	Rien	S	D	J	S	S	T	C	S	T	J	S	D	Rien	S	T	S	S	16	
enfant 26	C	J	P	C	C	J	C	S	C	J	S	P	T	C	S	T	J	P	J	C	S	T	P	T	18	
enfant 27	C	J	P	P	C	J	C	S	C	J	S	P	T	C	S	T	J	S	D	D	S	T	S	T	17	
enfant 28	C	J	P	D	C	J	C	P	C	J	S	P	T	C	S	T	J	P	C	D	S	T	P	C	16	
enfant 29	C	J	P	S	C	J	C	S	D	J	S	P	T	C	S	T	J	S	D	C	S	T	S	T	19	
enfant 30	C	J	S	D	D	J	C	S	D	J	S	P	D	C	S	D	J	P	D	C	S	T	S	C	17	
enfant 31	C	J	P	P	C	J	C	S	C	J	S	P	T	C	S	Rien	J	P	D	D	J	T	S	C	15	
																									score total	483

Résultats à l'épreuve 2

Bleu = Joie

Vert = Peur

Jaune = Dégoût

Marron = Tristesse

Rouge = Surprise

Violet = Colère

	vidéo 1	vidéo 2	vidéo 3	vidéo 4	vidéo 5	vidéo 6	vidéo 7	vidéo 8	vidéo 9	vidéo 10	vidéo 11	vidéo 12	vidéo 13	vidéo 14	vidéo 15	vidéo 16	vidéo 17	vidéo 18	vidéo 19	vidéo 20	vidéo 21	vidéo 22	vidéo 23	vidéo 24	score /24	
bonnes réponses	C	S	D	J	D	C	T	P	J	T	C	S	P	J	P	T	S	P	J	D	T	D	S	C		
enfant 1	P	S	T	J	D	C	P	S	J	T	D	S	P	J	P	D	S	P	J	D	T	D	S	D	17	
enfant 2	C	S	T	J	D	C	Rien	P	J	T	Rien	Rien	P	J	P	D	S	P	J	D	T	C	S	P	17	
enfant 3	C	S	T	J	D	C	P	P	J	T	C	J	P	J	S	T	S	P	J	P	T	C	S	S	17	
enfant 4	C	S	T	J	D	C	Rien	P	J	T	C	S	Rien	J	S	T	S	P	S	D	T	D	S	S	18	
enfant 5	C	S	D	J	D	P	T	P	J	T	S	S	P	J	P	T	S	P	S	D	T	D	S	P	20	
enfant 6	C	S	T	J	C	C	C	P	J	T	Rien	S	P	J	P	T	S	P	J	S	T	C	S	P	17	
enfant 7	C	S	T	J	T	C	D	P	J	T	D	S	P	J	S	C	S	P	J	C	T	D	S	P	16	
enfant 8	C	S	T	J	D	C	Rien	S	J	T	C	S	S	J	S	Rien	S	S	J	D	T	D	S	P	16	
enfant 9	C	S	D	S	D	C	S	D	J	P	S	S	D	J	S	C	S	S	J	C	T	D	S	D	13	
enfant 10	C	S	D	J	D	C	T	P	J	T	S	S	P	J	S	T	S	P	J	C	T	D	S	C	21	
enfant 11	C	S	T	J	D	C	P	D	J	T	S	J	P	J	S	T	S	P	J	S	D	D	S	D	15	
enfant 12	C	S	T	J	D	C	S	P	J	T	S	S	S	J	S	D	S	S	S	D	D	D	S	P	14	
enfant 13	P	S	D	J	D	C	T	S	J	C	D	T	S	J	S	C	S	S	J	C	D	D	S	T	12	
enfant 14	C	S	T	J	D	C	P	S	J	T	D	S	S	J	S	T	S	P	S	D	T	D	S	D	16	
enfant 15	C	D	T	J	C	C	D	P	J	T	D	J	D	J	D	C	S	P	J	D	T	C	D	P	12	
enfant 16	C	S	T	J	D	C	S	P	J	T	C	S	P	J	S	P	S	P	J	D	T	D	S	P	19	
enfant 17	C	S	T	J	T	C	P	P	J	T	S	J	P	J	S	Rien	S	P	J	D	T	C	S	P	15	
enfant 18	C	S	T	C	D	C	T	S	J	T	S	S	S	J	S	D	S	P	J	D	D	D	S	P	15	
enfant 19	C	S	T	J	D	C	P	S	J	T	D	S	S	J	S	T	S	S	S	T	D	D	S	P	13	
enfant 20	C	S	T	J	D	C	P	S	J	T	S	S	S	J	S	T	S	S	J	D	P	C	S	P	14	
enfant 21	C	P	T	J	D	C	T	P	J	T	P	S	Rien	J	P	T	S	P	J	D	T	C	S	D	18	
enfant 22	C	S	T	J	D	C	P	S	J	T	S	J	D	J	S	T	S	S	J	D	T	D	S	C	16	
enfant 23	C	S	T	J	D	C	P	P	J	T	D	S	P	J	S	D	S	P	J	D	T	D	S	D	18	
enfant 24	C	S	T	J	C	C	P	P	J	T	P	S	P	J	S	T	S	P	J	P	T	D	S	P	17	
enfant 25	C	S	T	J	D	C	T	S	J	T	D	S	S	J	S	T	S	S	J	D	Rien	D	S	D	16	
enfant 26	C	S	T	J	D	C	T	S	J	T	S	J	S	J	S	P	S	P	J	D	P	C	S	P	14	
enfant 27	C	S	T	J	D	C	T	P	J	T	S	S	P	J	P	T	S	P	J	P	T	D	S	P	20	
enfant 28	C	S	T	J	D	C	D	P	J	T	C	S	P	J	P	T	S	P	J	D	T	C	S	D	20	
enfant 29	C	S	T	J	D	C	T	S	J	T	S	J	P	J	S	C	S	P	J	P	T	D	S	P	16	
enfant 30	C	S	D	J	D	C	D	P	J	T	S	S	S	J	S	T	S	P	J	S	T	D	S	D	19	
enfant 31	C	S	D	J	D	C	T	S	J	T	D	S	D	J	S	Rien	S	P	J	D	T	D	S	P	18	
																									score total	509

Résultats à l'épreuve 3

Bleu = Joie

Vert = Peur

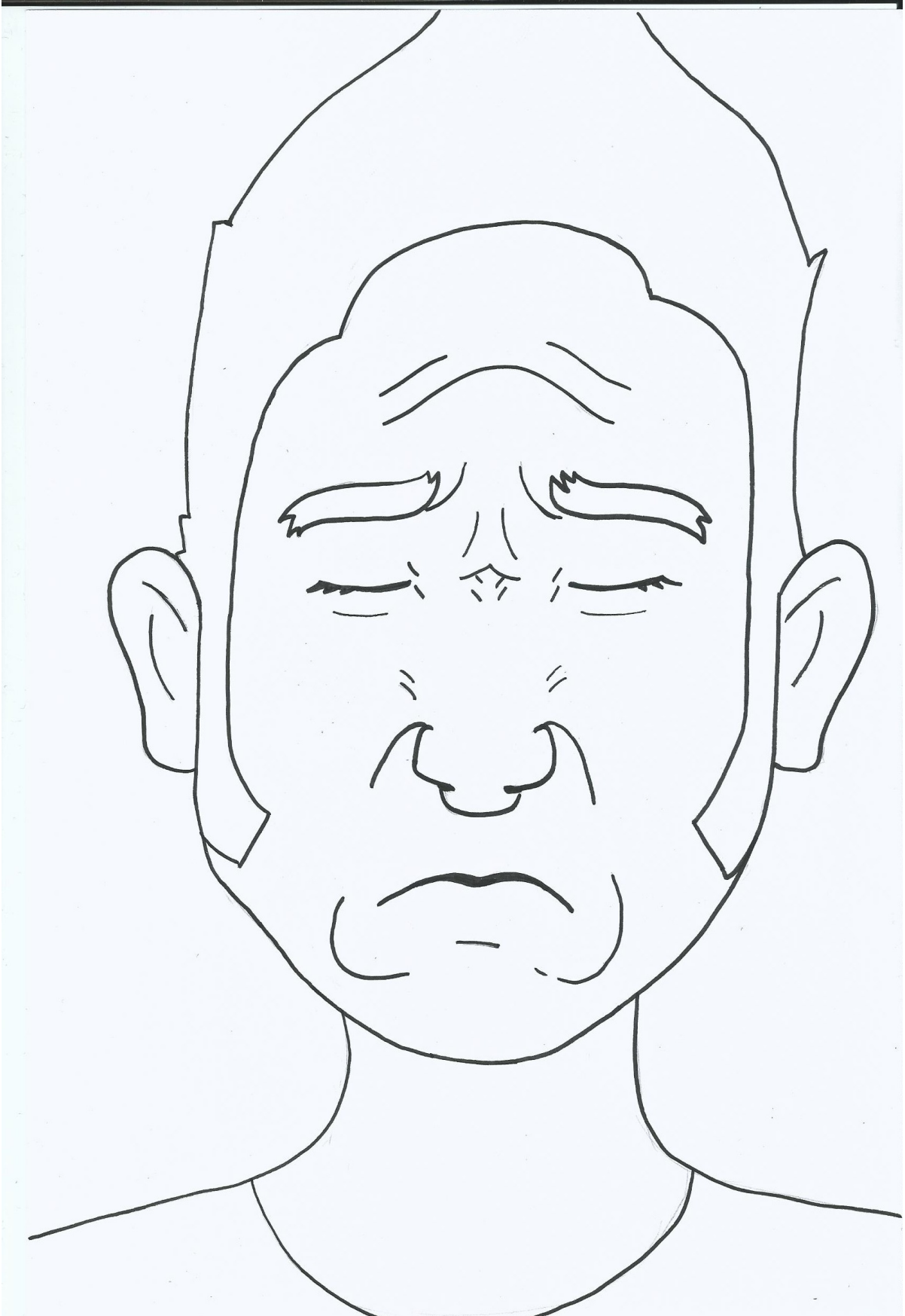
Jaune = Dégoût

Marron = Tristesse

Rouge = Surprise

Violet = Colère

Annexe 9 : Dessin majoritairement échoué.



Dessin n°15 : Le dégoût est pris pour de la tristesse

Annexe 10 : Photographies échouées

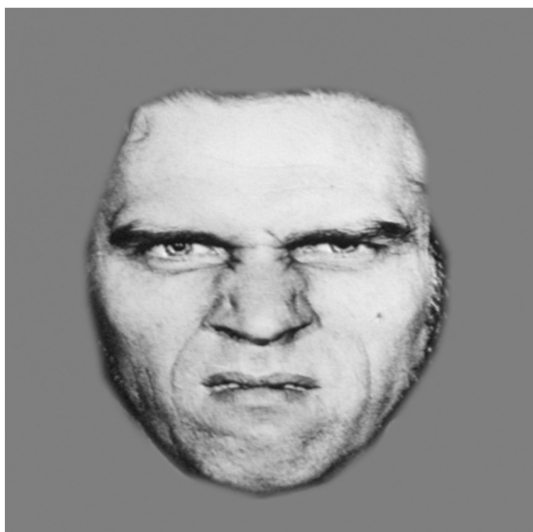


Photo n°1: dégoût

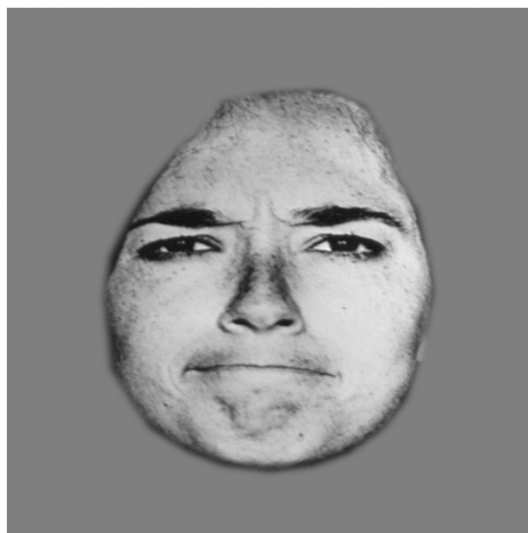


Photo n°4 : colère



Photo n°8 : peur



Photo n°9 : dégoût

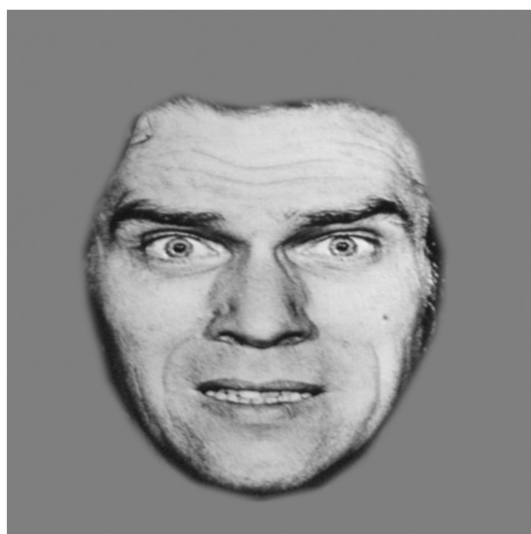


Photo n°18 : peur



Photo n° 24 : tristesse

Ekman P. et Friesen W.V. (1978). Facial Action Coding System, Consulting Psychologists Press, Palo Alto, California.

Annexe n°11 : Nouvelle grille de passation

Epreuve 1 : dessins			
	Réponse de l'enfant	Cotation	Commentaires
Dessin 1			
Dessin 2			
Dessin 3			
Dessin 4			
Dessin 5			
Dessin 6			
Dessin 7			
Dessin 8			
Dessin 9			
Dessin 10			
Dessin 11			
Dessin 12			
Dessin 13			
Dessin 14			
Dessin 15			
Dessin 16			
Dessin 17			
Dessin 18			
Dessin 19			
Dessin 20			
Dessin 21			
Dessin 22			
Dessin 23			
Dessin 24			
score total			

Tableau-réponse modifié : une colonne est rajoutée pour la réponse de l'enfant.