

ANNEXES

DU MEMOIRE

En vue de l'obtention du
Certificat de Capacité d'Orthophoniste
présenté par

Charlotte Berson

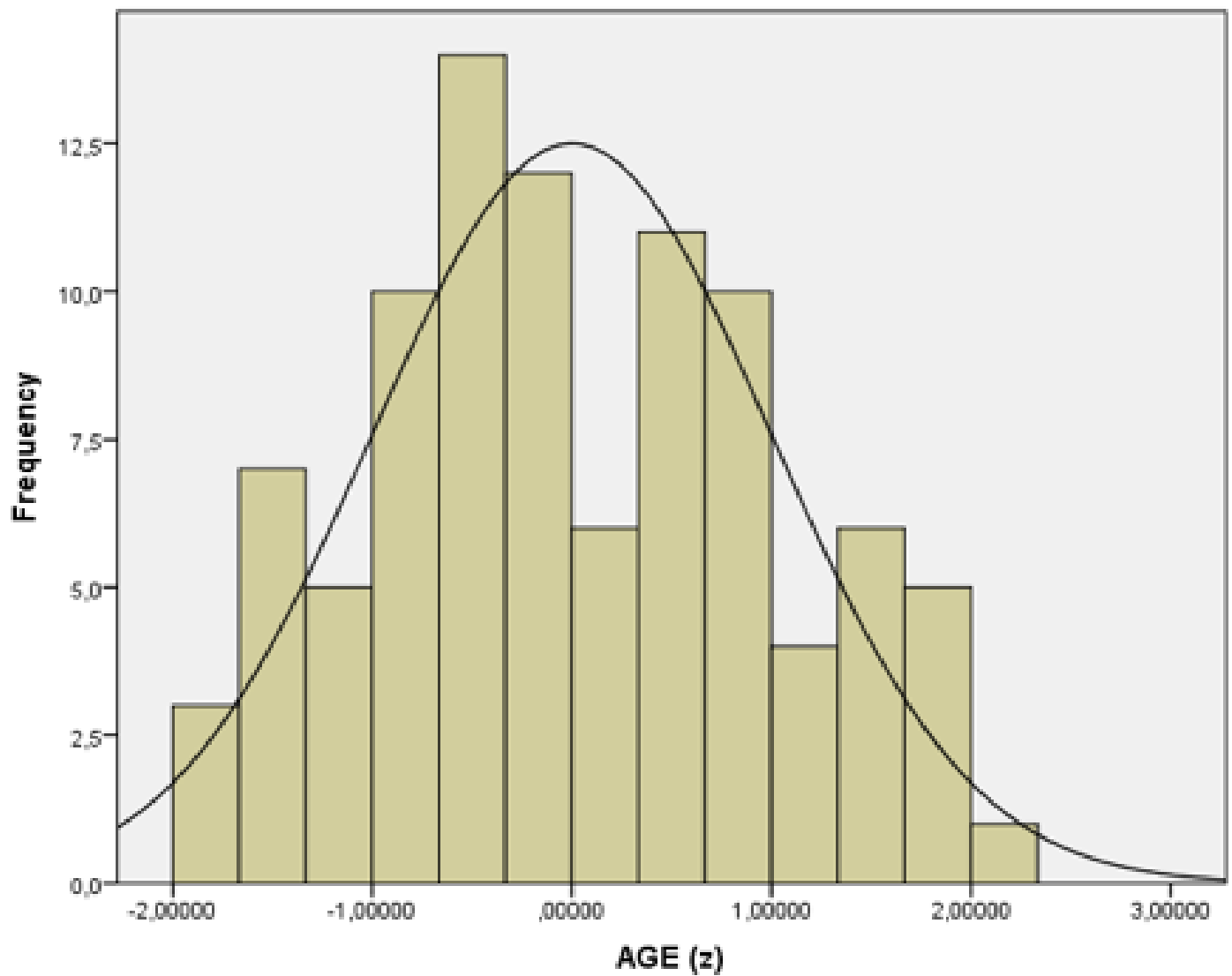
**Facteurs d'éligibilité à un suivi orthophonique
en Instituts Médico-Educatifs :
analyse du rôle du niveau socio-économique
familial parmi d'autres facteurs**

MEMOIRE dirigé par :

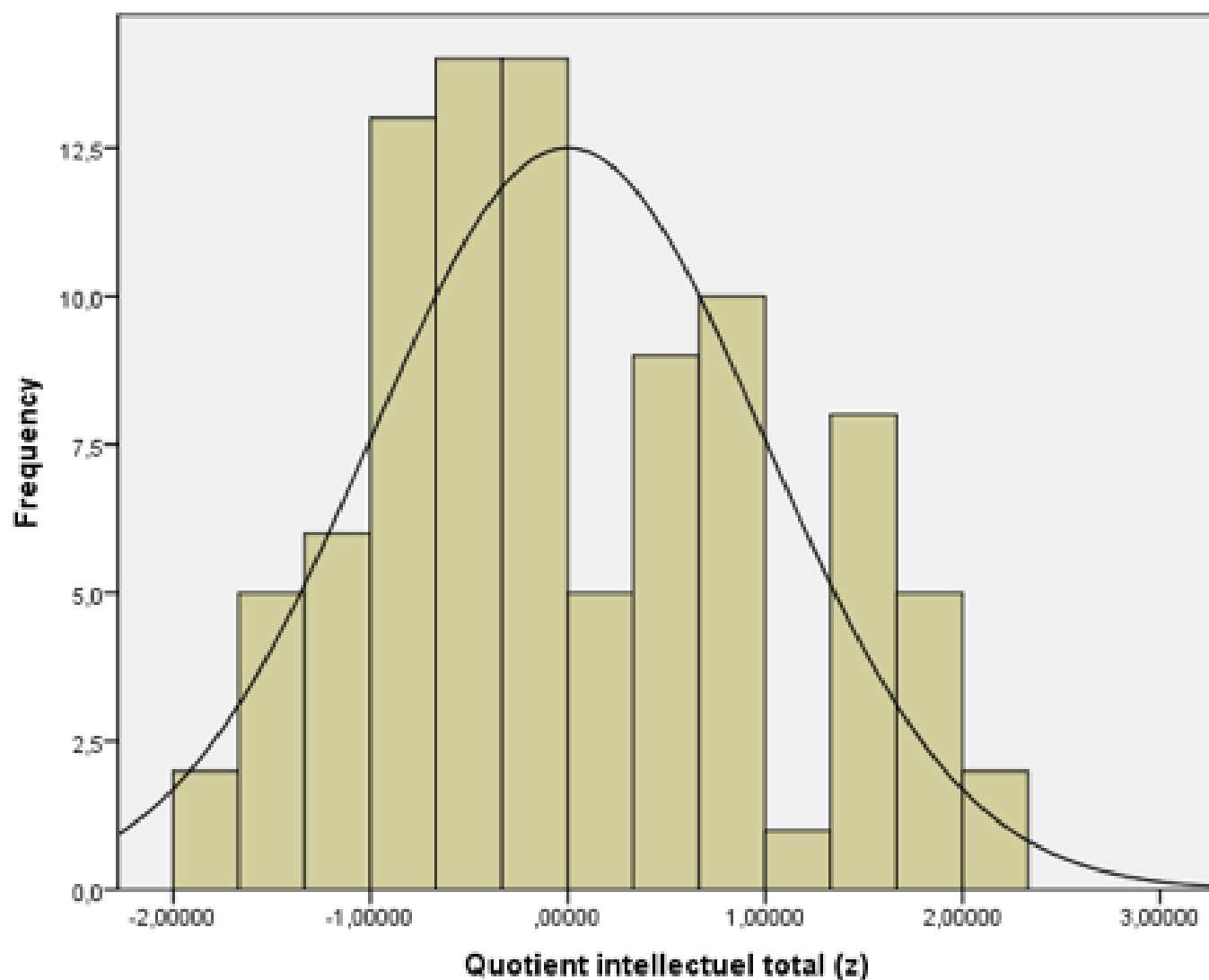
Bruno FACON, Professeur des Universités, SCALab, Université de Lille
Lucie MACCHI, Maître de conférences, Département d'Orthophonie, STL, Université de
Lille

Lille – juin 2019

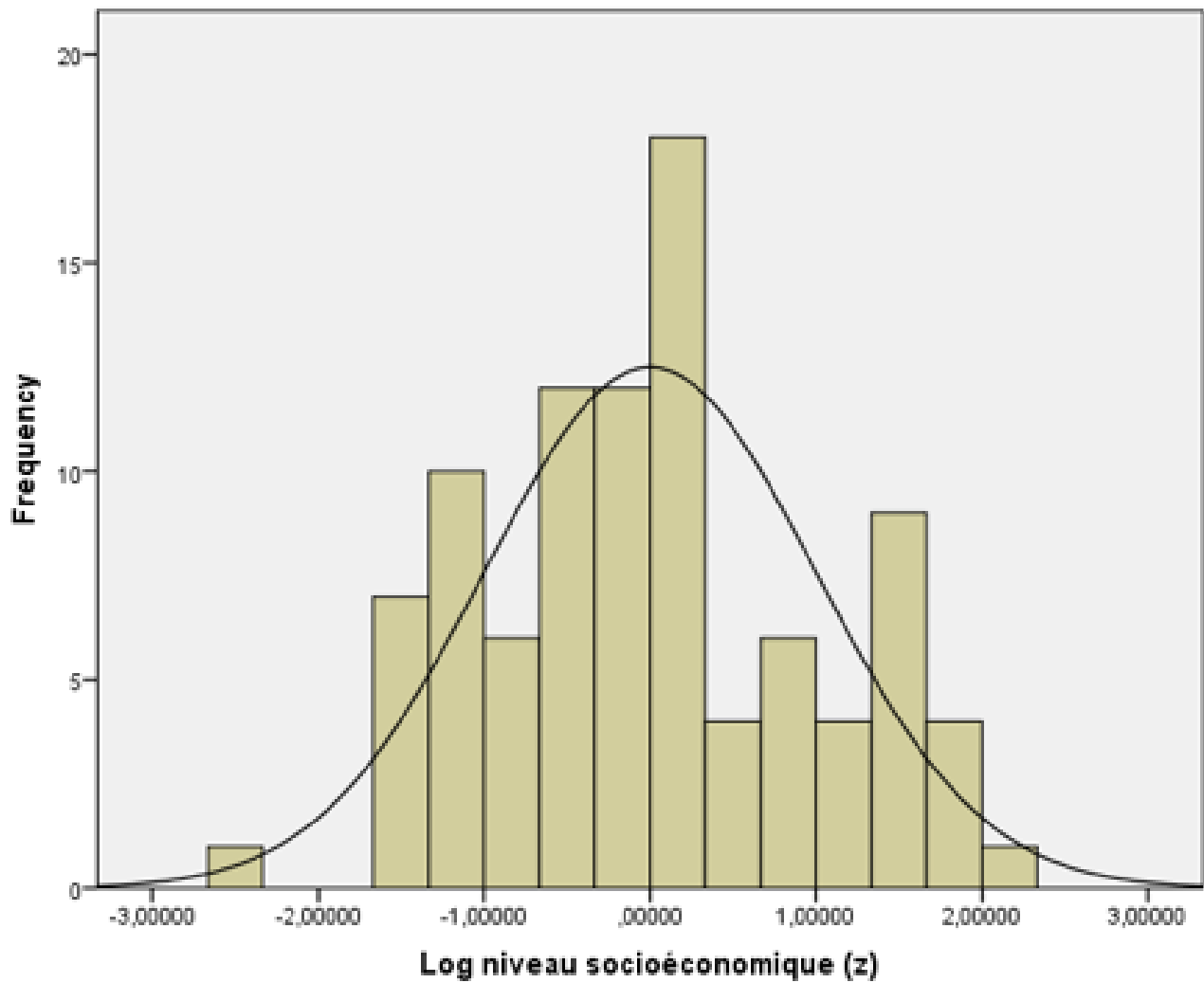
Annexe 1 : histogramme de la variable « âge » centrée et réduite



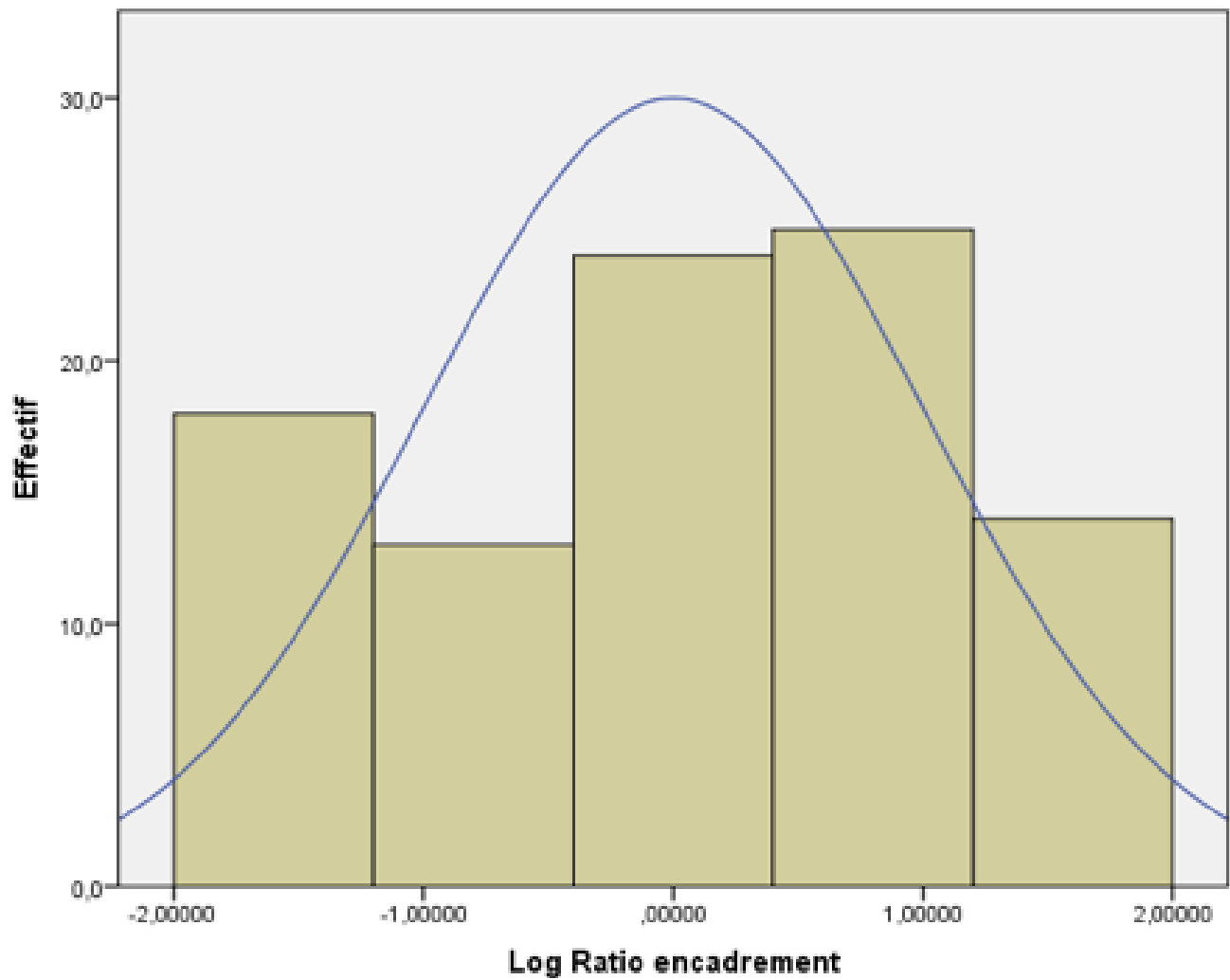
Annexe 2 : histogramme de la variable « quotient intellectuel total » centrée et réduite



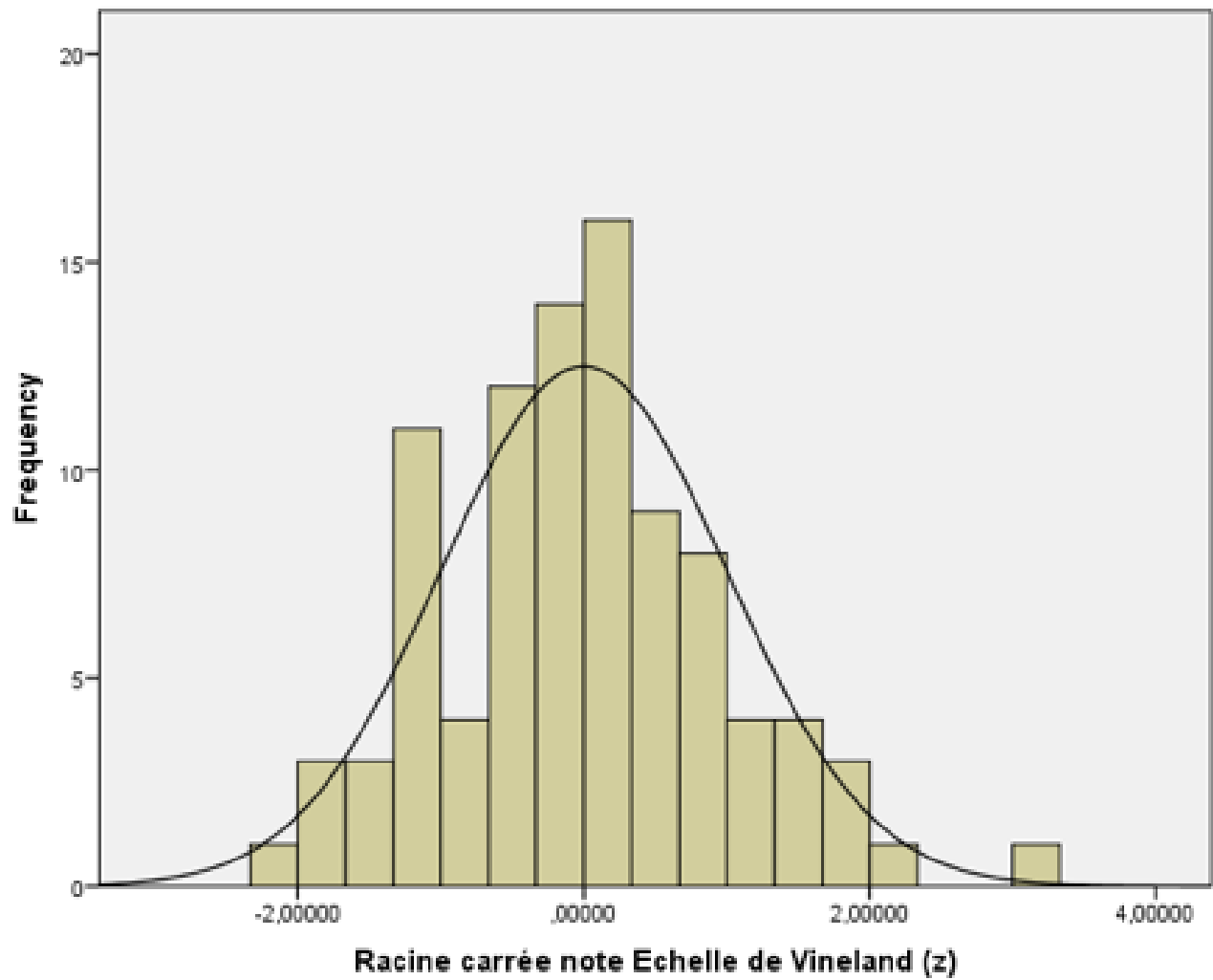
Annexe 3 : histogramme de la variable « niveau socioéconomique » centrée et réduite



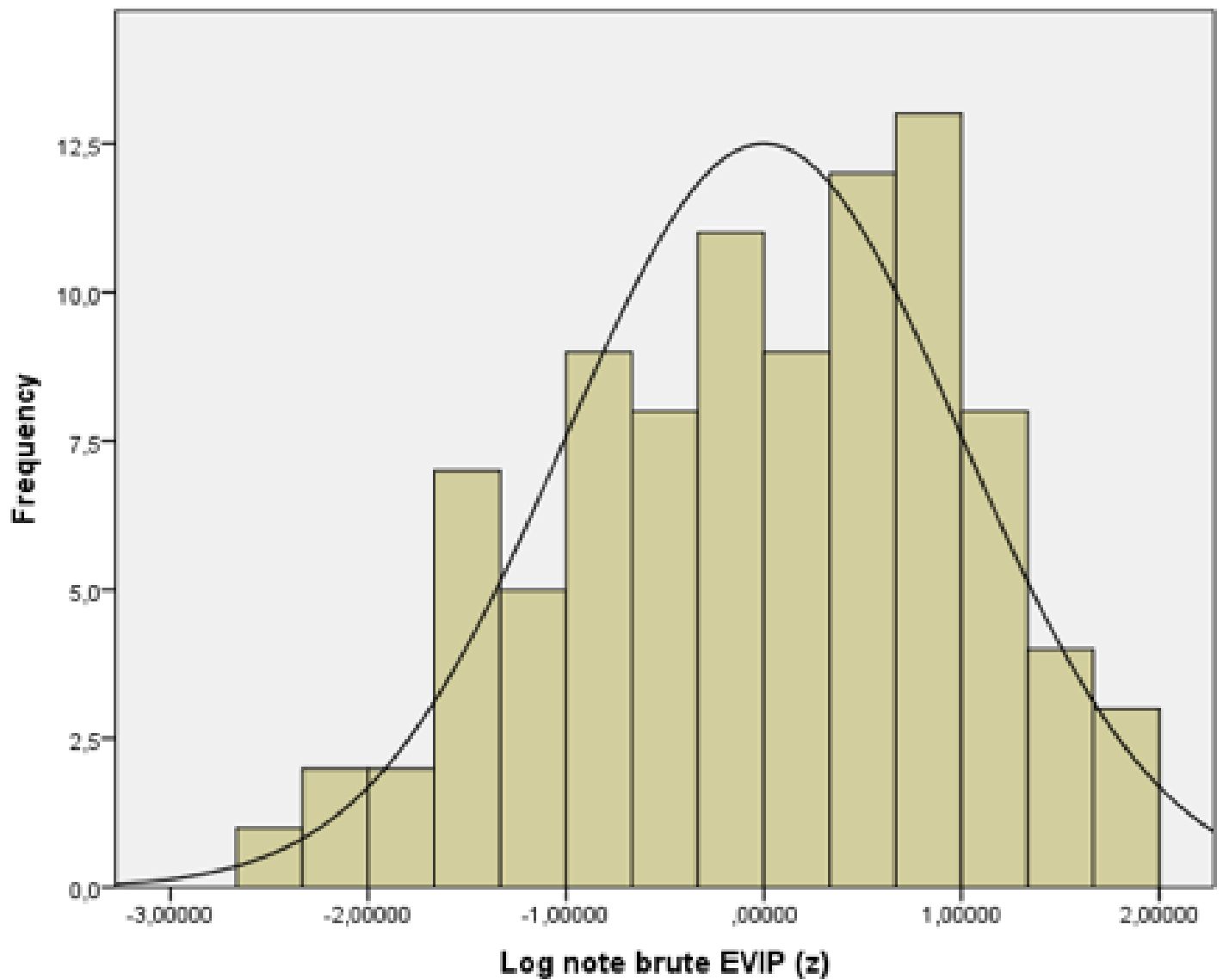
Annexe 4 : histogramme de la variable « ratio encadrement » centrée et réduite



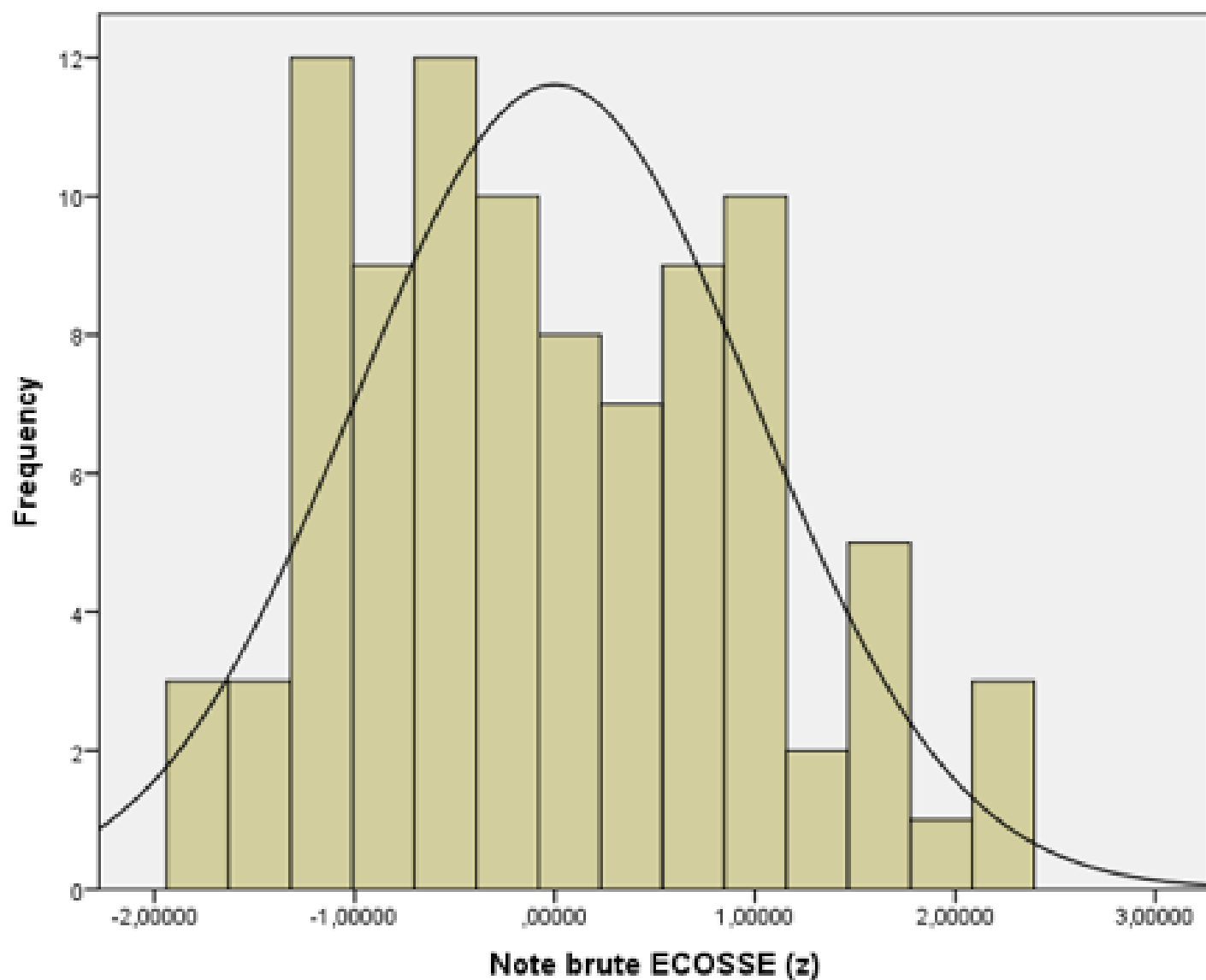
Annexe 5 : histogramme de la variable « Echelle de Vineland » centrée et réduite



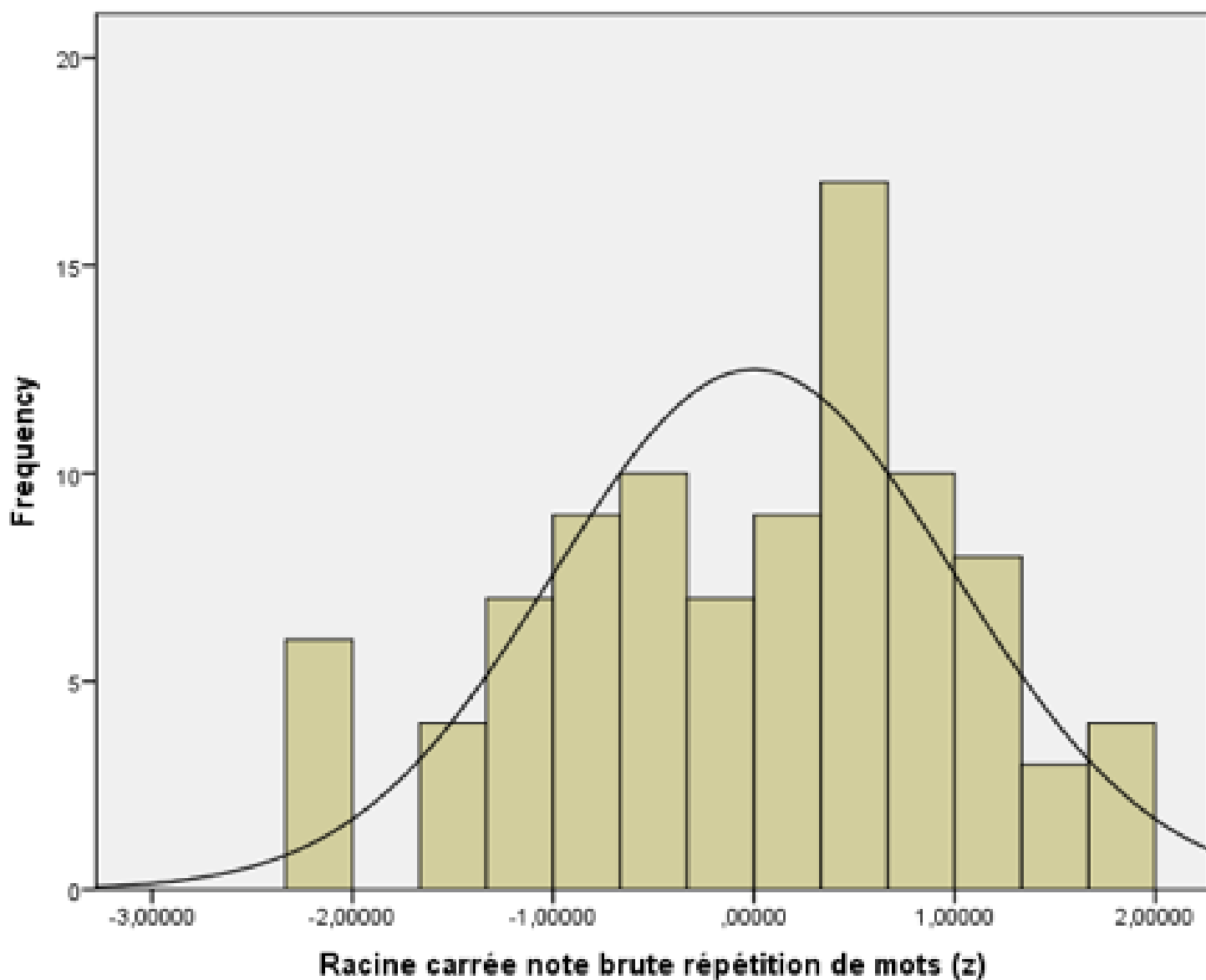
Annexe 6 : histogramme de la variable « EVIP » centrée et réduite



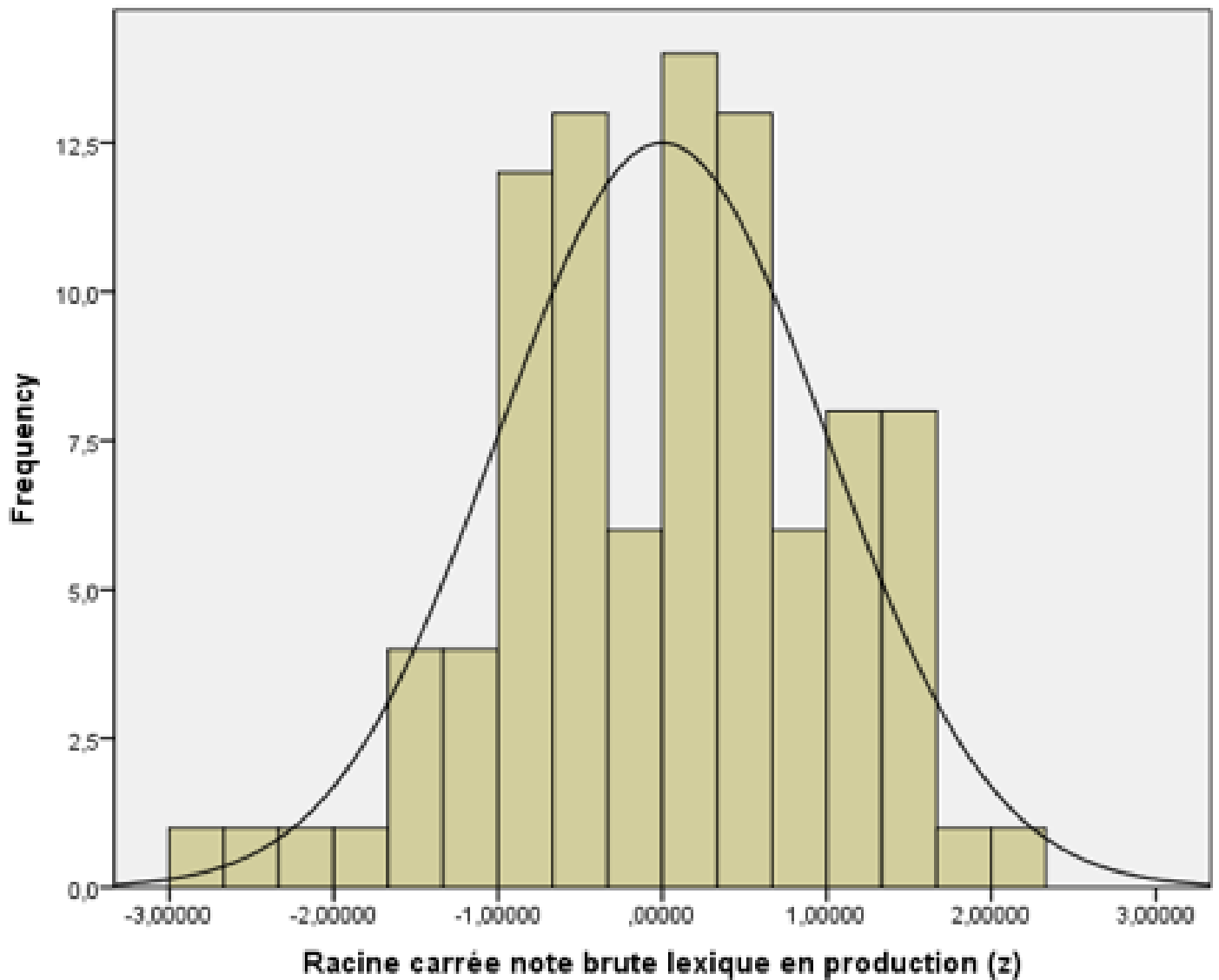
**Annexe n°7 : histogramme de la variable « ECOSSE »
centrée et réduite**



Annexe n°8 : histogramme de la variable « répétition de mots » centrée et réduite



Annexe n°9 : histogramme de la variable « lexique en production » centrée et réduite



Annexe n°10 : histogramme de la variable « production d'énoncés » centrée et réduite

