

ANNEXES

DU MEMOIRE

En vue de l'obtention du
Certificat de Capacité d'Orthophoniste
présenté par

Elise FARGE

**Décision de prise en soin orthophonique au sein
des Instituts Médico-Éducatifs : analyse du rôle
des troubles du comportement parmi d'autres
facteurs**

MEMOIRE dirigé par

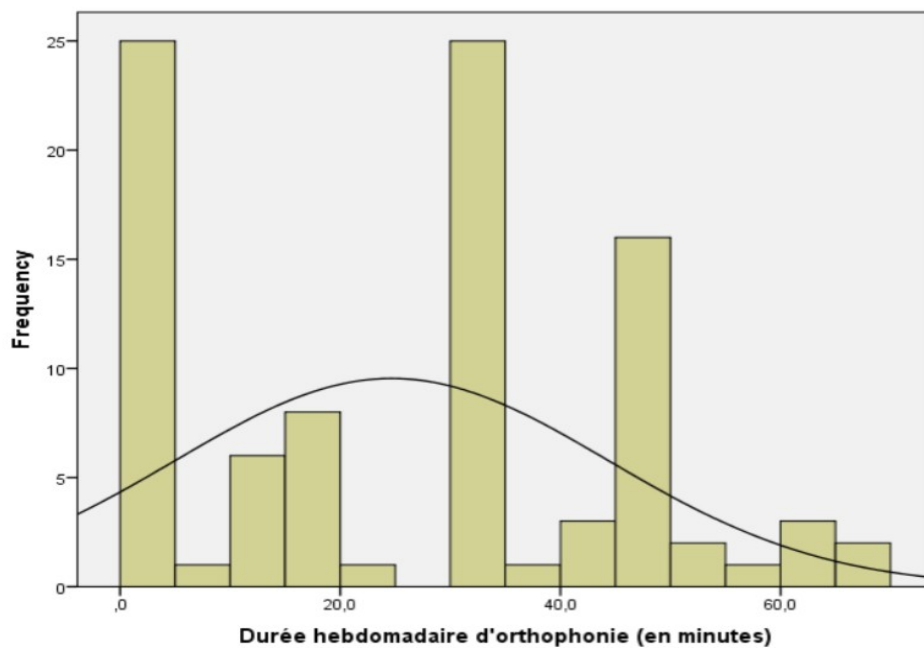
- **Bruno FACON**, Professeur des universités, SCALab, Université de Lille

- **Lucie MACCHI**, Maître de conférences, Département d'Orthophonie, Laboratoire STL,
Université de Lille

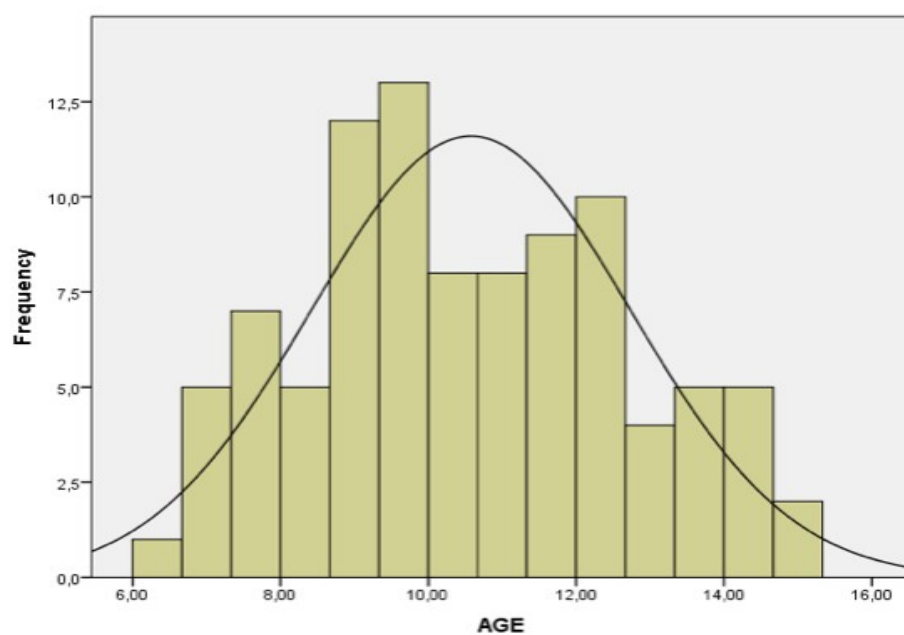
Lille – 2019

Annexe 1 : Distributions non transformées des valeurs de notre échantillon relatives aux différentes variables considérées dans l'étude.

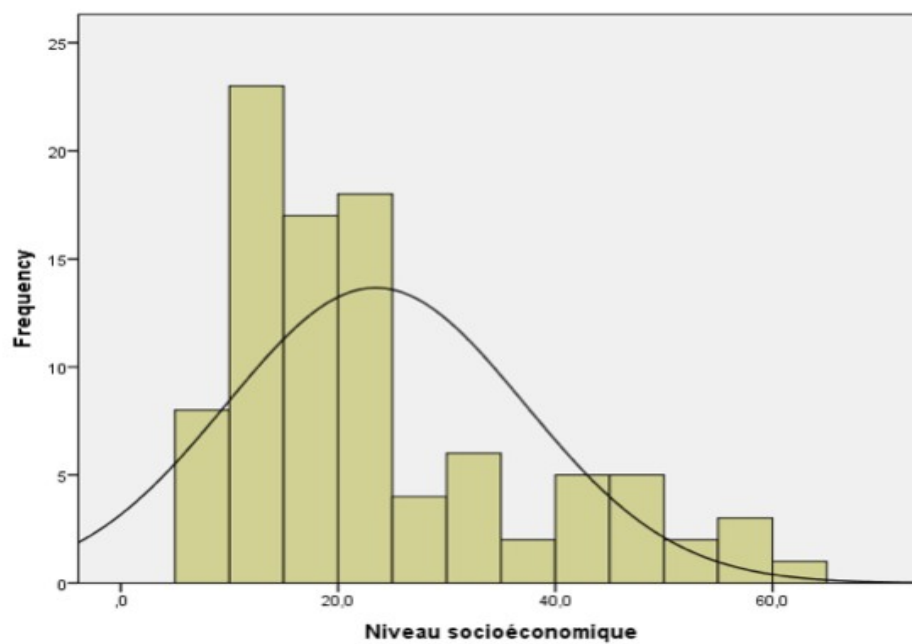
Annexe 1.1. Durée hebdomadaire d'orthophonie (en minutes)



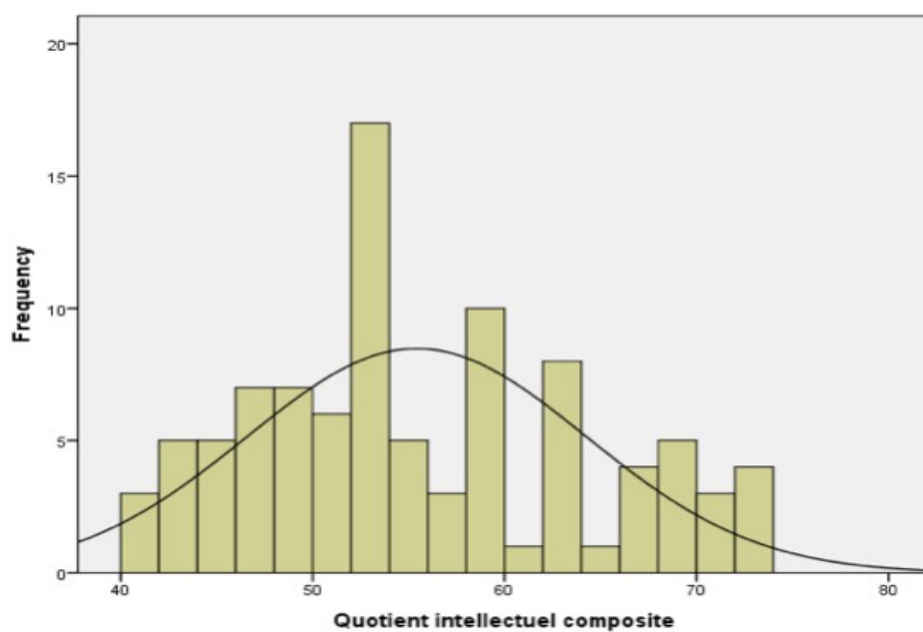
Annexe 1.2. Âge chronologique



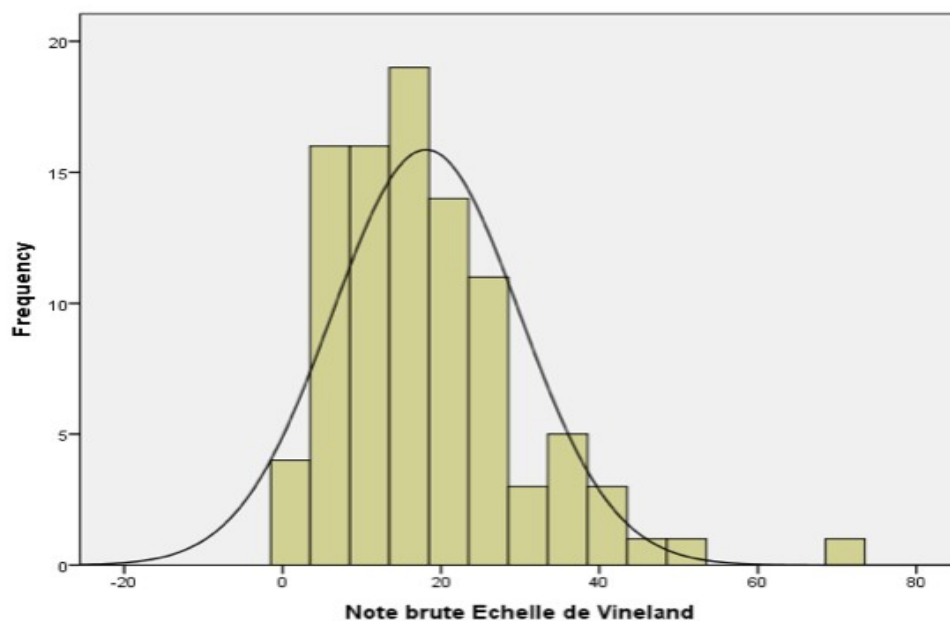
Annexe 1.3. Indice de niveau socio-économique



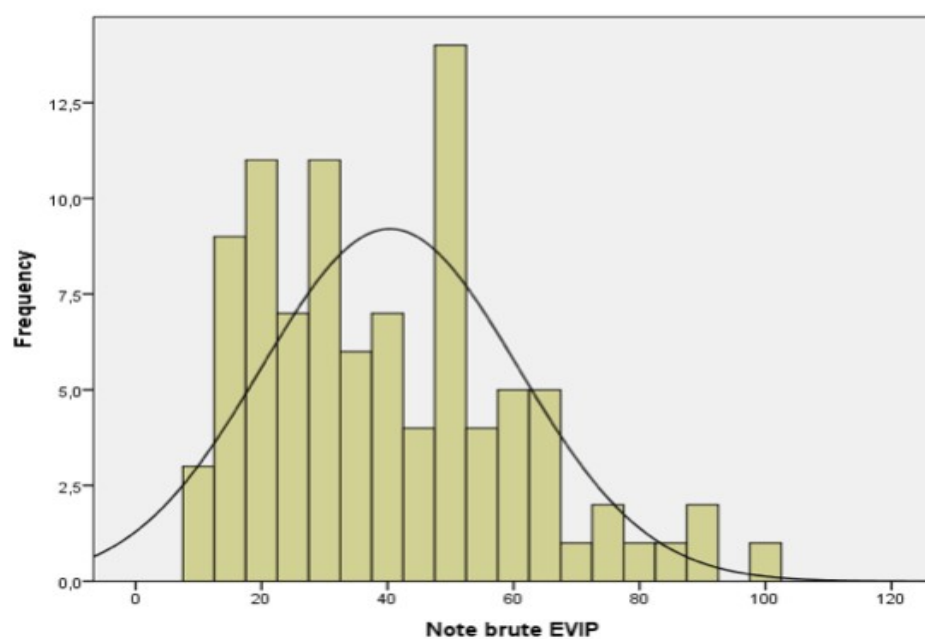
Annexe 1.4. QI composite



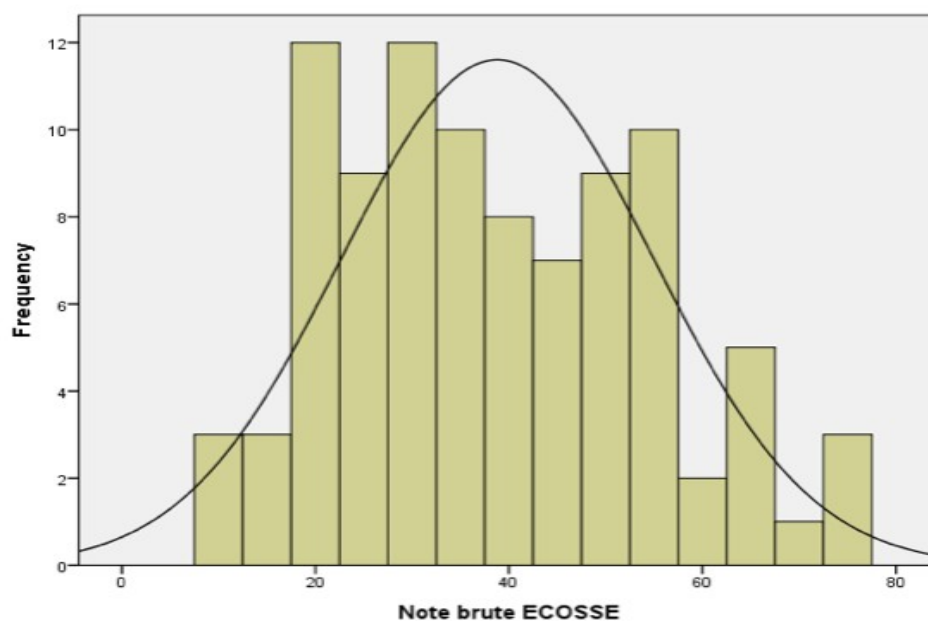
Annexe 1.5. Note brute à l'échelle « Comportements » de la Vineland



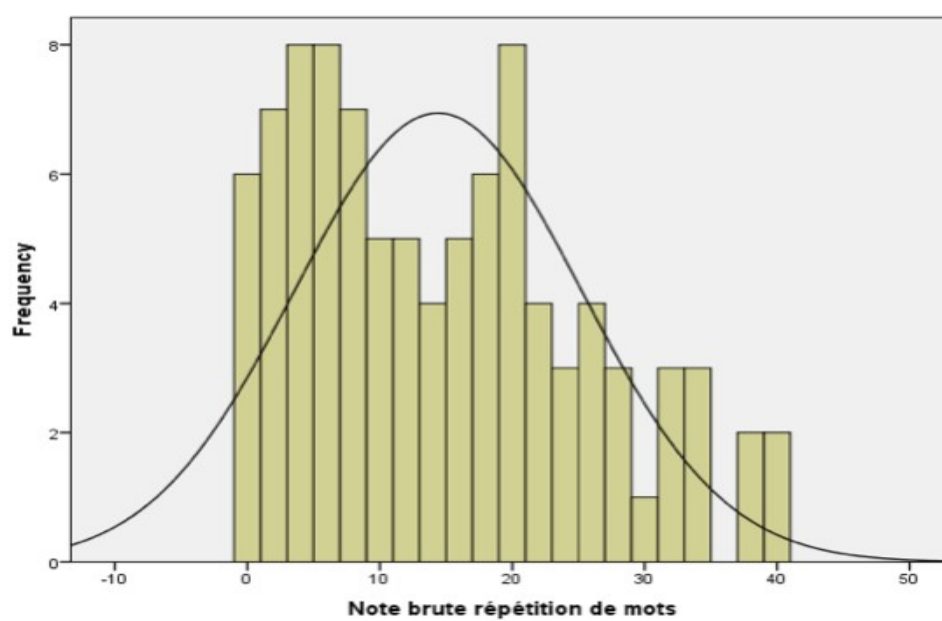
Annexe 1.6. Note brute à l'EVIP



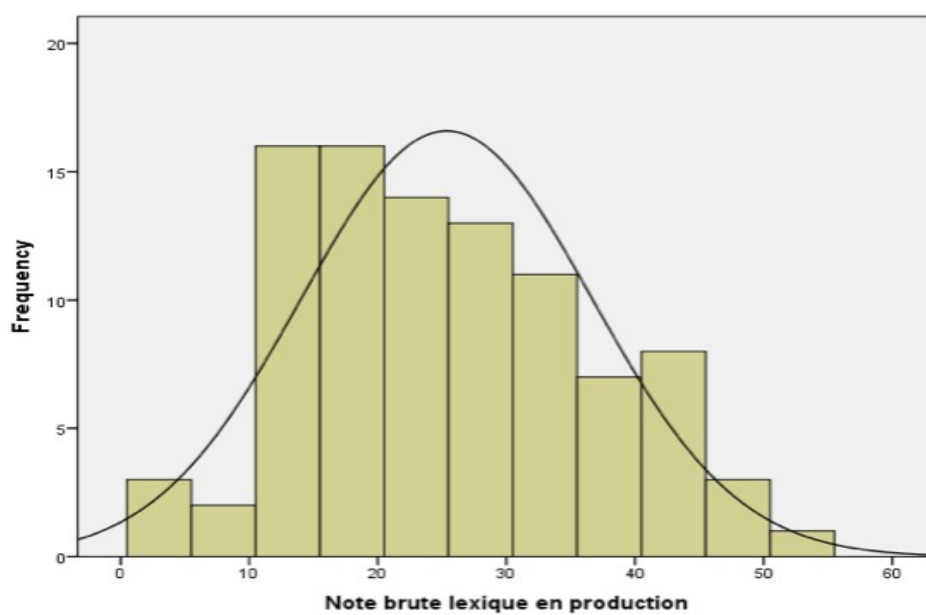
Annexe 1.7. Note brute à l'E.CO.S.SE



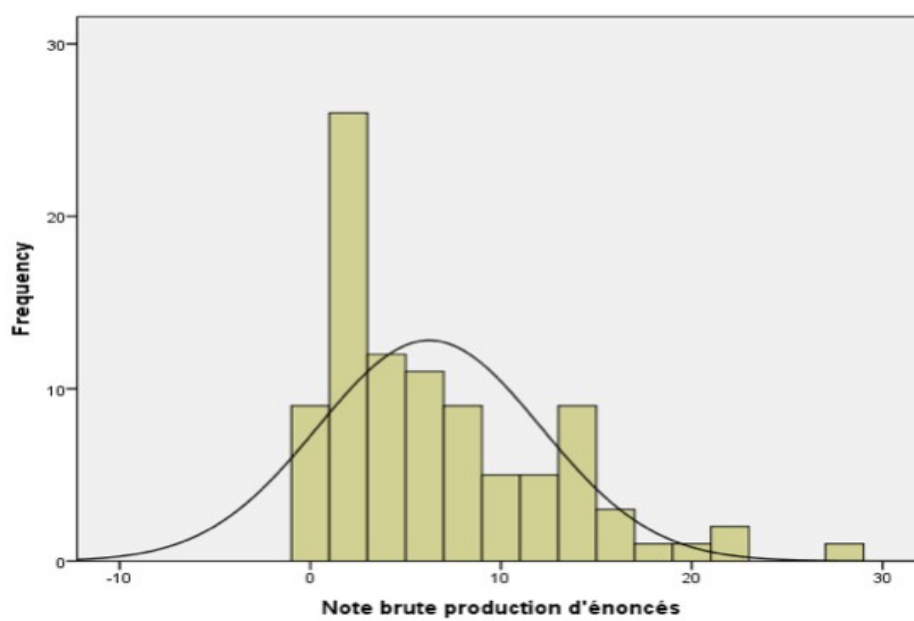
Annexe 1.8. Note brute à la répétition de mots de l'ELO



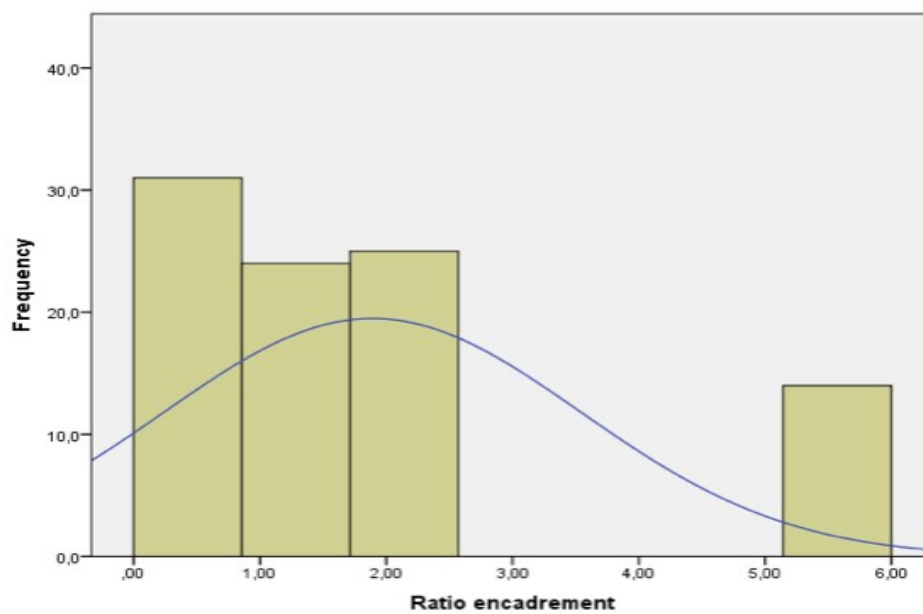
Annexe 1.9. Note brute au lexique en production de l'ELO



Annexe 1.10. Note brute en production d'énoncés de l'ELO

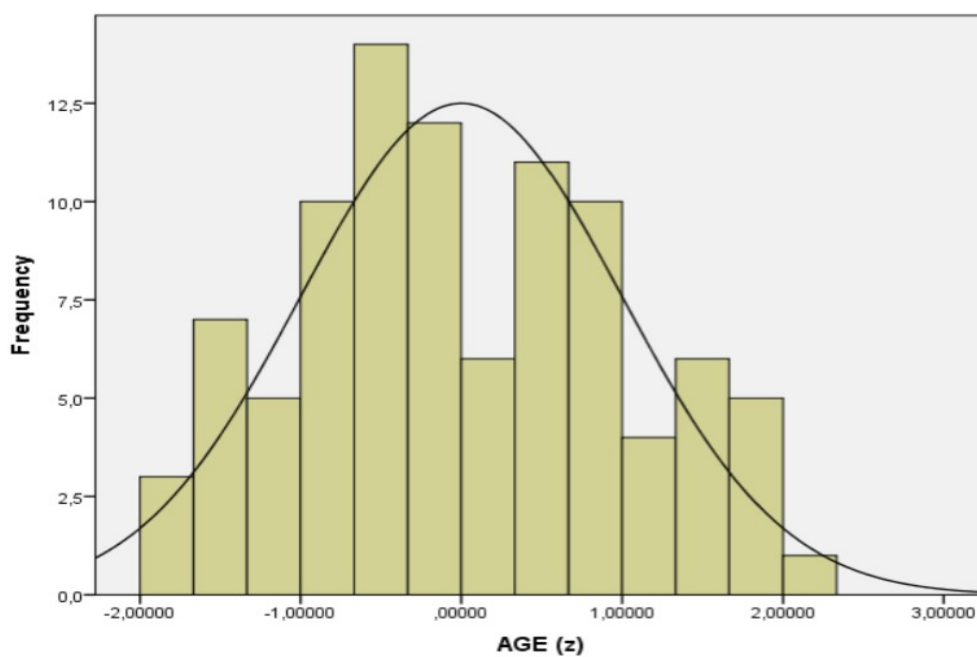


Annexe 1.11. Ratio d'encadrement

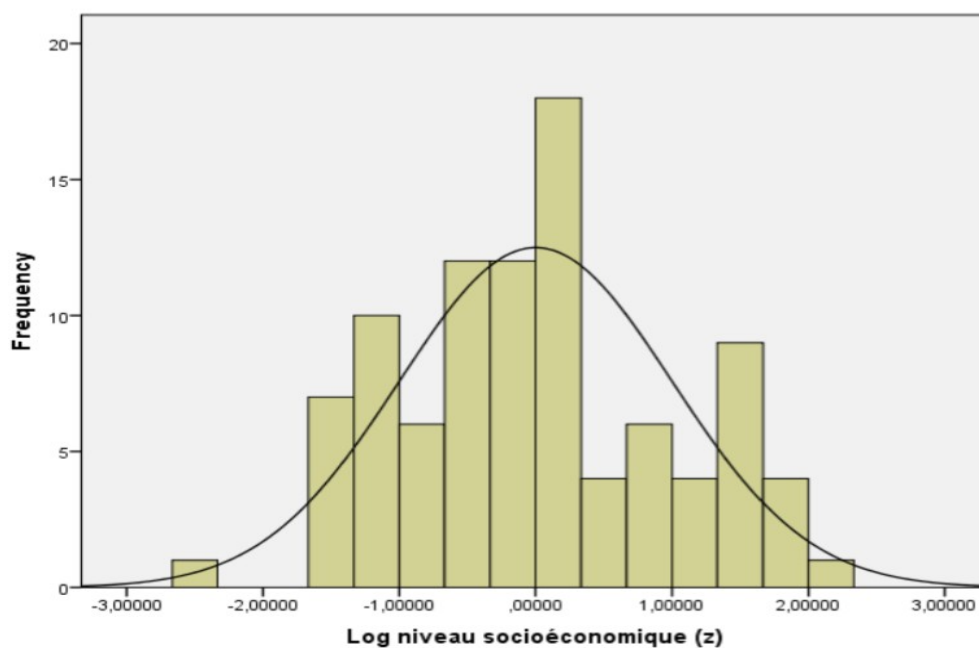


Annexe 2 : Distributions finales des valeurs de notre échantillon relatives aux différentes variables considérées dans l'étude

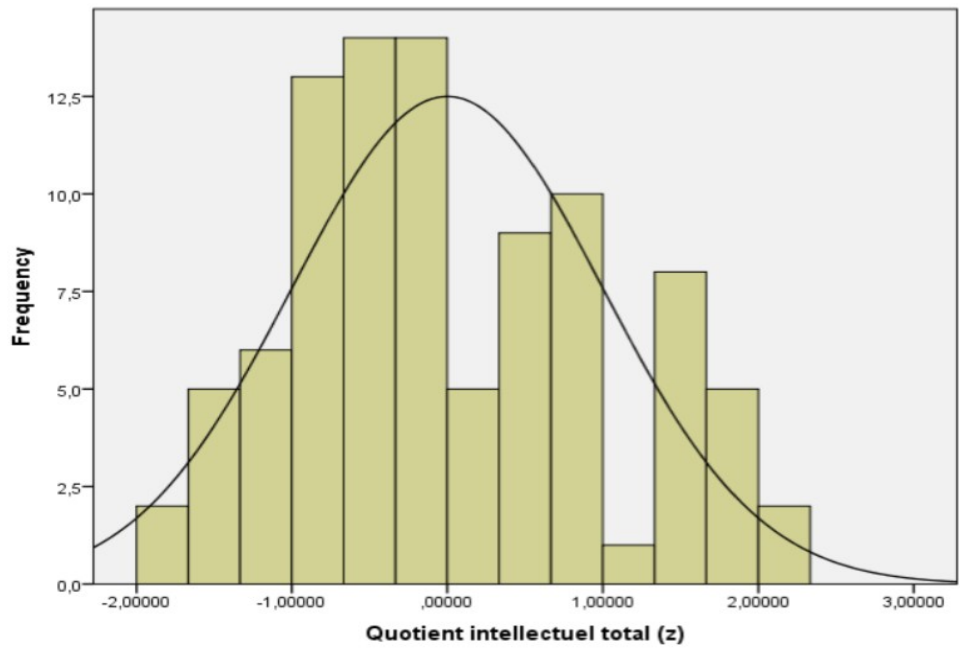
Annexe 2.1. Âge chronologique



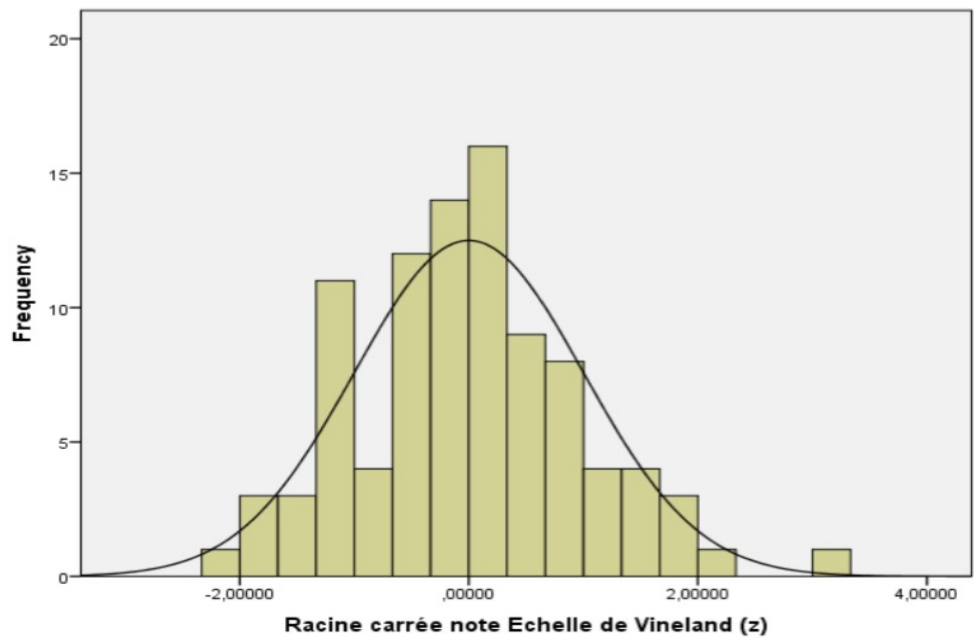
Annexe 2.2. Indice de niveau socio-économique



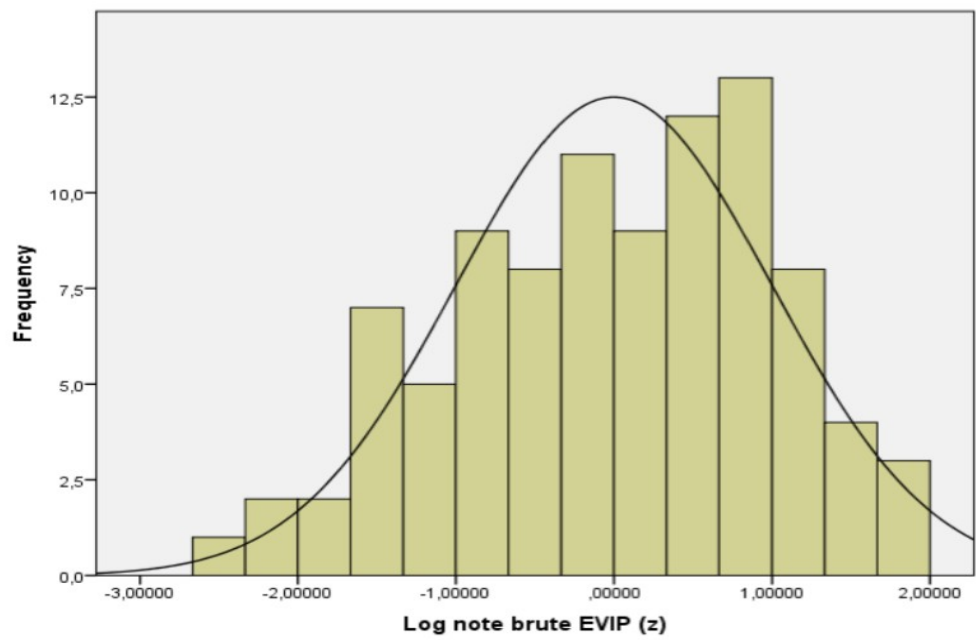
Annexe 2.3. QI composite



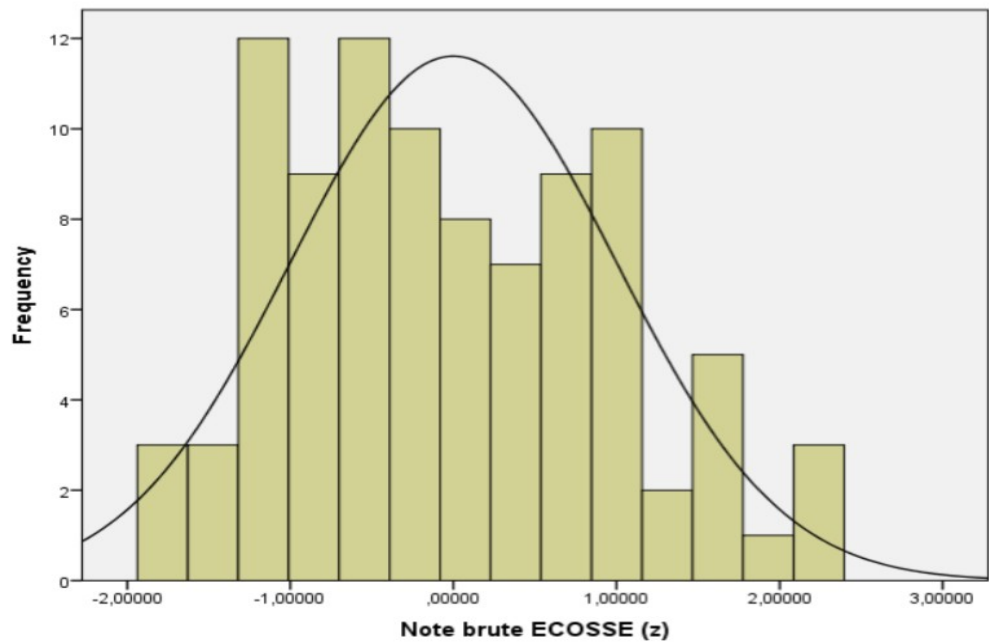
Annexe 2.4. Note à l'échelle « Comportements » de la Vineland



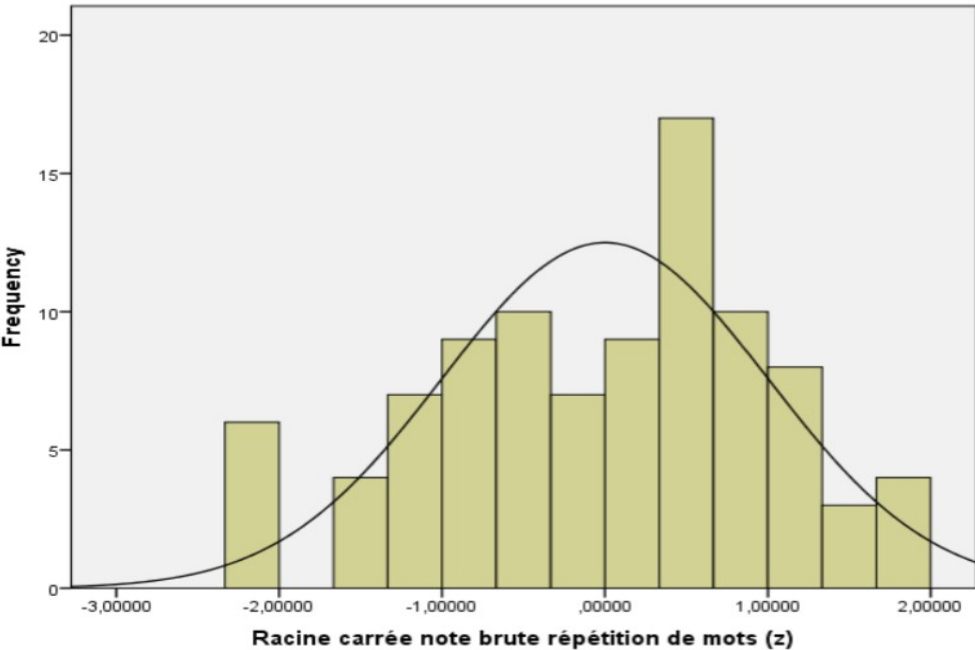
Annexe 2.5. Note à l'EVIP



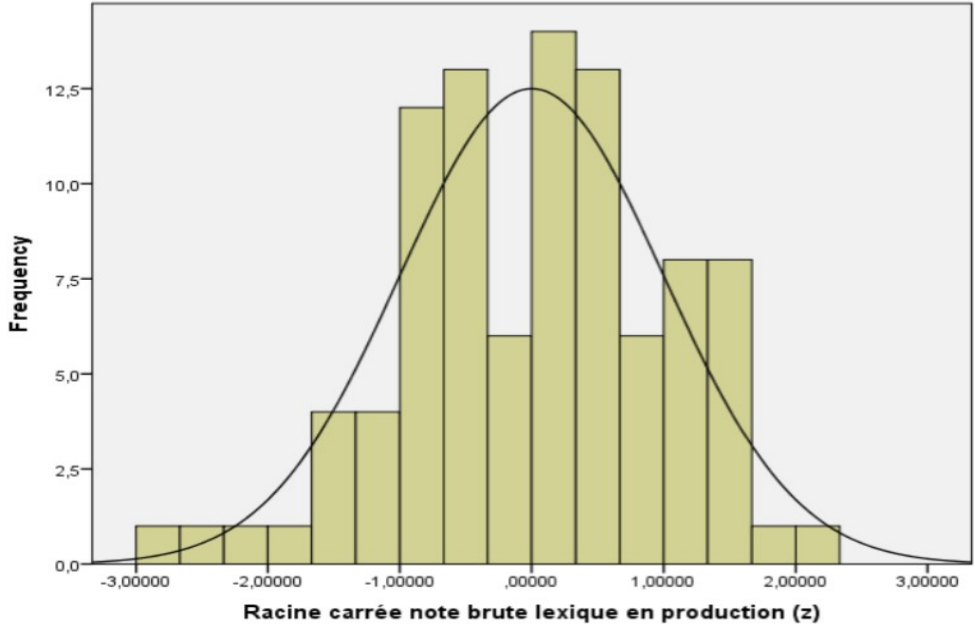
Annexe 2.6. Note à l'E.CO.S.SE



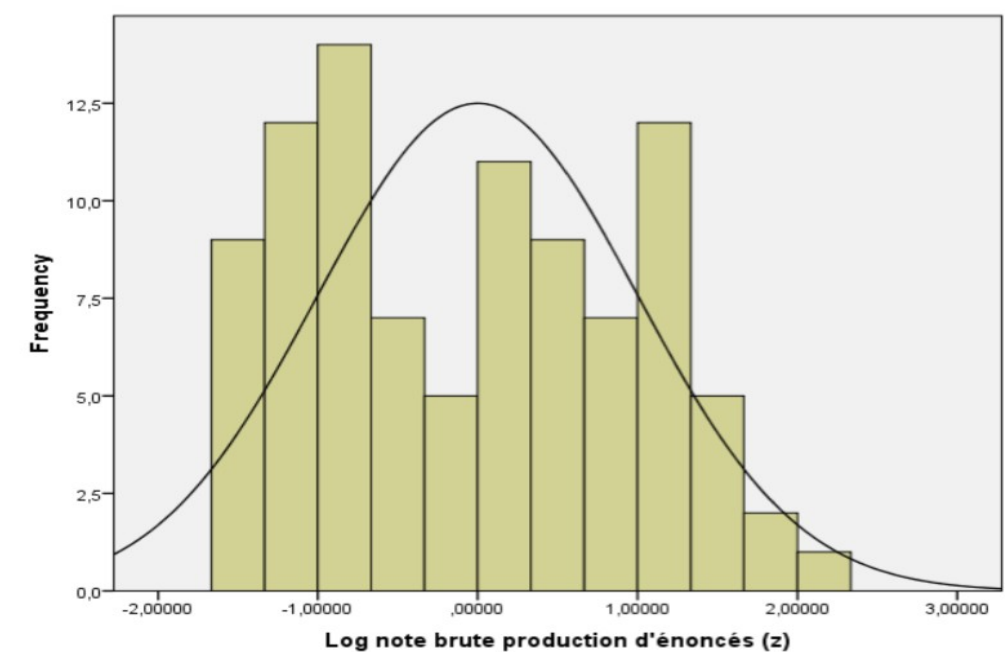
Annexe 2.7. Note à la répétition de mots de l'ELO



Annexe 2.8. Note au lexique en production de l'ELO



Annexe 2.9. Note en production d'énoncés de l'ELO



Annexe 2.10. Ratio d'encadrement

