

# **ANNEXES**

## **DU MEMOIRE**

En vue de l'obtention du  
Certificat de Capacité d'Orthophoniste  
présenté par

**Lucie GRIMONT**

**Hygiène bucco-dentaire et polyhandicap**  
**Recommandations concernant la prévention de l'hygiène**  
**bucco-dentaire des enfants polyhandicapés**

MEMOIRE dirigé par

**Alix DEBAVELAERE**, Orthophoniste, Centre de référence des épilepsies rares et centre de  
référence des malformations congénitales du cervelet, CHRU de Lille, Lille

**Loïc GAMOT**, Orthophoniste, CRDTA, Lille

## **Annexe 1 : Brosse à dents avec un manche adapté**



*SOHDEV, 2017*

## **Annexe 2 : Collis curve toothbrush**



*<https://colliscurve.com>*

## **Annexe 3 : Brosse à dents au doigt**



*<https://papilli.fr>*

## **Annexe 4 : Brosse à dents monotouffe**



*<https://papilli.fr>*

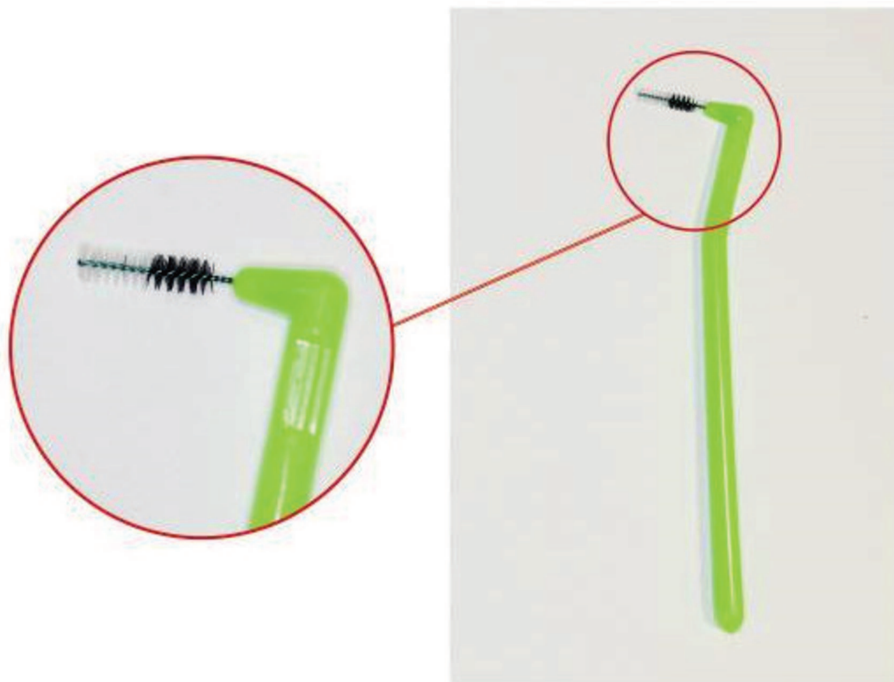
## **Annexe 5 : Brosse à dents triple tête**



*SOHDEV, 2017*

## Annexe 6 : Brossettes interdentaires

---



*SOHDEV, 2017*

## Annexe 7 : Gratte-langue



*<https://papilli.fr>*

## Annexe 8 : Hydropulseur



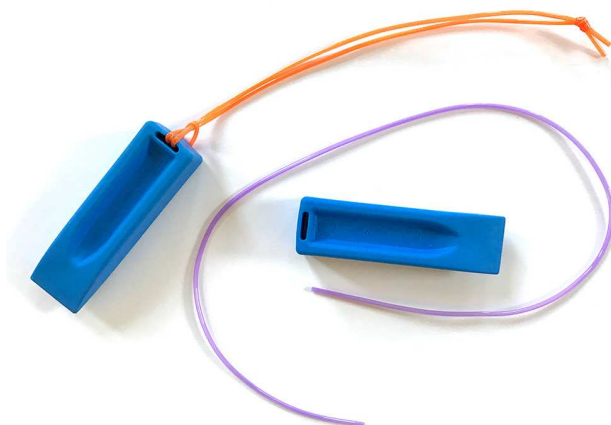
<https://papilli.fr>

## Annexe 9 : Porte fil dentaire



<https://papilli.fr>

## Annexe 10 : Cale-bouche



<https://papilli.fr>