

DEPARTEMENT ORTHOPHONIE
FACULTE DE MEDECINE
Pôle Formation
59045 LILLE CEDEX
Tél : 03 20 62 76 18
departement-orthophonie@univ-lille.fr



 Université
de Lille

 ufr35 
faculté
de médecine

ANNEXES

DU MEMOIRE

En vue de l'obtention du
Certificat de Capacité d'Orthophoniste
présenté par

Laura WILLERVAL

**Création d'un matériel d'entraînement à la
production des accords à destination des patients
dyslexiques-dysorthographiques**

MEMOIRE dirigé par
Loïc GAMOT orthophoniste, chargé d'enseignement à l'Université de Lille

Lille – 2022

Annexe 1A : Grille d'analyse des matériels portant sur l'orthographe grammaticale édités par les maisons d'éditions spécialisées en orthophonie depuis le mémoire de Thibout (2018)

P : information présente NM : non mentionnée N : non O : oui	Présentation générale			Informations concernant le public ciblé		Matériel spécifique-ment conçu pour entraîner l'orthographe grammaticale	Modalités d'entraînement		Informations concernant les éléments pris en compte pour créer le matériel					Existence d'une progression dans les accords entraînés	Intensité de l'entraînement (durée et fréquence)	Évaluation des effets de l'entraînement	Prise en compte de la dimension motivationnelle
	Nom du matériel	Date de parution	Objectifs	Age ou niveau scolaire des patients	Matériel destiné à des patients DLDO		Entraînement selon un apprentissage explicite avec enseignement de la règle	Prise en compte de l'apprentissage implicite (fréquence des items)	Prise en compte des facteurs sémantiques	Prise en compte des facteurs syntaxiques	Prise en compte des facteurs phonologiques	Prise en compte du coût cognitif de la tâche	Références théoriques				
	Croc'ortho	NM	Entraîner l'orthographe phonologique, lexicale et grammaticale.	P	P	N	NM	NM	NM	NM	NM	NM	NM	P	NM	NM	P
	Déclina Singulier Pluriel	NM	Déduire le sens des déterminants par la déclinaison de noms au singulier et au pluriel à partir d'images. Utilisation à l'oral ou à l'écrit.	NM	NM	N	NM	NM	NM	NM	NM	NM	NM	NM	NM	NM	NM
	Déclina Sujet Verbe	NM	Entraînement des conjugaisons à la 3ème pers. du singulier et du pluriel à différents temps à partir d'images. Utilisation à l'oral ou à l'écrit.	NM	NM	N	NM	NM	NM	NM	NM	NM	NM	NM	NM	NM	NM
	Déclina Sujet-Verbe-COD	NM	Entraînement à l'oral ou à l'écrit de l'accord en genre de noms singuliers à partir d'images.	NM	NM	N	NM	NM	NM	NM	NM	NM	NM	NM	NM	NM	NM
	Déclina Verbes	NM	Entraînement des conjugaisons à la 3ème pers. du singulier à différents temps à partir d'images. Utilisation à l'oral ou à l'écrit.	NM	NM	N	NM	NM	NM	NM	NM	NM	NM	NM	NM	NM	NM
	Déclina pronoms	NM	Entraînement à l'oral ou à l'écrit de l'accord en nombre de verbes et pronoms sujets et COD dans des configurations syntaxiques particulières (il les pousse / ils les poussent), à partir d'images.	NM	NM	N	NM	NM	NM	NM	NM	NM	NM	NM	NM	NM	NM
	Déclina Je/Tu	NM	Entraînement à l'oral ou à l'écrit des conjugaisons des 1ère et 2ème pers. du singulier à différents temps à partir d'images.	NM	NM	N	NM	NM	NM	NM	NM	NM	NM	NM	NM	NM	NM
	Phrasofolies	NM	Associer deux parties de phrases écrites sur des cartes pour créer des phrases syntaxiquement et sémantiquement correctes.	NM	NM	O	NM	NM	NM	NM	NM	NM	NM	NM	NM	NM	P
	Milligramme : féminin/masculin singulier/pluriel	NM	Livret d'exercices entraînant les accords en genre et en nombre	NM	NM	O	P	NM	NM	NM	NM	NM	NM	NM	NM	NM	P

Cit Inspir

	Présentation générale			Informations concernant le public ciblé		Matériel spécifique-ment conçu pour entraîner l'orthographe grammaticale	Modalités d'entraînement		Informations concernant les éléments pris en compte pour créer le matériel					Existence d'une progression dans les accords entraînés	Intensité de l'entraînement (durée et fréquence)	Évaluation des effets de l'entraînement	Prise en compte de la dimension motivationnelle
	Nom du matériel	Date de parution	Objectifs	Age ou niveau scolaire des patients	Matériel destiné à des patients DLDO		Entraînement selon un apprentissage explicite avec enseignement de la règle	Prise en compte de l'apprentissage implicite (fréquence des items)	Prise en compte des facteurs sémantiques	Prise en compte des facteurs syntaxiques	Prise en compte des facteurs phonologiques	Prise en compte du codit cognitif de la tâche	Références théoriques				
Ortho Edition	Je raconte	juin 19	Production d'un récit oral ou écrit à partir d'images.	P	P	N	NM	NM	NM	NM	NM	NM	NM	NM	NM	NM	P
	La boîte à papote	mai 20	Production d'un récit oral ou écrit à partir de cartes thématiques.	P	NM	N	NM	NM	NM	NM	NM	NM	NM	NM	NM	NM	P
	Duel de plumes	NM	Entraînement en orthographe lexicale et grammaticale	P	P	N	NM	NM	NM	NM	NM	NM	NM	NM	NM	NM	P
Ortho & Logo	Orthographies	2018	Entraînement de l'orthographe lexicale avec généralisation au sein de phrases abordant l'accord des noms et des verbes	P	NM	N	NM	NM	NM	NM	NM	NM	NM	NM	NM	NM	NM
	Les participes passés à l'affiche	2018	Accord en genre et en nombre des participes passés employés avec ou sans les auxiliaires être et avoir ou des verbes pronominaux, quel que soit le groupe du verbe. Produire la flexion é ou er.	P	P	O	P	NM	NM	NM	NM	P	NM	P	NM	NM	P
	Les chenilles bavardes	2018	Produire une phrase syntaxiquement correcte à partir de cartes-mots	P	NM	O	NM	NM	NM	NM	NM	NM	NM	NM	NM	NM	P
Kerozenn	Grami 2	NM	Production de phrases à partir de mots-cartes abordant l'accord nom-adjectif et celui du verbe au présent	NM	NM	O	NM	NM	NM	NM	NM	NM	NM	NM	NM	NM	P
	Variations série 3	NM	A l'oral ou à l'écrit, compréhension ou production de phrases dont le verbe varie en fonction du nombre du sujet; à partir d'images.	P	NM	N	NM	NM	NM	NM	P	NM	NM	NM	NM	NM	NM
	Grizzly	NM	Puzzle de mots entraînant les accords du nom et de l'adjectif.	P	NM	O	NM	NM	NM	NM	NM	NM	NM	NM	NM	NM	NM
J'imagines	1001 phrases farfelues	NM	Production de phrases orales ou écrites syntaxiquement correctes à partir d'images.	NM	NM	NM	NM	NM	NM	NM	NM	NM	NM	NM	NM	NM	P

Annexe 1B : Grille d'analyse des matériels portant sur l'orthographe grammaticale édités par les maisons d'éditions pédagogiques depuis le mémoire de Thibout (2018)

	Présentation générale			Informations concernant le public ciblé		Matériel spécifiquement conçu pour entraîner l'orthographe grammaticale	Modalités d'entraînement			Informations concernant les éléments pris en compte pour créer le matériel					Existence d'une progression dans les accords entraînés	Intensité de l'entraînement (durée et fréquence)	Évaluation des effets de l'entraînement	Prise en compte de la dimension motivationnelle
	Nom du matériel	Date de parution	Objectifs	Précision quant au niveau scolaire des élèves	Matériel destiné à élèves présentant des difficultés d'apprentissage		Entraînement selon un apprentissage explicite avec enseignement de la règle	Prise en compte de l'apprentissage implicite (fréquence des items)	Prise en compte des facteurs sémantiques	Prise en compte des facteurs syntaxiques	Prise en compte des facteurs phonologiques	Prise en compte du coût cognitif de la tâche / des tâches proposées(es)	Références théoriques					
Passe-Temps	La boussole des verbes	NM	Entraînement à la conjugaison des verbes avoir, être et aller et des 1er et 2è groupes à différents temps de l'indicatif et du conditionnel.	P	N	O	P	NM	NM	NM	NM	NM	NM	NM	NM	NM	P	
	La cathédrale de la phrase	NM	Identifier les constituants des phrases et accorder les verbes avec leur sujet	P	N	O	P	NM	NM	NM	NM	NM	NM	NM	NM	NM	P	
	La course des verbes	NM	Remplacer les sujets des phrases par les bons pronoms, puis conjuguer correctement les verbes en cer, ger et dre au mode et au temps demandés	P	N	O	P	NM	NM	NM	NM	NM	NM	NM	NM	NM	P	
	La syntacticitante	NM	Reconnaître la nature des mots et produire des phrases syntaxiquement correctes à partir de mots-étiquettes. Entraînement de l'accord en genre du déterminant, du nom et de l'adjectif.	P	N	O	P	NM	NM	NM	NM	NM	NM	NM	NM	NM	P	
	Accordons-nous !	NM	Travail de l'accord au féminin des adjectifs qualificatifs à partir d'images	NM	N	O	NM	NM	NM	NM	NM	NM	NM	NM	NM	NM	P	
	Conjugaisons en livraison	NM	Entraînement à la conjugaison de verbes en er, eler et eter à différents temps de l'indicatif, conditionnel, subjonctif, impératif et participe passé	P	N	O	P	NM	NM	NM	NM	NM	NM	NM	NM	NM	P	
	Conjugaisons pour emporter	NM	Entraînement à la conjugaison des verbes avoir, être et aller et des 1er et 2è groupes à différents temps de l'indicatif et du conditionnel	P	N	O	P	NM	NM	NM	NM	NM	NM	NM	NM	NM	P	
	Le-la-les en images 2	NM	Comprendre et produire les morphèmes grammaticaux marquant le nombre en accordant le nom, le déterminant et le verbe dans une phrase simple à partir d'images	NM	N	N	NM	NM	NM	NM	NM	NM	NM	NM	NM	NM	P	
	Les accords font la sieste	NM	Connaitre et appliquer les règles d'accord de l'adjectif attribut du sujet et des participes passés employés sans auxiliaire ou avec l'auxiliaire être.	P	N	O	P	NM	NM	NM	NM	NM	NM	NM	NM	NM	P	
	Les mots accordés avec classe	NM	Identifier la classe de mots (déterminant, nom, adjectif, pronom personnel, verbe, adverbe). Vérifier et corriger, les accords en genre et en nombre dans une phrase.	P	N	O	P	NM	NM	NM	NM	NM	NM	NM	NM	NM	P	
	Les mots qui éclairent	NM	Identifier la classe de mots (déterminant, nom, adjectif, pronom personnel, verbe, adverbe). Vérifier et corriger, les accords en genre et en nombre dans une phrase.	P	N	O	P	NM	NM	NM	NM	NM	NM	NM	NM	NM	P	
Les pros de la phrase	NM	Associer des mots étiquettes pour créer une phrase respectant les accords en genre et nombre	NM	N	O	NM	NM	NM	NM	NM	NM	NM	NM	NM	NM	NM	P	

	Présentation générale			Informations concernant le public ciblé		Matériel spécifiquement conçu pour entraîner l'orthographe grammaticale	Modalités d'entraînement		Informations concernant les éléments pris en compte pour créer le matériel					Existence d'une progression dans les accords entraînés	Intensité de l'entraînement (durée et fréquence)	Évaluation des effets de l'entraînement	Prise en compte de la dimension motivationnelle
	Nom du matériel	Date de parution	Objectifs	Précision quant au niveau scolaire des élèves	Matériel destiné à élèves présentant des difficultés d'apprentissage		Entraînement selon un apprentissage explicite avec enseignement de la règle	Prise en compte de l'apprentissage implicite (fréquence des items)	Prise en compte des facteurs sémantiques	Prise en compte des facteurs syntaxiques	Prise en compte des facteurs phonologiques	Prise en compte du coût cognitif de la tâche (des tâches proposées)	Références théoriques				
Passe- Temps (suite)	Pyramid'accords - CMA-CM2	NM	Réaliser des accords en genre et en nombre dans le groupe nominal. Maîtriser les règles de formation des féminins (-eur, -eau, -f, -er, -e, -x, -l, -et, -n, -ot) et des pluriels (-s, -x, -z, -ou, -al, -eu, -au, -ail, -eau).	P	N	O	NM	NM	NM	NM	NM	NM	NM	NM	NM	NM	P
	Pyramid'accords-6è	NM	Réaliser les accords en genre et en nombre du participe passé	P	N	O	P	NM	NM	NM	NM	NM	NM	NM	NM	NM	P
	Les participes passés à bord	NM	Accorder les participes passés employés sans auxiliaire ou avec l'auxiliaire être. Dans une phrase, déterminer si le participe passé souligné est bien accordé et corriger l'accord si besoin.	P	N	O	P	NM	NM	NM	NM	NM	NM	NM	NM	NM	P
	L'archipel désaccordé	NM	Connaitre les manipulations syntaxiques permettant d'identifier les classes de mots (nom, déterminant, adjectif, verbe et pronom) et associer correctement des cartes-mots pour créer des phrases respectant les accords	P	N	O	P	NM	NM	NM	NM	NM	NM	P	NM	NM	P
Editions du Grand Carré	Expression libre	NM	production écrite (complétion de phylactères de bandes dessinées)	NM	N	N	NM	NM	NM	NM	NM	NM	NM	NM	NM	NM	NM
Educaland/Logomax	Jeu de mots, je devine	NM	Production de phrases à partir d'idéogrammes (noms, adjectifs, actions, repères temporels et spatiaux, personnages)	P	N	N	NM	NM	NM	NM	NM	NM	NM	NM	NM	NM	NM
	Triaccord	NM	Association de noms et verbes écrits sur des cartes en forme de triangles pour entraîner l'accord en nombre et en genre à différents temps	P	N	O	NM	NM	NM	NM	NM	NM	NM	P	NM	NM	P
	Correction orthographique	NM	Exercices visant l'automatisation des règles d'orthographe grammaticale (repérer dans un texte les éléments appartenant à une catégorie grammaticale ciblée, les souligner puis vérifier si la règle est bien appliquée)	NM	N	O	P	NM	NM	NM	NM	NM	NM	NM	NM	NM	NM
L'oiseau magique	Ma petite fabrique à histoires	NM	A partir d'une définition, trouver des mots selon leur nature (nom, adjectif, verbe, pronom personnel) et les utiliser en production écrite	P	N	N	NM	NM	NM	NM	NM	NM	NM	NM	NM	NM	NM

Annexe 2 : Caractéristiques des items sélectionnés dans Manulex-infra, niveau CE1 pour le matériel entraînant la production des accords en nombre (*Destination pluriel*)

Annexe 2A : Liste des items sélectionnés dans les tâches de choix de flexions parmi deux propositions (Partie « Préparation au voyage »)

FORMES VERBALES FLÉCHIES AU PLURIEL

avec indice phonologique (dont liaison avec le pronom)	Fréquence niveau CE1	sans indice phonologique	Fréquence niveau CE1	avec forme homophone nominale au pluriel	Fréquence niveau CE1
applaudissent	15,62	attrapent	4,09	crient	60,68
attendent	34,73	avancent	7,97	dansent	25,81
attrapent	4,09	brillent	21,54	jouent	53,38
construisent	7,96	chantent	37,80	marchent	21,08
descendent	9,07	discutent	14,16	montrent	10,97
dorment	51,09	flottent	5,24	nagent	11,00
écrivent	50,17	galopent	1,86	pleurent	4,08
entendent	24,84	grimpent	5,36	portent	41,26
finissent	8,16	mangent	56,28	poussent	42,40
fleurissent	16,21	regardent	85,71	tombent	50,10
grandissent	11,31	roulent	36,29	volent	23,39
lisent	7,99	sautent	12,47	moyenne	31,29
mettent	35,91	moyenne	24,06	médiane (P 50)	16,04
observent	5,28	médiane (P 50)	13,32	Q1 (P 25)	25,81
ouvrent	17,47	Q1 (P 25)	5,33	Q3 (P 75)	46,25
partent	19,22	Q3 (P 75)	36,67		
perdent	12,71				
poursuivent	1,95				
prennent	24,36				
produisent	2,59				
repartent	1,95				
sentent	16,16				
servent	73,63				
suivent	29,78				
vendent	5,36				
moyenne	15,62				
médiane (P 50)	15,62				
Q1 (P 25)	7,96				
Q3 (P 75)	24,84				
				TOTAL	fréquence
				moyenne	23,34
				médiane (P50)	16,19
				Q1 (P25)	7,97
				Q3 (P75)	36,01

FORMES NOMINALES FLÉCHIES AU PLURIEL

avec indice phonologique (dont liaison avec le déterminant)	Fréquence niveau CE1	sans indice phonologique	Fréquence niveau CE1	avec forme homophone verbale au pluriel	Fréquence niveau CE1
abeilles	45,57	ballons	26,55	fermes	5,16
abricots	7,97	bonbons	46,61	gardes	1,98
amis	299,81	chats	143,79	lances	1,96
araignées	21,07	chiens	178,67	portes	56,72
arbres	368,61	filles	93,98	moyenne	16,46
chevaux	75,13	fourmis	23,71	médiane (P 50)	3,57
écoliers	3,99	fraises	29,41	Q1 (P 25)	1,98
éléphants	64,72	garçons	89,83	Q3 (P 75)	18,05
enfants	930,52	lapins	84,94		
escargots	16,66	limaces	1,95		
étagères	6,54	maisons	147,73		
étoiles	123,46	parents	341,24		
habitants	33,68	pommes	118,95		
hommes	235,97	valises	12,69		
îles	21,10	vélos	10,80		
œufs	194,88	voisins	33,16		
oranges	8,70	voitures	139,37		
otaries	1,96	moyenne	89,61		
oursons	6,51	médiane (P 50)	84,94		
outils	46,90	Q1 (P 25)	26,55		
ouvriers	4,06	Q3 (P 75)	139,37		
moyenne	119,90				
médiane (P 50)	33,68				
Q1 (P 25)	7,97				
Q3 (P 75)	123,46				
				TOTAL	fréquence
				moyenne	97,79
				médiane (P50)	39,63
				Q1 (P25)	9,23
				Q3 (P75)	122,33

Annexe 2B : Items sélectionnés dans les tâches de transcription (Partie « Circuits autour du monde »)

FORMES VERBALES FLÉCHIES AU PLURIEL

avec indice phonologique (dont liaison avec le mot précédent)	Fréquence niveau CE1	consistance phonologie vers orthographe niveau CE1	sans indice phonologique	Fréquence niveau CE1	consistance phonologie vers orthographe niveau CE1	avec forme homophone nominale au pluriel	Fréquence niveau CE1	consistance phonologie vers orthographe niveau CE1
applaudissent	15,62	50,32	achètent	5,98	49,62	couchent	1,95	54,92
attendent	34,73	41,51	aiment	67,28	33,20	crient	60,68	54,22
choisissent	9,15	63,11	allongent	2,71	71,47	dansent	25,81	46,02
construisent	7,96	66,06	amusent	23,07	60,12	demandent	14,19	64,39
deviennent	28,04	70,44	arrivent	73,33	50,32	élèvent	4,07	42,23
doivent	65,11	70,94	attrapent	4,09	54,87	fabriquent	4,16	67,22
dorment	51,09	72,19	avancent	7,97	47,82	ferment	2,05	58,41
écrivent	50,17	57,99	baignent	1,96	50,30	gardent	9,43	74,67
entendent	24,84	56,50	bousculent	9,62	60,80	griffent	2,59	71,40
finissent	8,16	60,74	brillent	21,54	57,78	jouent	53,38	54,45
fleurissent	16,21	63,06	chantent	37,80	54,96	lancent	2,68	44,38
lisent	7,99	62,58	cherchent	12,85	70,08	marchent	21,08	75,39
mettent	35,91	42,27	commencent	81,50	38,56	mesurent	5,20	57,27
partent	19,22	71,98	cueillent	2,70	23,97	montrent	10,97	74,01
perdent	12,71	70,09	dépassent	5,14	68,06	passent	83,27	50,57
poursuivent	1,95	70,98	déplacent	5,09	72,11	pleurent	4,08	63,74
prennent	24,36	62,66	détestent	1,88	65,29	portent	41,26	73,75
produisent	2,59	77,05	discutent	14,16	62,28	poussent	42,40	51,73
repartent	1,95	77,47	distribuent	5,36	69,65	rencontrent	18,85	65,34
sentent	16,16	47,32	donnent	25,46	49,12	restent	10,85	59,93
suivent	29,78	66,05	entourent	2,71	74,60	rêvent	9,22	47,45
vendent	5,36	51,97	flottent	5,24	51,04	sortent	37,35	71,30
veulent	97,58	59,33	glissent	6,33	54,47	moyenne	21,49	59,92
viennent	72,02	61,21	mangent	56,28	52,95	médiane (P 50)	10,85	58,41
vivent	90,57	68,75	montent	22,65	58,42	Q1 (P 25)	4,08	51,73
moyenne	29,17	62,50	observent	5,28	57,93	Q3 (P 75)	37,35	71,30
médiane (P 50)	19,22	63,06	ouvrent	17,47	65,93			
Q1 (P 25)	8,16	57,99	parlent	51,51	71,95			
Q3 (P 75)	35,91	70,44	picorent	1,95	66,66			
			posent	12,44	47,91			
			préfèrent	9,14	58,05			
			préparent	4,88	70,54			
			promènent	23,03	60,90			
			racontent	9,37	63,65			
			rappellent	5,20	70,01			
			regardent	85,71	77,74			
			rentrent	30,02	64,06			
			ressemblent	53,31	60,11			
			roulent	36,29	59,23			
			sautent	12,47	47,86	TOTAL	fréquence	consistance
			sauvent	17,39	49,66	moyenne	23,97	60,30
			transportent	2,72	71,94	médiane (P50)	60,85	60,85
			travaillent	18,67	72,48	Q1 (P25)	52,21	52,21
			trouvent	77,23	67,84	Q3 (P75)	70,06	70,06
			moyenne	22,20	59,23			
			médiane (P 50)	12,46	60,12			
			Q1 (P 25)	5,19	50,86			
			Q3 (P 75)	26,60	68,46			

FORMES NOMINALES FLÉCHIES AU PLURIEL

avec indice phonologique (dont liaison avec le mot précédent)	Fréquence niveau CE1	consistance phonologie vers orthographe niveau CE1	sans indice phonologique	Fréquence niveau CE1	consistance phonologie vers orthographe niveau CE1	avec forme homophone nominale au pluriel	Fréquence niveau CE1	consistance phonologie vers orthographe niveau CE1
abeilles	45,57	54,49	bagages	9,17	76,55	couches	6,58	66,46
abricots	7,97	64,70	ballons	26,55	68,71	cris	108,42	70,85
adultes	7,88	80,84	bateaux	42,62	60,93	danses	7,97	55,78
amis	299,81	71,09	bonbons	46,61	80,07	élèves	41,20	49,72
animaux	533,75	61,43	bulles	41,09	61,00	fermes	5,16	77,20
arbres	368,61	82,46	cages	4,03	62,02	gardes	1,98	87,57
artisans	2,65	78,19	cahiers	18,02	46,56	joues	47,83	68,75
artistes	3,50	76,48	camarades	65,46	78,57	lances	1,96	53,80
attractions	9,36	60,37	chatons	17,61	81,69	marches	6,07	88,42
aventures	43,02	70,72	chats	143,79	63,12	mouches	17,60	76,46
chevaux	75,13	66,75	cheveux	161,12	79,75	portes	56,72	86,50
écoles	5,23	57,84	chèvres	14,31	73,28	restes	5,19	70,38
écoliers	3,99	55,98	chiens	178,67	64,27	rêves	35,03	57,49
éléphants	64,72	44,45	copains	48,56	58,22	visites	5,02	80,92
enfants	930,52	53,96	copines	2,57	71,52	voyages	9,71	76,67
engins	14,26	62,20	courses	32,12	69,17			
escargots	16,66	61,01	cousins	21,14	64,49	moyenne	23,76	71,13
étagères	6,54	60,54	dauphins	8,64	45,11	médiane (P 50)	7,97	70,85
étoiles	123,46	62,83	femmes	16,20	68,64	Q1 (P 25)	5,18	61,98
habitants	33,68	75,10	filles	93,98	61,27	Q3 (P 75)	38,12	79,06
habits	64,78	75,22	fleurs	400,51	79,14			
histoires	218,45	75,11	fourmis	23,71	83,70			
hommes	235,97	60,75	frères	75,61	62,58			
invités	1,96	80,73	garçons	89,83	68,99			
œufs	194,88	26,50	glaces	8,03	63,26			
oncles	1,93	73,62	grimaces	14,58	72,10			
oranges	8,70	68,23	jeux	178,35	65,15			
otaries	1,96	80,05	lampes	9,41	53,87			
oursons	6,51	63,68	lapins	84,94	72,29			
outils	46,90	59,01	légumes	84,97	73,41			
ouvriers	4,06	55,05	limaces	1,95	69,43			
usines	4,02	76,52	magasins	21,17	78,44			
			maîtresses	2,60	57,86			
moyenne	105,83	65,50	marins	3,89	74,63			
médiane (P 50)	15,46	64,19	miettes	10,97	57,24			
Q1 (P 25)	4,94	60,03	moissons	8,49	69,81			
Q3 (P 75)	87,21	75,14	monuments	2,52	68,06			
			motos	6,04	85,27			
			mouettes	22,82	59,22			
			papiers	4,99	68,68			
			papillons	29,25	78,99			
			parents	341,24	63,32			
			passants	35,47	56,00			
			paysans	26,50	78,96			
			personnes	162,00	61,44			
			poules	66,59	71,63			
			poussins	2,01	61,47			
			princes	4,02	57,22			
			princesses	9,44	54,64			

FORMES NOMINALES FLÉCHIES AU PLURIEL (SUITE)

avec indice phonologique (dont liaison avec le mot précédent)	Fréquence niveau CE1	consistance phonologie vers orthographe niveau CE1	sans indice phonologique	Fréquence niveau CE1	consistance phonologie vers orthographe niveau CE1	avec forme homophone nominale au pluriel	Fréquence niveau CE1	consistance phonologie vers orthographe niveau CE1
			roses	31,71	64,40			
			salades	6,66	77,40			
			sœurs	40,04	55,39			
			soirs	11,78	78,97			
			tigres	3,76	71,76			
			touristes	3,49	81,61			
			vacances	172,24	61,09			
			visiteurs	4,98	88,96			
			vitrites	14,21	81,42			
			voisins	33,16	74,41			
			voitures	139,37	80,65			
			volets	28,58	65,13			
			moyenne	52,69	68,57	TOTAL	fréquence	consistance
			médiane (P 50)	22,82	68,71	moyenne	64,42	68,02
			Q1 (P 25)	8,49	61,44	médiane (P50)	17,81	68,70
			Q3 (P 75)	65,46	77,40	Q1 (P25)	6,06	60,98
						Q3 (P75)	64,73	76,58

FORMES ADJECTIVALES FLÉCHIES AU PLURIEL

avec indice phonologique (dont liaison avec le mot précédent)	Fréquence niveau CE1	consistance phonologie vers orthographe niveau CE1	sans indice phonologique	Fréquence niveau CE1	consistance phonologie vers orthographe niveau CE1			
élégants	1,87	53,36	blancs	78,69	55,01			
énormes	31,68	74,73	bruyants	1.91	58.94			
étranges	16,22	62,19	cachés	6.00	73.48			
			contents	39.74	50.71			
moyenne	16,59	63,43	énervés	2.42	70.17			
médiane (P 50)	16,22	62,19	étonnés	16.02	58.48			
Q1 (P 25)	9,05	57,78	fatigués	9,72	74,08			
Q3 (P 75)	23,95	68,46	féroces	9.10	67.73			
			immenses	14.71	43.62			
			immobiles	4.12	71.14			
			inquiets	8.06	53.28			
			rouges	117,55	71,84	TOTAL	fréquence	consistance
			moyenne	68,65	66,98	moyenne	42,62	65,20
			médiane (P 50)	78,69	71,84	médiane (P50)	23,95	67,02
			Q1 (P 25)	44,21	63,43	Q1 (P25)	11,34	56,80
			Q3 (P 75)	98,12	72,96	Q3 (P75)	66,94	73,52

Annexe 3 : Caractéristiques des items sélectionnés dans Manulex-infra niveau CE1 pour le matériel entraînant la production des formes verbales en /E/ (Mission Chrono)

Partie « Préparatifs » - choix de la flexion parmi deux propositions

	Fréquence niveau CE1
aidait	1,91
aider	152,10
allumé	3,12
allumer	18,95
baigner	35,07
casser	56,73
consoler	19,46
couchait	1,98
couché	22,44
coucher	101,92
déchirer	2,71
donner	274,43
écoutait	7,55
écouté	2,73
écouter	73,85
envolé	12,72
envoler	27,74
fabriquer	113,40
jouait	18,10
joué	18,15
lançait	3,97
lancer	23,18
marchait	17,73
marché	36,67
marcher	153,64
montait	10,94
posait	4,11
poser	87,75
ramasser	10,87
regardait	44,00
renverser	6,61
reposer	27,76
rouler	50,08
sauté	24,90
sauter	104,31
tapé	4,61
tombait	22,24
tomber	202,07
trouver	272,46
vérifier	18,77
versé	4,04
verser	10,43
moyenne	52,09
médiane (P50)	19,46
Q1 (P25)	7,12
Q3 (P75)	61,15

Partie « Voyage intergalactique » – tâches de transcription

	Fréquence niveau CE1	Consistance phonologie vers orthographe niveau CE1
aboyer	1,91	38,70
acheter	152,10	55,47
admiré	3,12	59,52
admirer	18,95	65,39
aimé	35,07	65,20
allongé	56,73	57,85
allonger	19,46	66,64
allumé	1,98	59,34
allumer	22,44	69,53
amusait	101,92	76,87
appelé	37,32	46,37
attaché	11,03	61,54
attrapait	124,62	60,82
attrapé	274,43	68,16
attraper	7,55	54,09
baignait	2,73	61,19
baigner	73,85	67,06
caché	27,74	85,61
casser	18,15	73,56
changé	433,60	83,35
chantait	17,43	53,71
chanter	1,97	82,25
coiffer	36,67	84,95
commençait	153,64	90,83
commencé	6,69	70,17
continuer	22,42	80,37
danser	4,11	57,28
déchirer	87,75	74,31
déjeuner	10,87	76,61
demander	97,49	82,19
donnait	11,90	64,94
donné	6,61	69,14
écoutait	14,38	76,00
écouter	6,57	50,86
effrayé	24,90	58,93
émerveillé	20,76	80,03
énervé	22,24	53,25
entré	202,07	69,27
envolé	272,46	90,57
envoler	18,77	83,07
fabriqué	4,04	64,62
fabriquer	10,43	70,49
fatigué	5,16	70,73
habillait	28,63	36,26
habiller	4,02	72,02
habiter	47,93	60,58
installer	37,64	55,68
joué	6,60	67,86

**Partie « Voyage intergalactique » – tâches
de transcription (suite)**

		Fréquence niveau CE1	Consistance phonologie vers orthographe niveau CE1
	lancé	3,94	68,89
	lancer	14,71	72,51
	lavé	2,00	66,63
	laver	4,10	60,00
	levait	13,96	66,56
	mangé	1,86	67,98
	maquiller	36,10	51,54
	marché	2,82	58,88
	marcher	64,72	80,20
	mélangé	6,67	68,83
	montait	10,94	68,05
	mouillé	15,91	59,38
	neigeait	1,88	59,75
	obligeait	79,48	69,75
	observait	5,17	59,51
	observer	7,70	81,71
	passé	49,67	87,58
	passer	61,45	66,52
	percher	108,69	63,52
	portait	25,68	57,77
	posé	10,96	66,61
	pourchasser	32,99	55,85
	préparait	104,55	69,18
	préparer	5,79	72,94
	promener	5,30	52,77
	racontait	14,11	83,32
	raconté	5,41	78,42
	rangé	47,15	72,27
	ranger	1,89	75,41
	raser	55,33	54,12
	regardé	214,97	70,35
	regarder	41,23	77,55
	(re)tomber	24,23	59,39
	renversé	2,84	83,42
	restait	366,19	83,39
	retirait	1,94	78,38
	rêvait	6,56	82,05
	réveillait	4,02	86,62
	réveillé	27,59	71,97
	réveiller	12,75	82,65
	roulé	106,93	72,13
	sautait	106,87	84,45
	sauter	13,81	38,47
	sonner	1,95	69,59
	tapé	14,10	79,80
	taper	17,41	85,67
	tombé	2,69	57,85
	travaillé	14,25	76,67
	trouver	10,88	55,88
	vérifier	12,75	61,75
	versé	1,87	64,66
	verser	1,88	49,38
moyenne	41,23	68,56	
médiane (P50)	17,41	69,14	
Q1 (P25)	5,35	59,76	
Q3 (P75)	48,8	79,05	

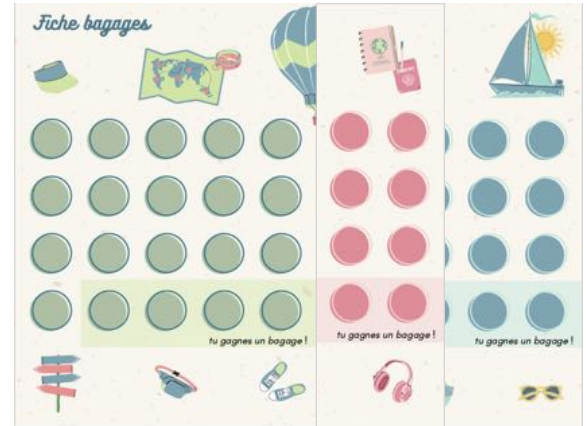
Annexe 4 : Contenu du matériel entraînant la production des accords en nombre (Destination pluriel)

- un **livret-orthophoniste** contenant les données de la littérature ayant présidé à la conception du matériel, les règles du jeu, les phrases à dicter et un graphique «mes progrès » permettant de visualiser la progression du patient (voir annexe 6).

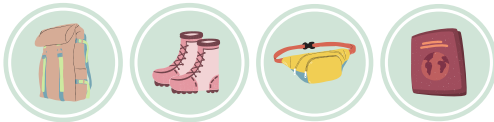


- un **livret-patient** comportant l'ensemble des exercices

- **trois fiches « bagages »** permettant au patient de visualiser sa progression dans les exercices où il doit choisir une flexion parmi deux propositions (une fiche au choix, Partie "Préparation au voyage").



- **quatre jetons "bagages"** (récompenses à l'issue des exercices avec choix de flexion dans la partie "Préparation au voyage")



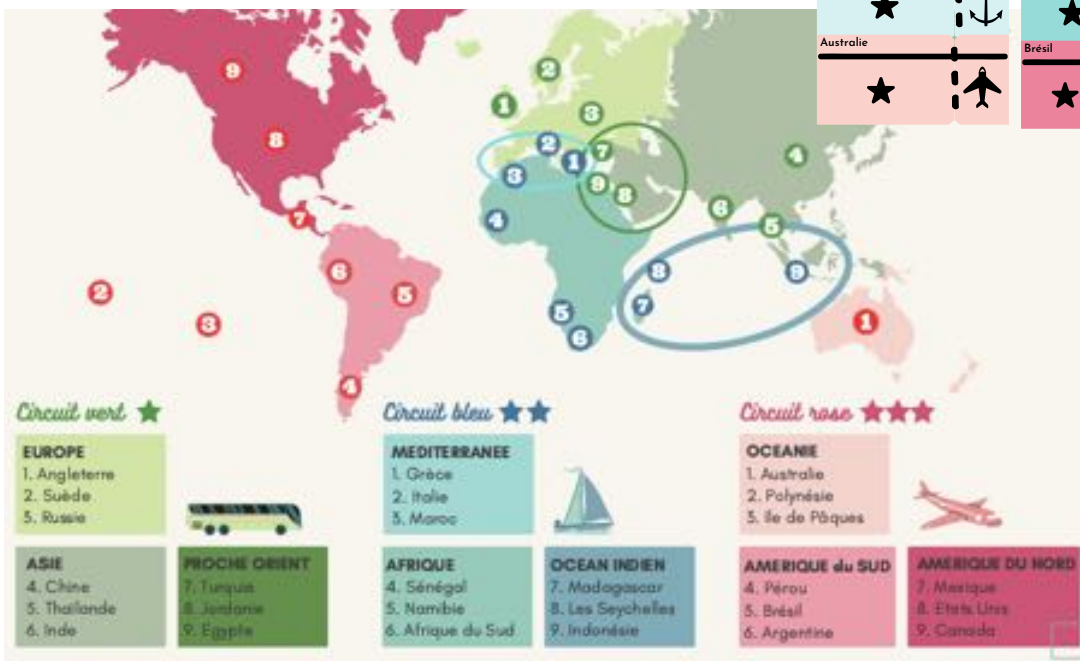
- **trois « parcours »** permettant au patient de visualiser sa progression dans les tâches de transcription (un parcours au choix, Partie "Circuits autour du monde").



- **27 billets de transport**, soit 9 par circuit (récompenses à l'issue des épreuves de transcription)

- **une carte du monde** représentant les circuits et les étapes correspondant aux tâches de transcription (Partie "Circuits autour du monde").

Angleterre	Thaïlande	Egypte
★	★ ★	★ ★ ★
Grèce	Namibie	Indonésie
★	★ ★	★ ★ ★
Australie	Bésil	Canada
★	★ ★	★ ★ ★



Annexe 5 : Progression des tâches de transcription dans le matériel entraînant la production des accords en nombre (Partie "Circuits autour du monde" dans *Destination pluriel*)



PHRASES SIMPLES

avec indices phonologiques

EUROPE

ÉCRIS LES TERMINAISONS

Angleterre

★

ÉCRIS LES MOTS A ACCORDER

Suède

★ ★

ÉCRIS TOUTE LA PHRASE

Pologne

★ ★ ★

sans indices phonologiques

ASIE

Chine

★

Thaïlande

★ ★

Inde

★ ★ ★

avec homophones

PROCHE ORIENT

Turquie

★

Jordanie

★ ★

Egypte

★ ★ ★



PHRASES DIFFICILES

avec indices phonologiques

MEDITERRANEE

Grèce

★

Italie

★ ★

Maroc

★ ★ ★

sans indices phonologiques

AFRIQUE

Sénégal

★

Namibie

★ ★

Afrique du Sud

★ ★ ★

avec homophones

OCEAN INDIEN

Madagascar

★

Seychelles

★ ★

Indonésie

★ ★ ★



PHRASES TRES DIFFICILES

avec indices phonologiques

OCEANIE

Australie

★

Polynésie française

★ ★

Ile de Pâques

★ ★ ★

sans indices phonologiques

AMERIQUE du SUD

Argentine

★

Brésil

★ ★

Pérou

★ ★ ★

avec homophones

AMERIQUE du NORD

Mexique

★

Etats-Unis

★ ★

Canada

★ ★ ★

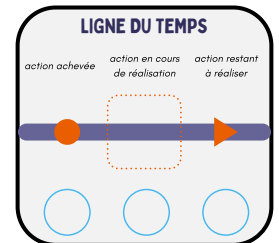
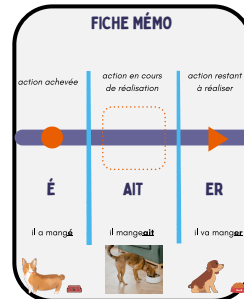
Annexe 6 : Contenu du matériel entraînant la production des formes verbales en /E/ (Mission chrono)

- un livret comportant les exercices, les règles du jeu, les phrases à dicter au patient et un graphique permettant de visualiser les progrès du patient.



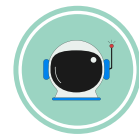
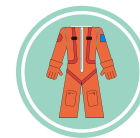
- une "fiche mémo" présentant la règle à appliquer

- une carte "ligne du temps" facilitant l'application de la règle

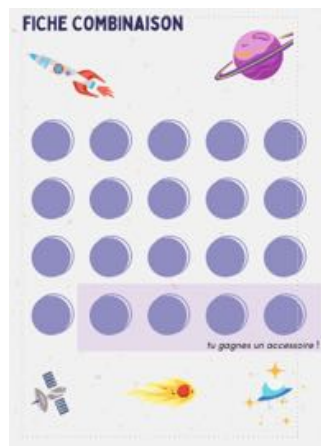
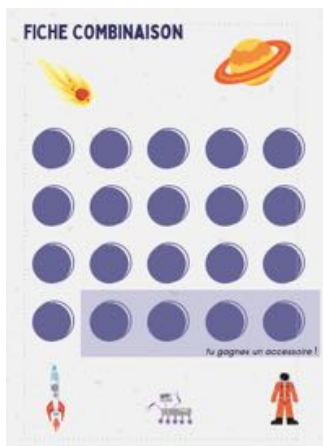


- deux fiches "combinaison" permettant au patient de visualiser sa progression dans les exercices où il doit choisir une flexion parmi deux propositions (une fiche au choix, partie "Préparatifs").

- deux jetons "combinaison spatiale" (récompenses à l'issue des exercices avec choix de flexion dans la partie "Préparatifs")



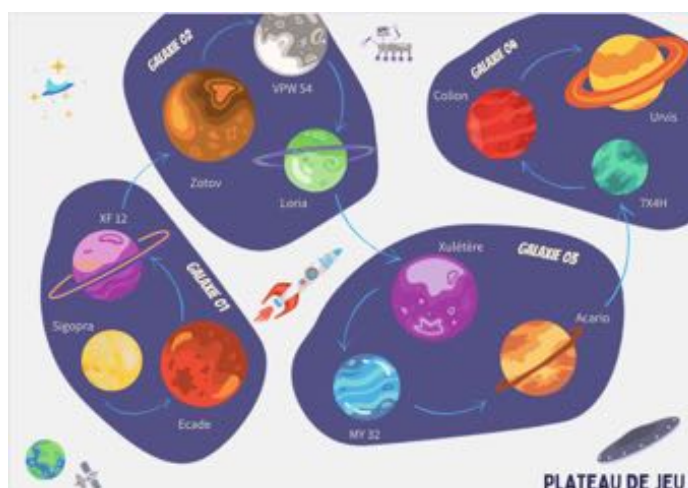
- deux parcours permettant au patient de visualiser sa progression dans les tâches de transcription (un parcours au choix, partie "Voyage intergalactique").



- 12 billets de transport (récompenses à l'issue des épreuves de transcription, partie "Voyage intergalactique")



- un plateau de jeu représentant les galaxies et les étapes correspondant aux tâches de transcription (partie "Voyage intergalactique").



Mes progrès - Circuit vert

