

DEPARTEMENT ORTHOPHONIE
FACULTE DE MEDECINE
Pôle Formation
59045 LILLE CEDEX
Tél : 03 20 62 76 18
departement-orthophonie@univ-lille.fr



Université
de Lille



ANNEXES

DU MEMOIRE

En vue de l'obtention du
Certificat de Capacité d'Orthophoniste
présenté par
Morgane LE MOALIGOU

**Prise en charge orthophonique des enfants
confiés à l'Aide Sociale à l'Enfance :**
**Création d'une plaquette d'informations à destination des
assistants familiaux**

MEMOIRE dirigé par :

Nathalie CORDONNIER, Assistante socio-éducative, Service Lebovici, CH Lens

Ingrid GIBARU, Orthophoniste, Service Lebovici, CH Lens

Lille – 2023

Annexe 1 : Récépissé d'attestation de déclaration



RÉCÉPISSÉ ATTESTATION DE DÉCLARATION

Délégué à la protection des données (DPO) : Jean-Luc TESSIER

Responsable administrative : Clémentine Dehay

La délivrance de ce récépissé atteste que vous avez transmis au délégué à la protection des données un dossier de déclaration formellement complet.

Toute modification doit être signalée dans les plus brefs délais: dpo@univ-lille.fr

Traitement exonéré

Intitulé : Questionnaire à destination des assistants familiaux.

Chargé (e) de la mise en œuvre : M. Dominique LACROIX

Interlocuteur (s) : Mme. Morgane LE MOALIGOU

Votre traitement est exonéré de déclaration relative au règlement général sur la protection des données dans la mesure où vous respectez les consignes suivantes :

- Vous informez les personnes par une mention d'information au début du questionnaire.
- Vous respectez la confidentialité en utilisant un serveur Limesurvey mis à votre disposition par l'Université de Lille.
- Vous garantissez que seul vous et votre directeur de thèse pourrez accéder aux données.
- Vous supprimez l'enquête en ligne à l'issue de la soutenance.

Fait à Lille,

Le 15 novembre 2022

Jean-Luc TESSIER

Délégué à la Protection des Données

Annexe 2 : Questionnaire à destination des assistants familiaux

Bonjour, je m'appelle Morgane Le Moaligou et je suis actuellement en 5ème année au Centre de Formation en orthophonie de Lille.

Mon mémoire de fin d'études porte sur la prise en charge orthophonique des enfants confiés à l'Aide Sociale à l'Enfance.

L'objectif final du mémoire est de créer une plaquette regroupant des informations sur :

- les étapes du développement langagier de l'enfant
- les conséquences des carences affectives précoces sur ce développement
- les âges repères
- les principaux troubles pris en charge par l'orthophoniste
- les signaux d'alerte.

Cette plaquette doit être un outil utile et fonctionnel pour vous, il me paraît donc important de cerner vos questions sur le développement du langage des enfants que vous accueillez. Pour cela, je vous propose de répondre au questionnaire qui suit, cela ne vous prendra pas plus de 10 minutes !

Ce questionnaire est facultatif et complètement anonyme. Les réponses ne seront pas conservées au-delà de la soutenance du mémoire.

Ce questionnaire n'étant pas identifiant, il ne sera pas possible d'exercer ses droits d'accès aux données, droit de retrait ou de modification.

Ce questionnaire fait l'objet d'une déclaration portant le numéro n°349353 au registre des traitements de l'Université de Lille.

Pour toute demande, vous pouvez contacter le délégué à la protection des données à l'adresse suivante : dpo@univ-lille.fr.

Si vous en avez la possibilité, n'hésitez pas à transmettre ce questionnaire à d'autres assistants familiaux exerçant en France.

Je vous remercie pour votre aide précieuse !

Morgane Le Moaligou

QUESTIONNAIRE :

A titre informatif, dans le questionnaire tous les termes employés sont entendus de manière générique, sans distinction particulière en terme de genre.

Le métier d'orthophoniste :

1) Connaissez-vous le métier d'orthophoniste ?
(0 = non, pas du tout, 10 = oui, très bien)

0 1 2 3 4 5 6 7 8 9 10

2) Savez-vous quels types de troubles sont pris en charge par l'orthophoniste ?
(0 = non, pas du tout, 10 = oui, très bien)

0 1 2 3 4 5 6 7 8 9 10

3) Dans le cadre de votre travail d'assistant familial, avez-vous déjà été en contact avec un orthophoniste ?

Oui / Non

Si oui :

4) Avez-vous pu entrer en contact facilement avec l'orthophoniste de l'enfant ?

Oui / Non

- 5) Aviez-vous eu des informations concernant une éventuelle prise en charge orthophonique avant le placement de l'enfant à votre domicile ?

Oui / Non

Concernant votre formation d'assistant familial :

- 6) Estimez-vous avoir reçu suffisamment d'informations sur le développement du langage pendant votre formation d'assistant familial ?

(0 = non, je n'ai pas reçu assez d'informations, 10 = oui j'ai reçu assez d'informations)

0 1 2 3 4 5 6 7 8 9 10

- 7) Pendant votre formation, vous a-t-on expliqué que les enfants placés (enfants en situation de carences affectives) étaient plus à risque de développer un trouble du langage qu'un enfant tout-venant ?

(0 = non, je ne savais pas, 10 = oui, j'ai été informé)

0 1 2 3 4 5 6 7 8 9 10

- 8) Si vous vous questionnez sur le développement du langage d'un enfant accueilli à votre domicile, vers quelles ressources vous tournez-vous ?

	Internet	Autres assistants familiaux de votre connaissance	Référent social	Pédiatre / médecin traitant de l'enfant	Autres professionnels de santé
OUI					
NON					

Autres :

- 9) Connaissez-vous les principaux signes pouvant alerter d'un éventuel retard de développement du langage ?
Exemple : L'enfant ne dit aucun mot à 18 mois.

(0 = non, je n'en connais pas, 10 = oui, je connais ces signes d'alerte)

0 1 2 3 4 5 6 7 8 9 10

Concernant le lien entre orthophoniste et assistant familial :

10) Chez les enfants qui vous sont confiés, à quelles pathologies êtes-vous confronté ou avez-vous été confronté ? (Pathologies nécessitant une prise en charge orthophonique)

	Trouble de l'articulation	Retard de parole	Trouble développemental du langage (aussi appelé dysphasie)	Bégaiement	Trouble de l'oralité alimentaire	Trouble de l'attention avec ou sans hyperactivité (TDAH)
OUI						
NON						
	Dyslexie (appelée trouble spécifique du langage écrit)	Trouble de la cognition mathématique (aussi appelé dyscalculie)	Trouble du spectre autistique (TSA) ou trouble envahissant du développement (TED)	Surdité	Enfants porteurs de handicap ou atteints de syndromes génétiques (par exemple : Trisomie 21, syndrome d'Angelman...)	
OUI						
NON						

11) Estimez-vous avoir suffisamment d'échanges avec l'orthophoniste prenant en charge l'enfant accueilli à votre domicile ?

Oui / Non

12) Vous sentez-vous suffisamment intégré et sollicité dans la prise en charge orthophonique de l'enfant ?

OUI	PLUTÔT OUI	PLUTÔT NON	NON

12) Bis : Si non, sauriez-vous expliquer pourquoi ?

Concernant la plaquette d'informations :

13) Dans la plaquette d'informations, quels types d'informations souhaitez-vous trouver ?
(Notez de 0 à 10 à quel degré l'information vous semble utile, 0 = pas utile et 10 = Très utile)

a) J'aimerais trouver des informations sur le rôle de l'orthophoniste et les troubles qu'il prend en charge :

0 1 2 3 4 5 6 7 8 9 10

b) J'aimerais savoir quand il est possible de solliciter un orthophoniste pour un bilan et/ou une prise en charge :

0 1 2 3 4 5 6 7 8 9 10

c) J'aimerais trouver des repères chronologiques sur le développement normal du langage de l'enfant :

0 1 2 3 4 5 6 7 8 9 10

d) J'aimerais trouver des informations sur les principaux signes d'alerte d'un risque de retard de développement du langage :

0 1 2 3 4 5 6 7 8 9 10

- e) J'aimerais avoir à ma disposition des conseils pour favoriser la communication et les échanges avec l'enfant :

0 1 2 3 4 5 6 7 8 9 10

- f) J'aimerais trouver des exemples tirés de la vie quotidienne pour optimiser la communication et les échanges avec l'enfant :

0 1 2 3 4 5 6 7 8 9 10

- 14) Sous quelle forme souhaitez-vous recevoir la plaquette ?

	Plaquette au format numérique	Plaquette au format papier	Autres :
OUI			
NON			

- 15) Pensez-vous qu'il serait utile d'organiser une formation pour les assistants familiaux afin de les sensibiliser aux troubles du langage des enfants en situation de placement ?

(0 = pas du tout utile, 10 = très utile)

0 1 2 3 4 5 6 7 8 9 10

- 16) Si une telle formation existait, souhaiteriez-vous y participer ?

(0 = non, je ne souhaiterais pas y participer, 10 = oui, je voudrais y participer)

0 1 2 3 4 5 6 7 8 9 10

Maintenant, je me permets de vous poser quelques questions à propos de vous afin de mieux vous connaître :

- Quel âge avez-vous ?
- Depuis combien d'années êtes-vous assistant familial ?
- Détenez-vous le Diplôme D'Etat d'Assistant Familial (DEAF) ? Oui / Non
- Face à quelles pathologies, avez-vous pu vous sentir démuni ou en manque d'informations ?
(0 = vous vous sentiez très démuni, 10 = vous aviez des connaissances et des informations sur cette pathologie)

- a) Trouble de l'articulation

0 1 2 3 4 5 6 7 8 9 10

- b) Retard de parole

0 1 2 3 4 5 6 7 8 9 10

- c) Trouble développemental du langage (aussi appelé dysphasie)

0 1 2 3 4 5 6 7 8 9 10

- d) Bégaiement

0 1 2 3 4 5 6 7 8 9 10

- e) Trouble de l'oralité alimentaire

0 1 2 3 4 5 6 7 8 9 10

f) Trouble de l'attention avec ou sans hyperactivité (TDAH)

0 1 2 3 4 5 6 7 8 9 10

g) Dyslexie (appelée trouble spécifique du langage écrit)

0 1 2 3 4 5 6 7 8 9 10

h) Trouble de la cognition mathématique (aussi appelé dyscalculie)

0 1 2 3 4 5 6 7 8 9 10

i) Trouble du spectre autistique (TSA) ou trouble envahissant du développement

0 1 2 3 4 5 6 7 8 9 10

j) Surdit 

0 1 2 3 4 5 6 7 8 9 10

k) Enfants porteurs de handicap ou atteints de syndromes g n tiques (par exemple : Trisomie 21, syndrome d'Angelman)

0 1 2 3 4 5 6 7 8 9 10

Pour terminer ce questionnaire, je vous propose un espace libre afin de me laisser vos  ventuelles remarques ou questions :

Merci beaucoup pour votre participation ! Pour acc der aux r sultats scientifiques de l' tude, vous pouvez me contacter   cette adresse : morgane.lemoaligou.etu@univ-lille.fr

Annexe 3 : Questionnaire retour de la plaquette d'informations

QUESTIONNAIRE RETOUR PLAQUETTE

Concernant le contenu de la plaquette :

- 1) Toutes les informations vous semblent-elles utiles ?
Oui / Non
- 2) Si non, lesquelles faudrait-il supprimer ?
- 3) A vos yeux, manquent-ils des informations importantes ?
Oui / Non
- 4) Si oui, lesquelles ?
- 5) Selon vous, est-ce que toutes les informations sont claires et facilement compréhensibles ?
Oui / Non
- 6) Si non, quels éléments faudrait-il modifier ?
- 7) Concernant le contenu, avez-vous des améliorations à nous suggérer ?

Concernant l'allure générale de la plaquette :

- 1) La plaquette vous semble-t-elle facile d'utilisation (polices, couleurs, organisation) ?
Oui / Non
- 2) Si non, quels éléments vous ont posé problème ?

- 3) Avez-vous réussi à utiliser facilement les QR codes ?
Oui / Non
- 4) Concernant l'allure générale de la plaquette, avez-vous des améliorations à nous suggérer ?

Voici un espace libre d'expression pour nous faire d'éventuelles remarques ou suggestions que vous n'auriez pas vu nous faire avant :

Annexe 4 : Pages extérieures de la plaquette d'informations

Petits conseils pour trouver un orthophoniste :

- Inscrivez-vous sur toutes les listes d'attente des orthophonistes autour de vous !
- Certains orthophonistes réservent des créneaux « d'urgence » pour certains troubles (enfants sans langage, troubles de l'oralité alimentaire, bégaiement)

Pensez à Allo-Ortho !

Allo-Ortho est un site internet créé par des orthophonistes pour répondre à vos questions !



La démarche à suivre est très simple :

- 1) Une fois sur le site Allo-Ortho, tapez votre question dans le moteur de recherche
- 2) Lisez les articles proposés par Allo-Ortho, ils vous aideront à répondre à vos questions.

Vous ne savez toujours pas si vous devez faire une demande de bilan ?

Remplissez le formulaire disponible sur Allo-Ortho et vous serez recontacté par un orthophoniste afin de répondre à votre question* !

*Dispositif actuellement en vigueur dans les Hauts-de-France qui s'étend à d'autres régions.

Comment optimiser les interactions langagières à la maison ?

- Le langage s'apprend et se développe en interaction, c'est-à-dire **EN PARLANT**.
- Chaque situation du quotidien (cuisine, promenade, courses etc) est une occasion pour l'enfant de développer son vocabulaire et d'apprendre à construire ses phrases.
- **Vous êtes le meilleur modèle pour l'enfant !**

Attirer l'attention de l'enfant
Exemple : « Regarde ça ! » ou « Oh écoute »

Parler plus lentement (en restant naturel)

Mais qu'est ce que je peux faire concrètement ?

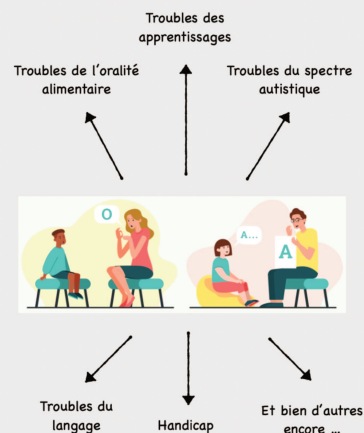
Associer des gestes simples à la parole pour faciliter la compréhension.

Exemple : « je mets mes bottes » et l'adulte montre des bottes et/ou mime l'action

Flasher ce QR code si vous souhaitez d'autres conseils pour favoriser les échanges avec les enfants !

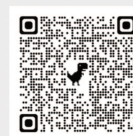


Connaissez-vous le métier d'orthophoniste ?



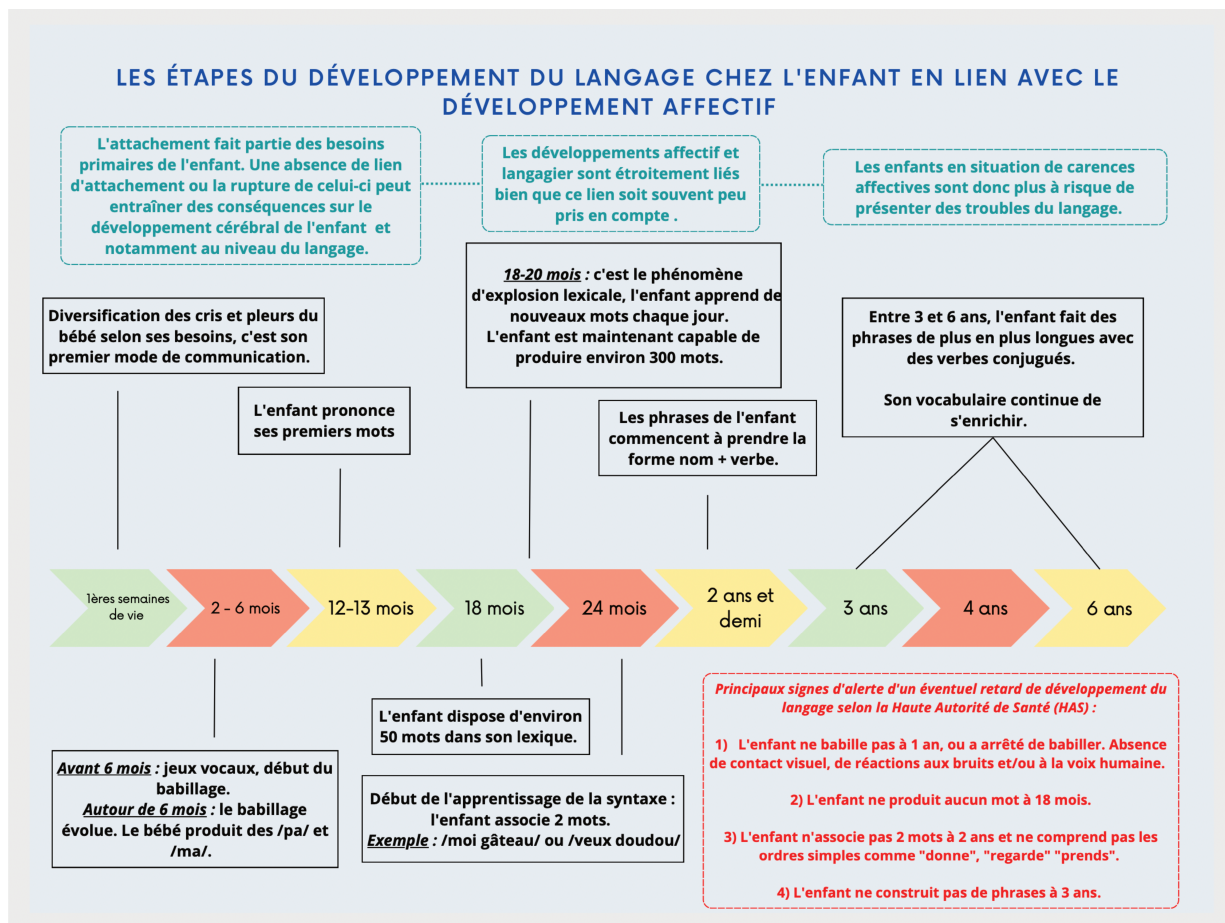
L'orthophoniste est un professionnel paramédical qui exerce sur prescription médicale.

Flasher ce QR code pour découvrir les autres troubles et pathologies entrant dans le champ de compétences de l'orthophoniste.



Plaquette réalisée par Morgane Le Moalligou dans le cadre de son mémoire de Master 2 sur la prise en charge orthophonique des enfants confiés à l'Aide Sociale à l'Enfance.

Annexe 5 : Page intérieure de la plaquette d'informations



Annexe 6 : Lien vers la version numérique de la plaquette d'informations

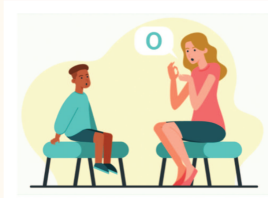
<http://morganelemoaligou.wordpress.com/>

Annexe 7 : Page d'accueil du site



LE DÉVELOPPEMENT DU LANGAGE CHEZ L'ENFANT

Qui suis-je ?



Connaissez-vous le métier d'orthophoniste ?



Les troubles pris en charge en orthophonie



Petits conseils pour trouver un orthophoniste



Les étapes du développement du langage chez l'enfant en lien avec le développement affectif



Comment optimiser les interactions langagières à la maison ?



Quelques ingrédients pour favoriser les échanges avec l'enfant que vous accueillez



Une sélection de livres triés par thème !